



# Wilga

## 73,3 m<sup>2</sup>

Parterowy dom z tarasem, energooszczędny, bez garażu

min. wymiary działki 19,95 x 17,32 m

pow. netto parteru	73,30 m <sup>2</sup>
pow. całkowita	92,00 m <sup>2</sup>
pow. zabudowy	96,80 m <sup>2</sup>
kubatura brutto	345,30 m <sup>3</sup>
wysokość budynku	5,96 m
kąt nachylenia dachu	35°
rodzaj stropu	lekki
pow. dachu	140,90 m <sup>2</sup>

### TECHNOLOGIA

Technologia murowana: Pustak ceramiczny gr. 30 cm + ocieplenie w systemie Termo Organika. Pokrycie dachu dachówką cementową. Drzwi zewnętrzne marki Hörmann.

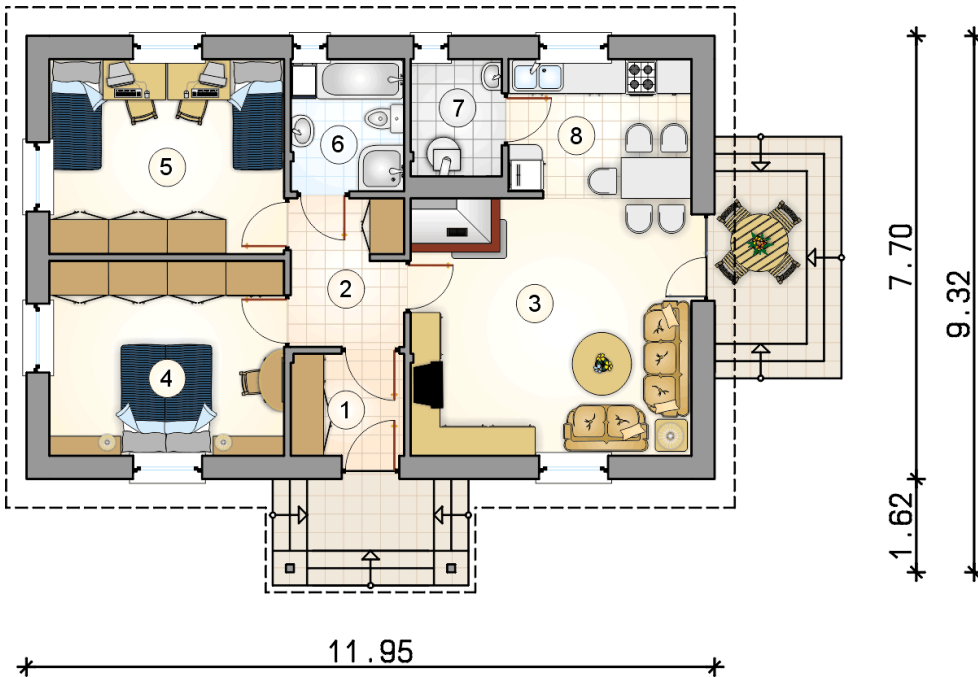
Do tego projektu możesz wprowadzić zmiany, na które wyrażymy bezpłatną zgodę. Więcej na [www.studioatrium.pl](http://www.studioatrium.pl)



### KOSZTY BUDOWY

stan surowy	141 209 zł
roboty wykończeniowe	129 235 zł
instalacje	59 406 zł
koszt budowy	329 850 zł

Podane ceny są szacunkowymi cenami netto. Zapytaj o zestawienie materiałów naszego konsultanta na [www.studioatrium.pl](http://www.studioatrium.pl)



### RZUT PARTERU [m<sup>2</sup>]

1	przedsiónek	3,50
2	hall	5,00
3	pokój dzienny	21,10
4	pokój	13,80
5	pokój	13,80
6	łazienka	4,55
7	kotłownia	3,20
8	kuchnia z jadalnią	8,35
	<b>razem</b>	<b>73,30</b>