



# Wilga

## 73,3 m<sup>2</sup>

Parterowy dom z tarasem, energooszczędny, bez garażu

min. wymiary działki 19,95 x 17,32 m

|                      |                       |
|----------------------|-----------------------|
| pow. netto parteru   | 73,30 m <sup>2</sup>  |
| pow. całkowita       | 92,00 m <sup>2</sup>  |
| pow. zabudowy        | 96,80 m <sup>2</sup>  |
| kubatura brutto      | 345,30 m <sup>3</sup> |
| wysokość budynku     | 5,96 m                |
| kąt nachylenia dachu | 35°                   |
| rodzaj stropu        | lekki                 |
| pow. dachu           | 140,90 m <sup>2</sup> |

### TECHNOLOGIA

Technologia murowana: Pustak ceramiczny gr. 30 cm + ocieplenie w systemie Termo Organika. Pokrycie dachu dachówką cementową. Drzwi zewnętrzne marki Hörmann.

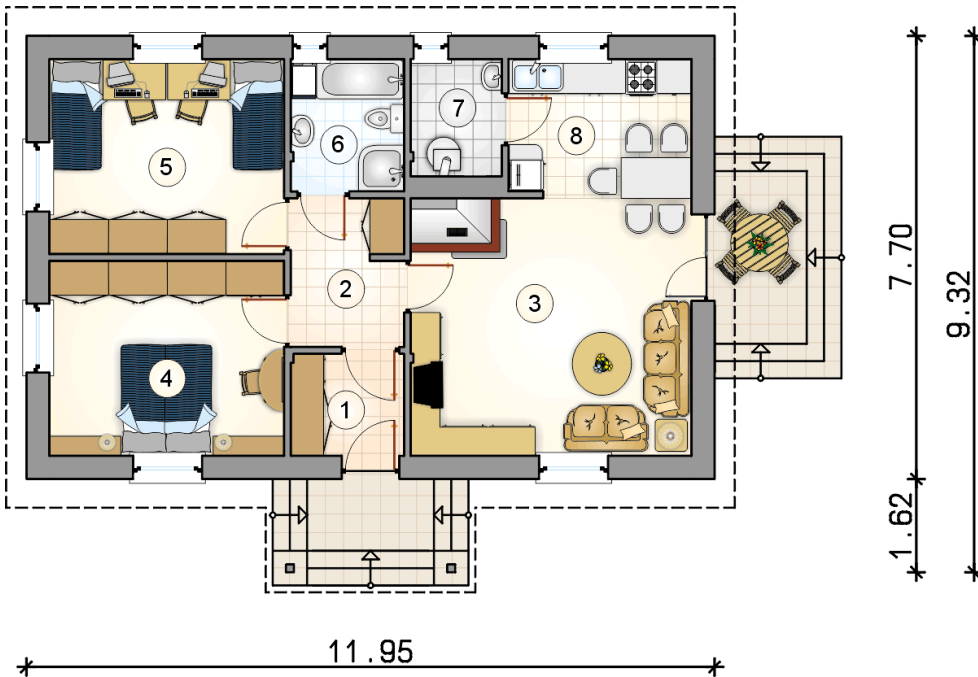
Do tego projektu możesz wprowadzić zmiany, na które wyrażymy bezpłatną zgodę. Więcej na [www.studioatrium.pl](http://www.studioatrium.pl)



### KOSZTY BUDOWY

|                      |            |
|----------------------|------------|
| stan surowy          | 141 209 zł |
| roboty wykończeniowe | 129 235 zł |
| instalacje           | 59 406 zł  |
| koszt budowy         | 329 850 zł |

Podane ceny są szacunkowymi cenami netto. Zapytaj o zestawienie materiałów naszego konsultanta na [www.studioatrium.pl](http://www.studioatrium.pl)



### RZUT PARTERU [m<sup>2</sup>]

|              |                    |              |
|--------------|--------------------|--------------|
| 1            | przedsiónek        | 3,50         |
| 2            | hall               | 5,00         |
| 3            | pokój dzienny      | 21,10        |
| 4            | pokój              | 13,80        |
| 5            | pokój              | 13,80        |
| 6            | łazienka           | 4,55         |
| 7            | kotłownia          | 3,20         |
| 8            | kuchnia z jadalnią | 8,35         |
| <b>razem</b> |                    | <b>73,30</b> |