



Wilga Bis

73,3 m²

Mały parterowy dom w klasycznej bryle z gankiem wejściowym, tarasem wypoczynkowym ułożonym w bocznej części budynku

min. wymiary działki 19,95 x 18,95 m

pow. netto parteru	73,30 m ²
pow. całkowita	92,00 m ²
pow. zabudowy	96,80 m ²
kubatura brutto	345,30 m ³
wysokość budynku	5,96 m
kąt nachylenia dachu	35°
rodzaj stropu	lekki
pow. dachu	140,90 m ²



TECHNOLOGIA

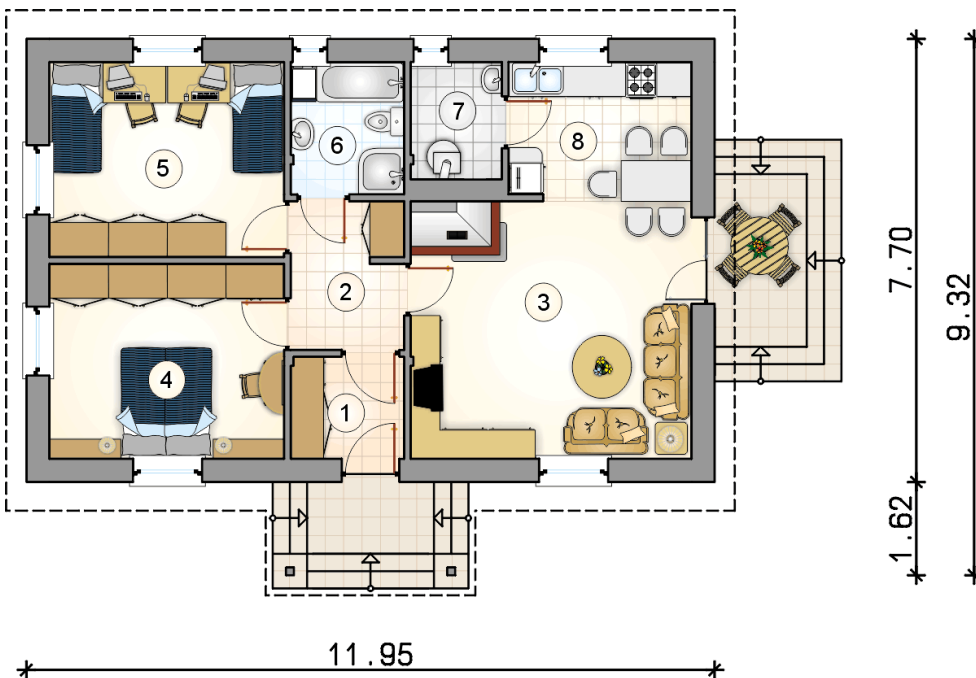
Technologia murowana: Pustak ceramiczny gr. 30 cm + ocieplenie w systemie Termo Organika. Pokrycie dachu dachówką cementową. Drzwi zewnętrzne marki Hörmann.

Do tego projektu możesz wprowadzić zmiany, na które wyrazimy bezpłatną zgodę. Więcej na www.studioatrium.pl

KOSZTY BUDOWY

stan surowy	141 209 zł
roboty wykończeniowe	129 235 zł
instalacje	59 406 zł
koszt budowy	329 850 zł

Podane ceny są szacunkowymi cenami netto. Zapytaj o zestawienie materiałów naszego konsultanta na www.studioatrium.pl



RZUT PARTERU		[m ²]
1	przedsiónek	3,50
2	hall	5,00
3	pokój dzienny	21,10
4	pokój	13,80
5	pokój	13,80
6	łazienka	4,55
7	kotłownia	3,20
8	kuchnia z jadalnią	8,35
razem		73,30