



Willa Barona

175,6 m²

plus garaż 33,35 m²

Parterowy dom z poddaszem użytkowym, z 4 sypialniami i 2-stanowiskowym garażem, taras częściowo w podcieniu

min. wymiary działki 21,95 x 21,95 m

pow. netto parteru	132,70 m ²
pow. całkowita	316,30 m ²
pow. zabudowy	161,55 m ²
kubatura brutto	924,55 m ³
wysokość budynku	8,33 m
kąt nachylenia dachu	40°
rodzaj stropu	gęstożebrowy
pow. dachu	281,50 m ²



TECHNOLOGIA

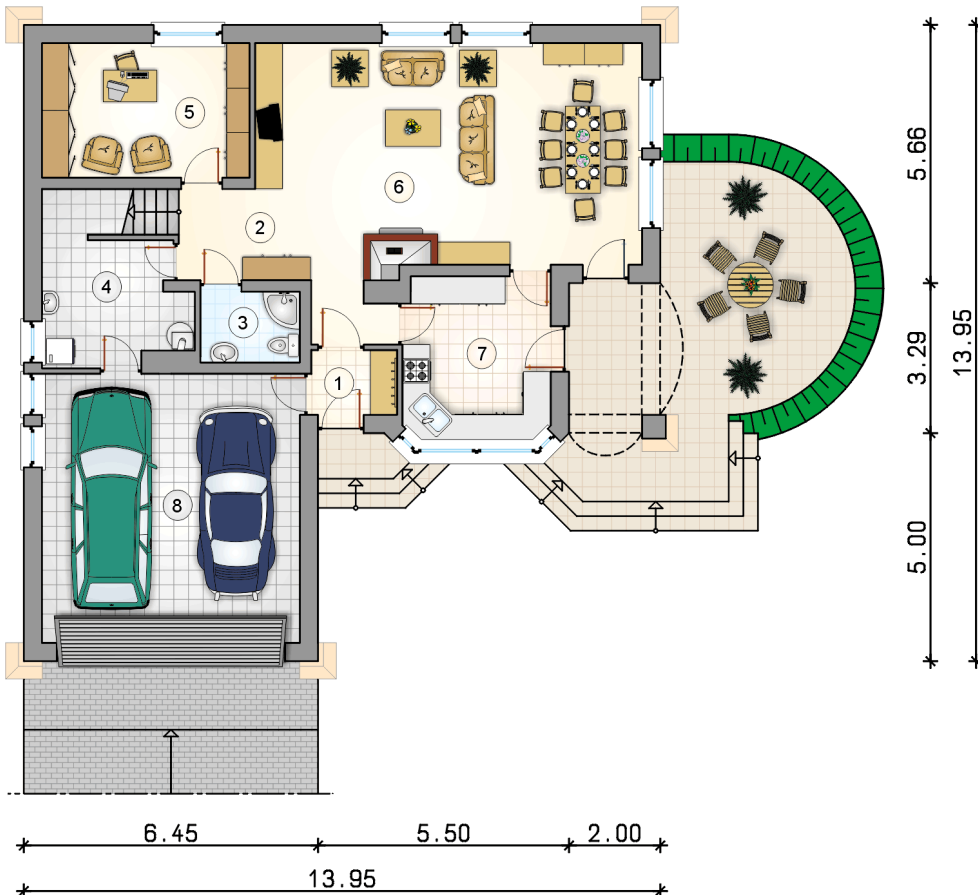
Technologia murowana: Pustak ceramiczny gr. 30 cm + ocieplenie w systemie Termo Organika. Pokrycie dachu dachówką cementową. Brama garażowa i drzwi zewnętrzne marki Hörmann.

Do tego projektu możesz wprowadzić zmiany, na które wyrazimy bezpłatną zgodę. Więcej na www.studioatrium.pl

KOSZTY BUDOWY

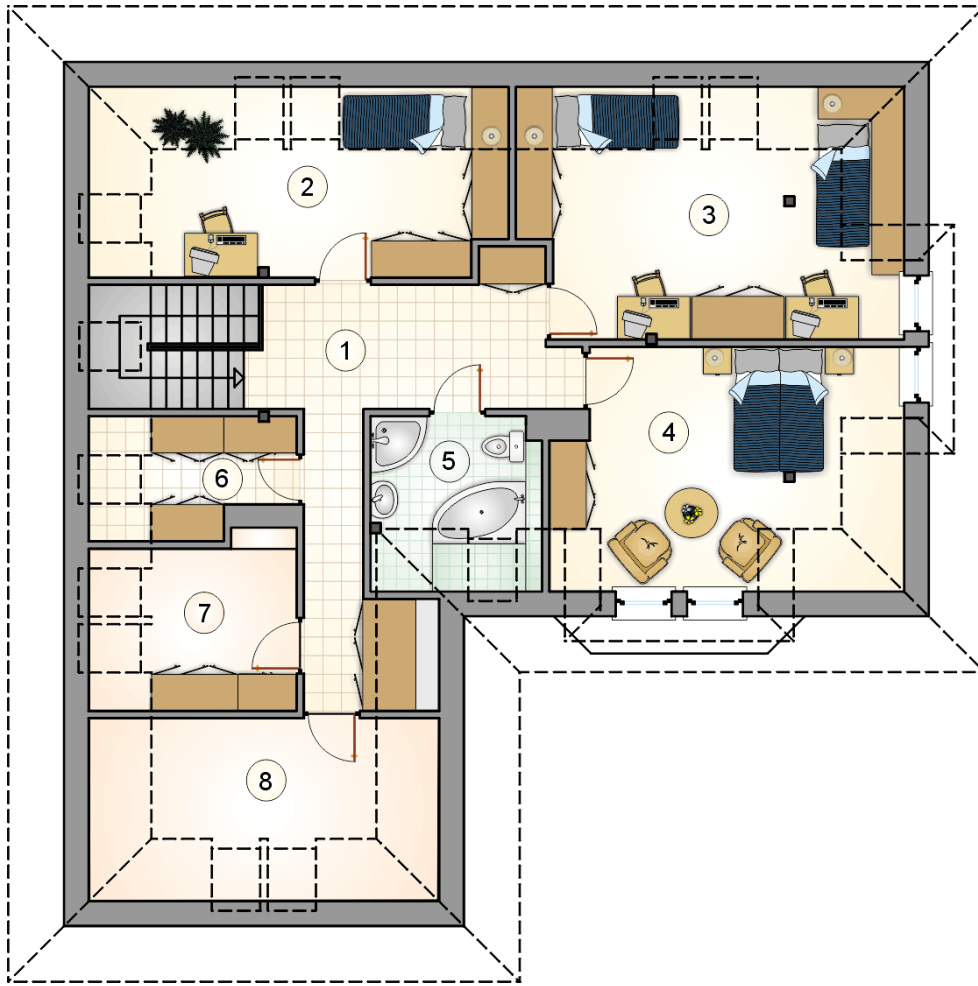
stan surowy	361 059 zł
roboty wykończeniowe	346 982 zł
instalacje	155 529 zł
koszt budowy	863 570 zł

Podane ceny są szacunkowymi cenami netto. Zapytaj o zestawienie materiałów naszego konsultanta na www.studioatrium.pl



RZUT PARTERU [m²]

1	przedsionek	2,65
2	hall z komunikacją	10,40
3	łazienka	3,40
4	kotłownia	7,85
5	pokój	13,40
6	pokój dzienny z jadalnią	37,55
7	kuchnia	11,60
	razem	86,85
8	garaż	33,35



RZUT PODDASZA

[m²]

1	hall z komunikacją	15,95
2	pokój	12,80
3	pokój	17,60
4	pokój	17,35
5	łazienka	5,45
6	garderoba	4,30
7	pomieszczenie rekreacyjne	6,80
8	pomieszczenie rekreacyjne	8,50
	razem	88,75