



Willa Barona Bis

175,6 m²

plus garaż 33,35 m²

Dom parterowy z wielospadowym dachem i garażem 2-stanowiskowym, z poddaszem użytkowym, z lukarnami i ryzalitem, z półokrągłym tarasem

min. wymiary działki 21,95 x 21,95 m

| | |
|----------------------|-----------------------|
| pow. netto parteru | 132,70 m ² |
| pow. całkowita | 316,30 m ² |
| pow. zabudowy | 161,55 m ² |
| kubatura brutto | 924,55 m ³ |
| wysokość budynku | 8,33 m |
| kąt nachylenia dachu | 40° |
| rodzaj stropu | gęstożebrowy |
| pow. dachu | 281,50 m ² |



TECHNOLOGIA

Technologia murowana: Pustak ceramiczny gr. 30 cm + ocieplenie w systemie Termo Organika. Pokrycie dachu dachówką cementową. Brama garażowa i drzwi zewnętrzne marki Hörmann.

Do tego projektu możesz wprowadzić zmiany, na które wyrazimy bezpłatną zgodę. Więcej na www.studioatrium.pl

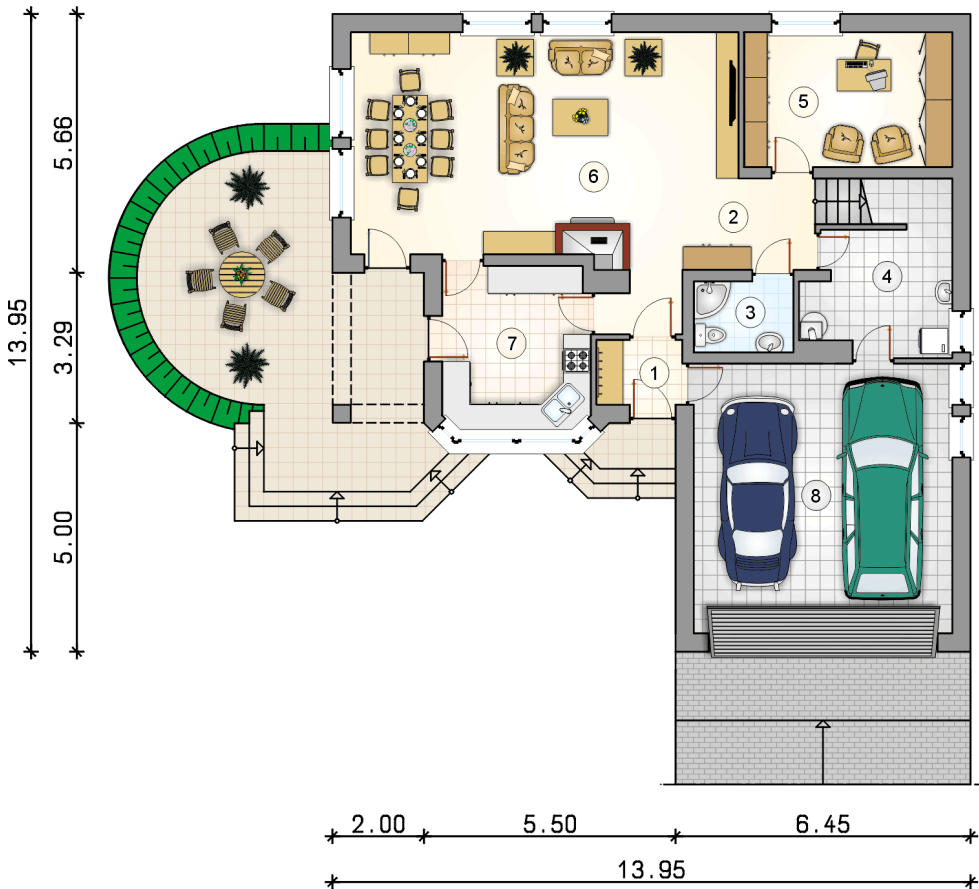
KOSZTY BUDOWY

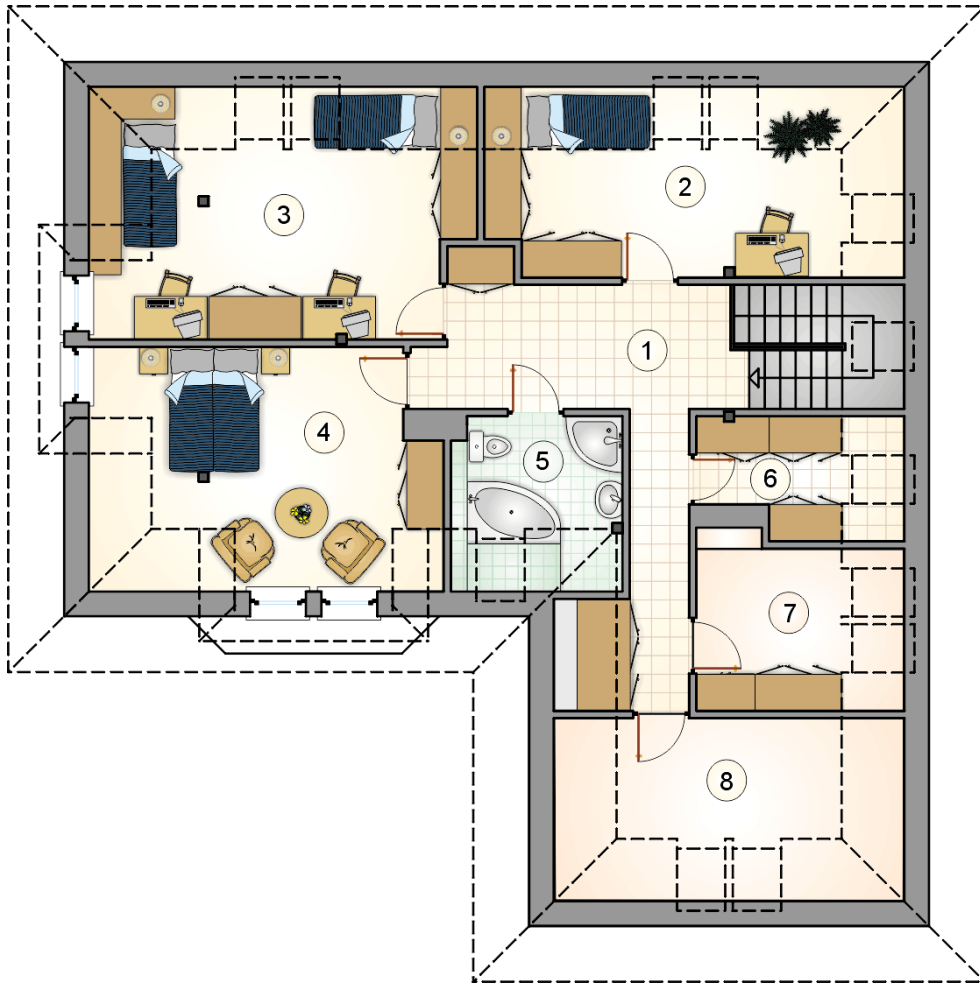
| | |
|----------------------|------------|
| stan surowy | 361 059 zł |
| roboty wykończeniowe | 346 982 zł |
| instalacje | 155 529 zł |
| koszt budowy | 863 570 zł |

Podane ceny są szacunkowymi cenami netto. Zapytaj o zestawienie materiałów naszego konsultanta na www.studioatrium.pl

RZUT PARTERU [m²]

| | | |
|---|--------------------------|-------|
| 1 | przedsiónek | 2,65 |
| 2 | hall z komunikacją | 10,40 |
| 3 | łazienka | 3,40 |
| 4 | kotłownia | 7,85 |
| 5 | pokój | 13,40 |
| 6 | pokój dzienny z jadalnią | 37,55 |
| 7 | kuchnia | 11,60 |
| 8 | razem | 86,85 |
| 8 | garaż | 33,35 |





| RZUT PODDASZA | | [m ²] |
|---------------|---------------------------|-------------------|
| 1 | hall z komunikacją | 15,95 |
| 2 | pokój | 12,80 |
| 3 | pokój | 17,60 |
| 4 | pokój | 17,35 |
| 5 | łazienka | 5,45 |
| 6 | garderoba | 4,30 |
| 7 | pomieszczenie rekreacyjne | 6,80 |
| 8 | pomieszczenie rekreacyjne | 8,50 |
| razem | | 88,75 |