



# Willa Fantazja

## 161,15 m<sup>2</sup>

plus garaż 19,20 m<sup>2</sup>

Parterowy dom z wielospadowym dachem i poddaszem użytkowym, z tarasem w podcieniu, z lukarną i balkonem nad wejściem, 4 sypialniami i garażem

min. wymiary działki 20,05 x 22,95 m

pow. netto parteru	124,35 m <sup>2</sup>
pow. całkowita	309,45 m <sup>2</sup>
pow. zabudowy	158,25 m <sup>2</sup>
kubatura brutto	916,30 m <sup>3</sup>
wysokość budynku	9,15 m
kąt nachylenia dachu	40°
rodzaj stropu	gęstożebrowy
pow. dachu	274,00 m <sup>2</sup>



### TECHNOLOGIA

Technologia murowana: Pustak ceramiczny gr. 30 cm + ocieplenie w systemie Termo Organika. Pokrycie dachu dachówką cementową. Brama garażowa i drzwi zewnętrzne marki Hörmann.

Do tego projektu możesz wprowadzić zmiany, na które wyrazimy bezpłatną zgodę. Więcej na [www.studioatrium.pl](http://www.studioatrium.pl)

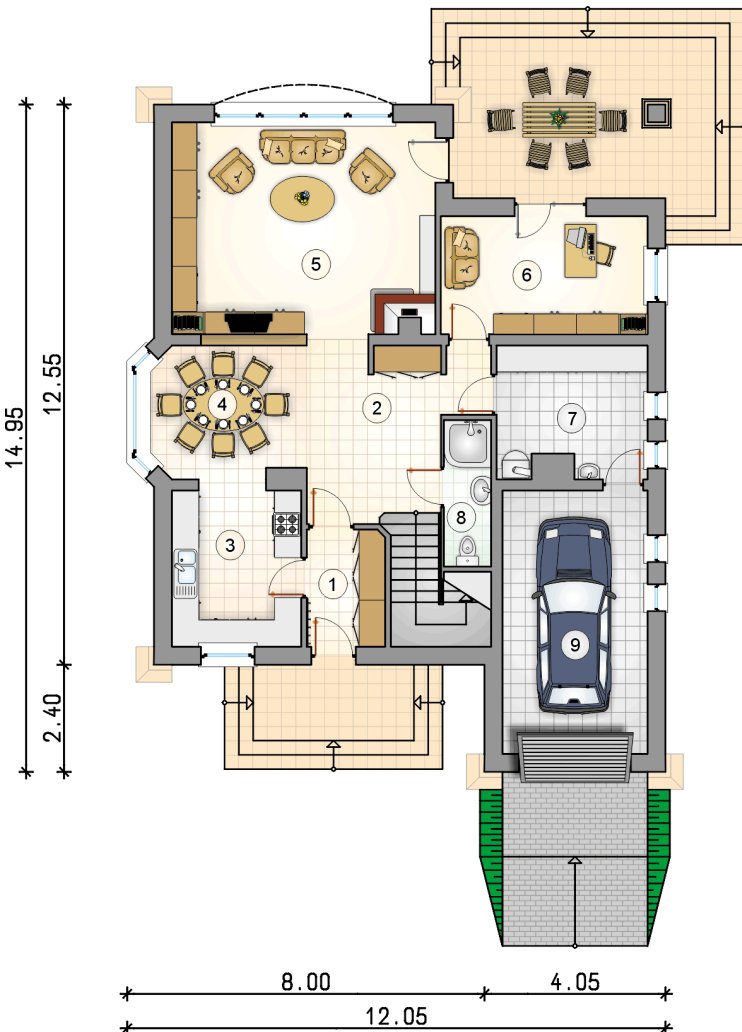
### KOSZTY BUDOWY

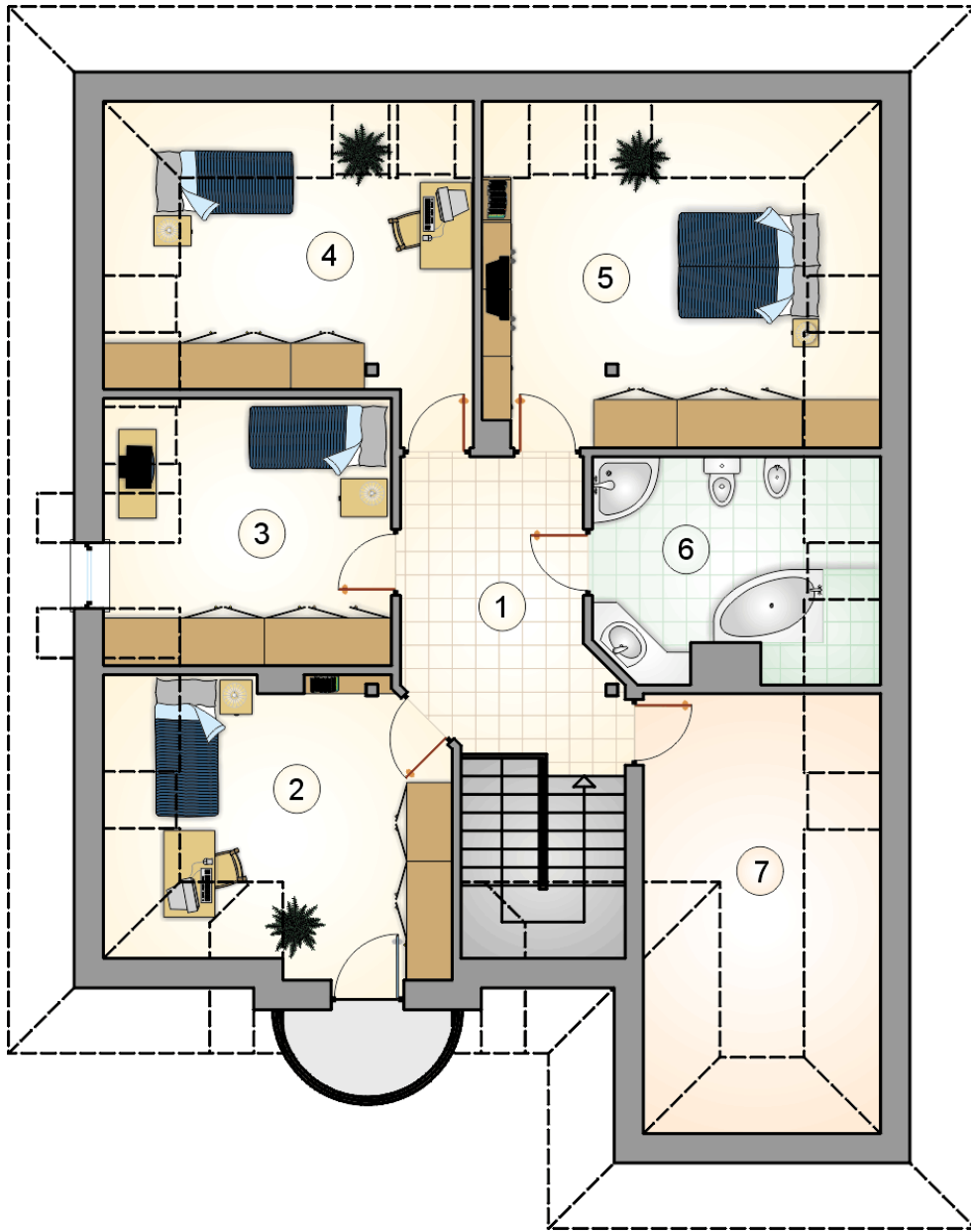
stan surowy	327 617 zł
roboty wykończeniowe	314 844 zł
instalacje	141 124 zł
koszt budowy	783 585 zł

Podane ceny są szacunkowymi cenami netto. Zapytaj o zestawienie materiałów naszego konsultanta na [www.studioatrium.pl](http://www.studioatrium.pl)

### RZUT PARTERU [m<sup>2</sup>]

1	przedsiónek	4,60
2	hall z komunikacją	13,45
3	kuchnia	10,35
4	jadalnia	10,45
5	pokój dzienny	28,00
6	pokój	12,25
7	kotłownia	9,60
8	łazienka	3,50
	<b>razem</b>	<b>92,20</b>
9	garaż	19,20





RZUT PODDASZA

[m<sup>2</sup>]

1	hall z komunikacją	10,90
2	pokój	12,25
3	pokój	11,15
4	pokój	11,65
5	pokój	15,15
6	łazienka	7,85
	<b>razem</b>	<b>68,95</b>
7	strych	7,35