



Willa Fantazja

161,15 m²

plus garaż 19,20 m²

Parterowy dom z wielospadowym dachem i poddaszem użytkowym, z tarasem w podcieniu, z lukarną i balkonem nad wejściem, 4 sypialniami i garażem

min. wymiary działki 20,05 x 22,95 m

pow. netto parteru	124,35 m ²
pow. całkowita	309,45 m ²
pow. zabudowy	158,25 m ²
kubatura brutto	916,30 m ³
wysokość budynku	9,15 m
kąt nachylenia dachu	40°
rodzaj stropu	gęstożebrowy
pow. dachu	274,00 m ²



TECHNOLOGIA

Technologia murowana: Pustak ceramiczny gr. 30 cm + ocieplenie w systemie Termo Organika. Pokrycie dachu dachówką cementową. Brama garażowa i drzwi zewnętrzne marki Hörmann.

Do tego projektu możesz wprowadzić zmiany, na które wyrazimy bezpłatną zgodę. Więcej na www.studioatrium.pl

KOSZTY BUDOWY

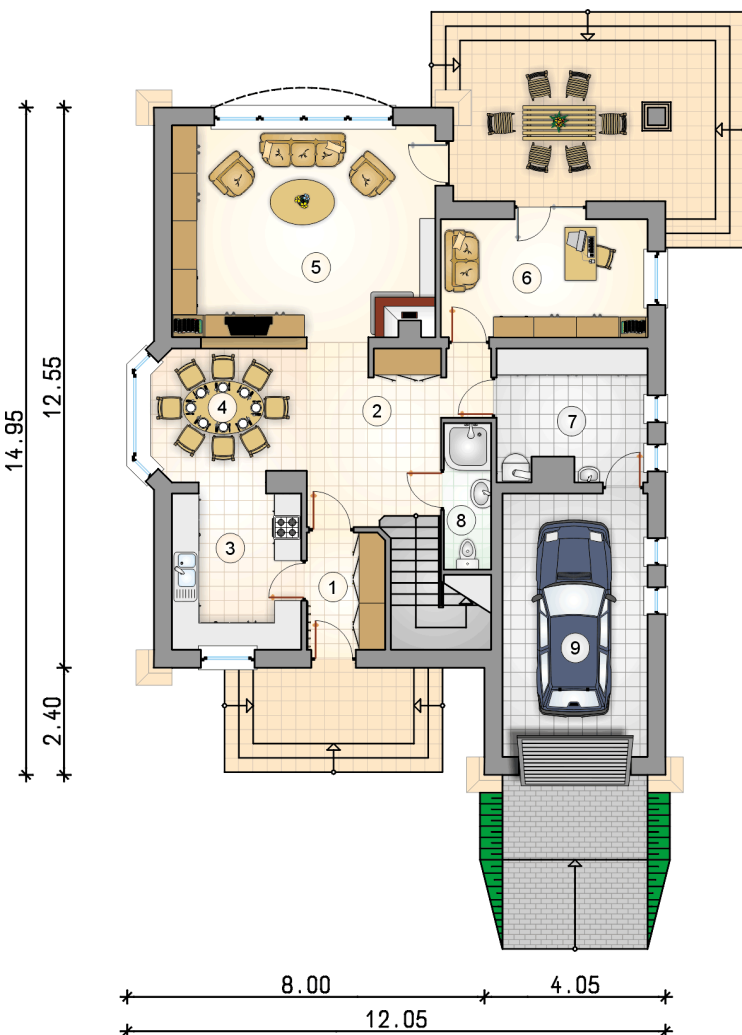
stan surowy	327 617 zł
roboty wykończeniowe	314 844 zł
instalacje	141 124 zł
koszt budowy	783 585 zł

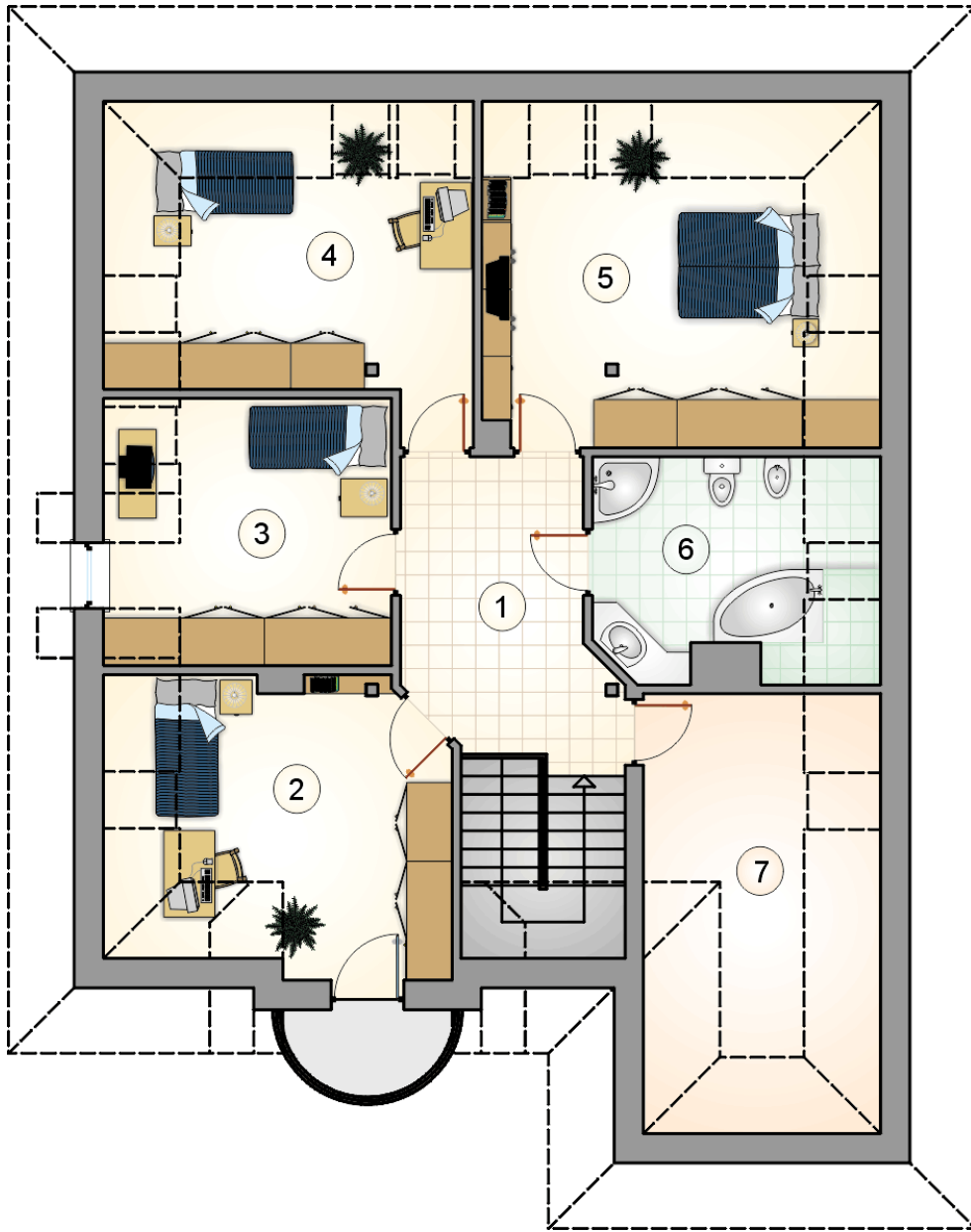
Podane ceny są szacunkowymi cenami netto. Zapytaj o zestawienie materiałów naszego konsultanta na www.studioatrium.pl

RZUT PARTERU

[m²]

1	przedsiónek	4,60
2	hall z komunikacją	13,45
3	kuchnia	10,35
4	jadalnia	10,45
5	pokój dzienny	28,00
6	pokój	12,25
7	kotłownia	9,60
8	łazienka	3,50
	razem	92,20
9	garaż	19,20





RZUT PODDASZA

[m²]

1	hall z komunikacją	10,90
2	pokój	12,25
3	pokój	11,15
4	pokój	11,65
5	pokój	15,15
6	łazienka	7,85
	razem	68,95
7	strych	7,35