



# Willa Fantazja

## 161,15 m<sup>2</sup>

plus garaż 19,20 m<sup>2</sup>

Parterowy dom z wielospadowym dachem i poddaszem użytkowym, z tarasem w podcieniu, z lukarną i balkonem nad wejściem, 4 sypialniami i garażem

min. wymiary działki 20,05 x 22,95 m

|                      |                       |
|----------------------|-----------------------|
| pow. netto parteru   | 124,35 m <sup>2</sup> |
| pow. całkowita       | 309,45 m <sup>2</sup> |
| pow. zabudowy        | 158,25 m <sup>2</sup> |
| kubatura brutto      | 916,30 m <sup>3</sup> |
| wysokość budynku     | 9,15 m                |
| kąt nachylenia dachu | 40°                   |
| rodzaj stropu        | gęstożebrowy          |
| pow. dachu           | 274,00 m <sup>2</sup> |

### TECHNOLOGIA

Technologia murowana: Pustak ceramiczny gr. 30 cm + ocieplenie w systemie Termo Organika. Pokrycie dachu dachówką cementową. Brama garażowa i drzwi zewnętrzne marki Hörmann.

Do tego projektu możesz wprowadzić zmiany, na które wyrazimy bezpłatną zgodę. Więcej na [www.studioatrium.pl](http://www.studioatrium.pl)

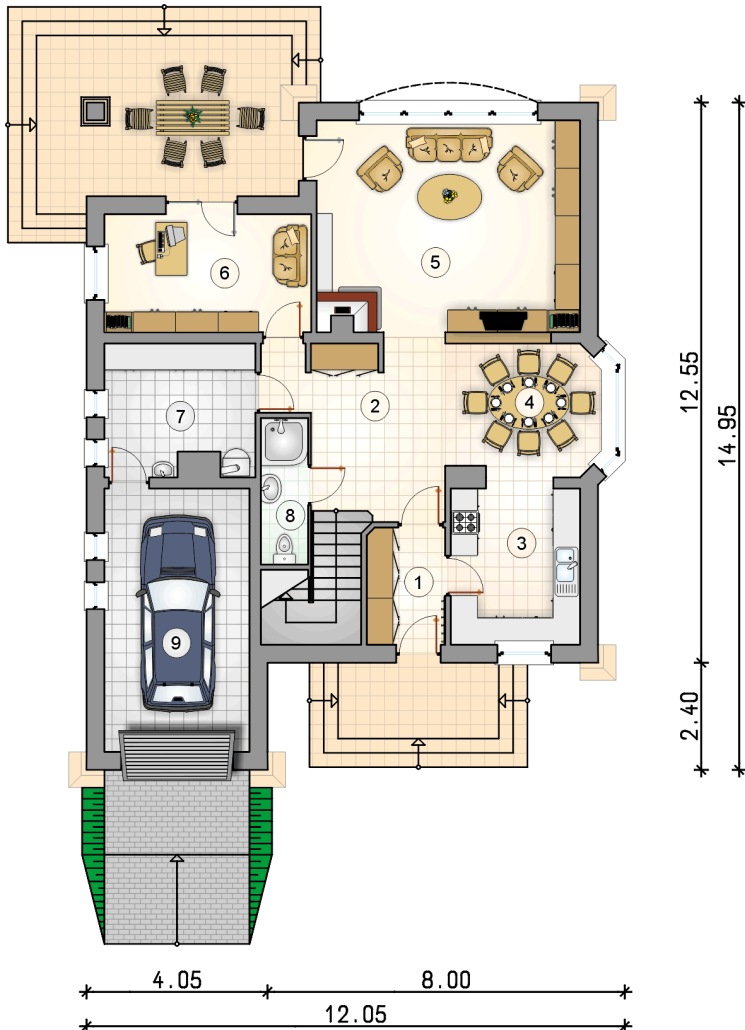
### KOSZTY BUDOWY

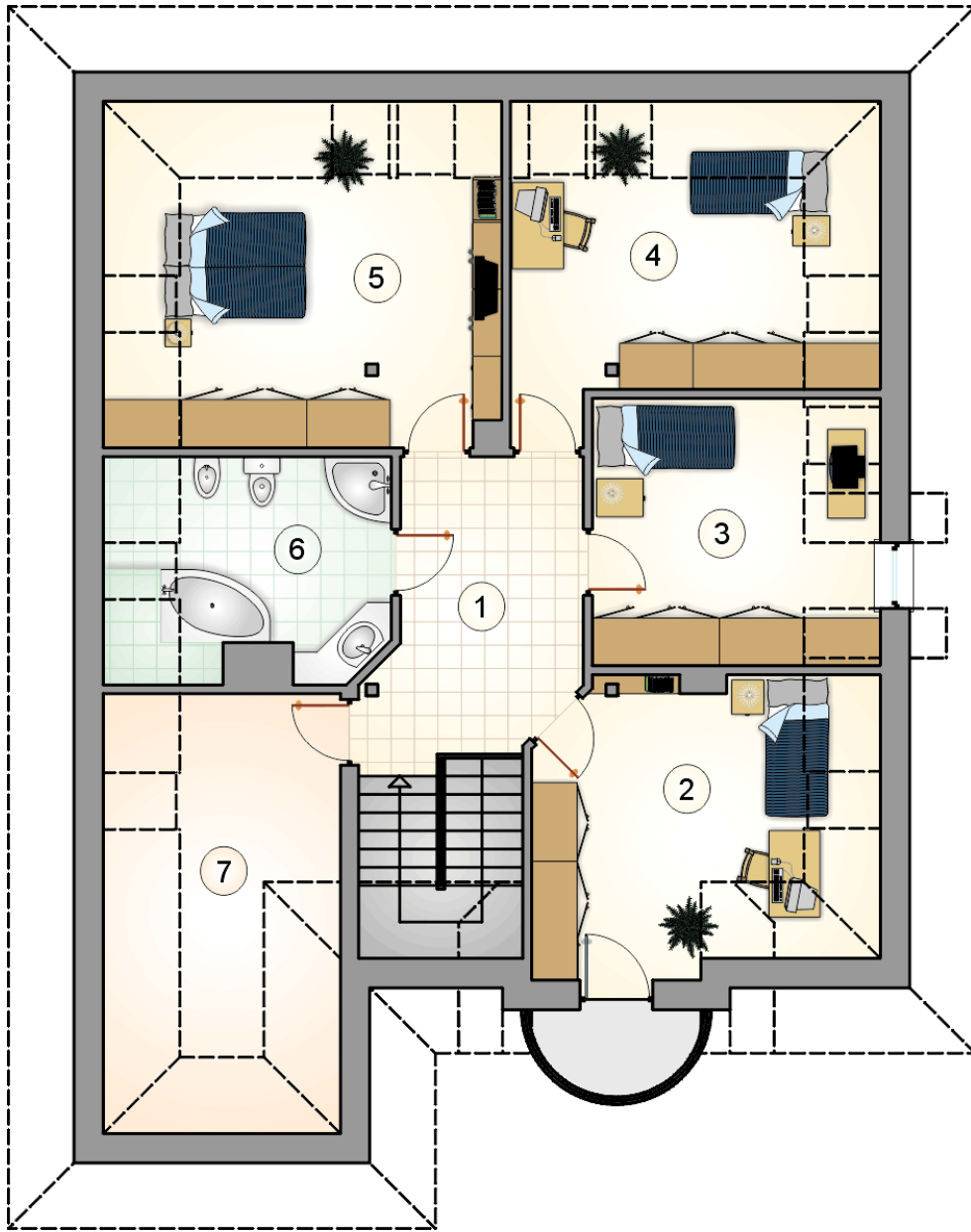
|                      |            |
|----------------------|------------|
| stan surowy          | 327 617 zł |
| roboty wykończeniowe | 314 844 zł |
| instalacje           | 141 124 zł |
| koszt budowy         | 783 585 zł |

Podane ceny są szacunkowymi cenami netto. Zapytaj o zestawienie materiałów naszego konsultanta na [www.studioatrium.pl](http://www.studioatrium.pl)

### RZUT PARTERU

|                      | [m <sup>2</sup> ] |
|----------------------|-------------------|
| 1 przedsionek        | 4,60              |
| 2 hall z komunikacją | 13,45             |
| 3 kuchnia            | 10,35             |
| 4 jadalnia           | 10,45             |
| 5 pokój dzienny      | 28,00             |
| 6 pokój              | 12,25             |
| 7 kotłownia          | 9,60              |
| 8 łazienka           | 3,50              |
| <b>razem</b>         | <b>92,20</b>      |
| 9 garaż              | 19,20             |





RZUT PODDASZA

[m<sup>2</sup>]

|   |                    |              |
|---|--------------------|--------------|
| 1 | hall z komunikacją | 10,90        |
| 2 | pokój              | 12,25        |
| 3 | pokój              | 11,15        |
| 4 | pokój              | 11,65        |
| 5 | pokój              | 15,15        |
| 6 | łazienka           | 7,85         |
|   | <b>razem</b>       | <b>68,95</b> |
| 7 | strych             | 7,35         |