



# Willa Gracja

## 168,1 m<sup>2</sup>

plus garaż 22,00 m<sup>2</sup>

Dom piętrowy z płaskim dachem w modernistycznej formie, przeszklonym ryzalitem i kręconymi schodami, narożnymi oknami, garażem

min. wymiary działki 19,7 x 22,95 m

pow. netto parteru	122,60 m <sup>2</sup>
pow. całkowita	251,60 m <sup>2</sup>
pow. zabudowy	146,90 m <sup>2</sup>
kubatura brutto	801,70 m <sup>3</sup>
wysokość budynku	7,08 m
kąt nachylenia dachu	0°
rodzaj stropu	gęstożebrowy
pow. dachu	172,00 m <sup>2</sup>



### TECHNOLOGIA

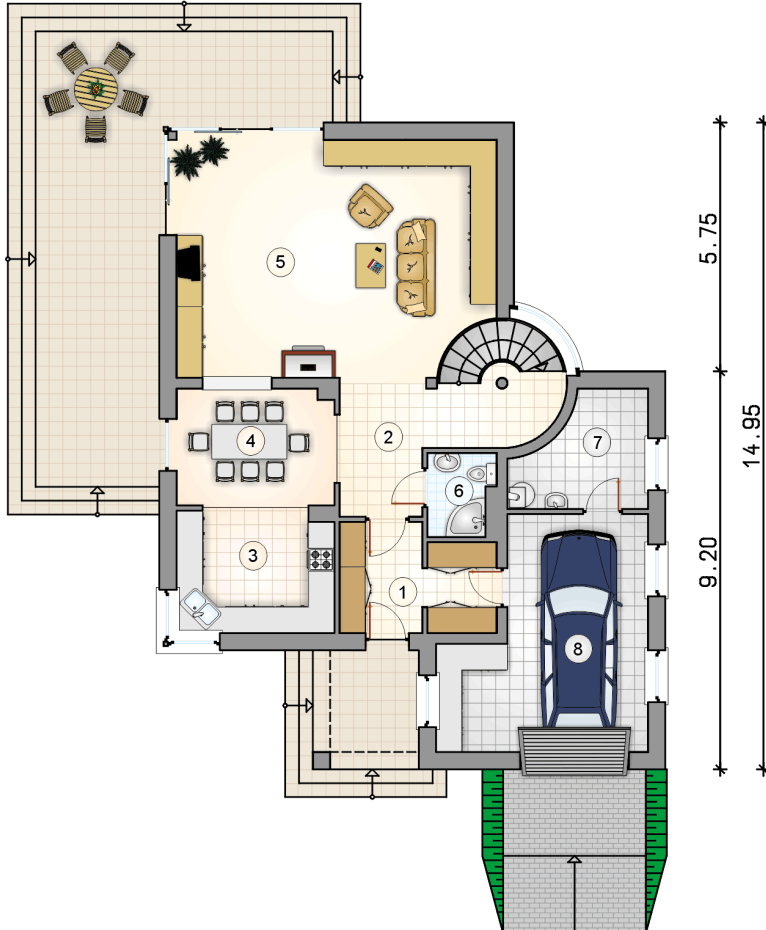
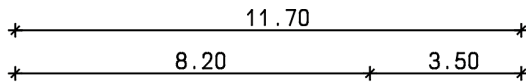
Pustak ceramiczny gr. 30 cm + ocieplenie w technologii Termo Organika. Pokrycie dachu - papa termozgrzewalna, ew. membrana dachowa. Brama garażowa i drzwi zewnętrzne marki Hörmann.

Do tego projektu możesz wprowadzić zmiany, na które wyrazimy bezpłatną zgodę. Więcej na [www.studioatrium.pl](http://www.studioatrium.pl)

### KOSZTY BUDOWY

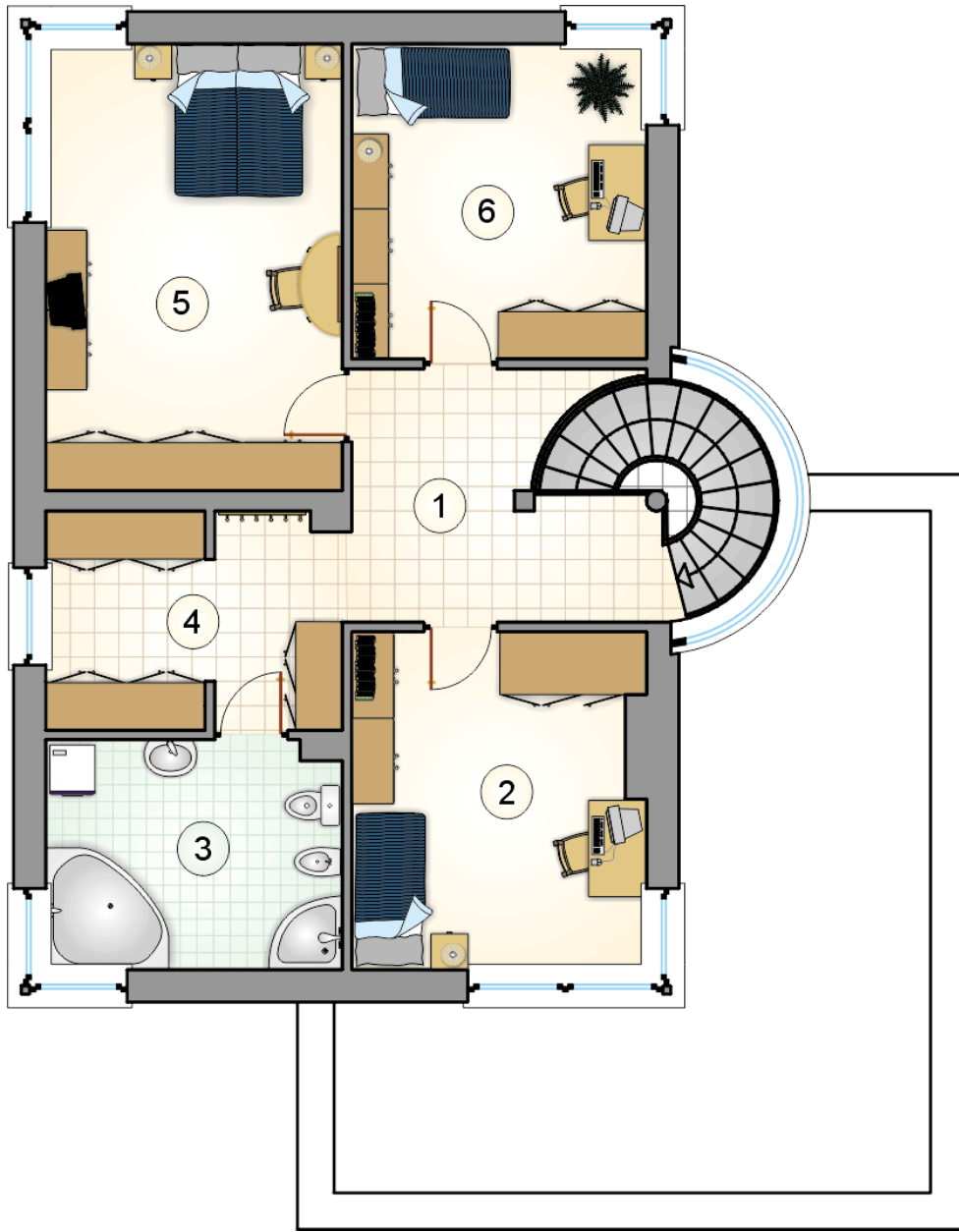
stan surowy	336 508 zł
roboty wykończeniowe	323 389 zł
instalacje	144 953 zł
koszt budowy	804 850 zł

Podane ceny są szacunkowymi cenami netto. Zapytaj o zestawienie materiałów naszego konsultanta na [www.studioatrium.pl](http://www.studioatrium.pl)



### RZUT PARTERU [m<sup>2</sup>]

1	przedsiónek	8,40
2	hall z komunikacją	10,75
3	kuchnia	10,30
4	jadalnia	10,00
5	pokój dzienny	39,55
6	łazienka	2,80
7	kotłownia	7,05
	<b>razem</b>	<b>88,85</b>
8	garaż	22,00



RZUT PIĘTRA

[m<sup>2</sup>]

1	hall z komunikacją	14,70
2	pokój	14,75
3	łazienka	10,20
4	garderoba	5,40
5	pokój	20,10
6	pokój	14,10
	<b>razem</b>	<b>79,25</b>