



Willa Gracja

168,1 m²

plus garaż 22,00 m²

Dom piętrowy z płaskim dachem w modernistycznej formie, przeszklonym ryzalitem i kręconymi schodami, narożnymi oknami, garażem

min. wymiary działki 19,7 x 22,95 m

| | |
|----------------------|-----------------------|
| pow. netto parteru | 122,60 m ² |
| pow. całkowita | 251,60 m ² |
| pow. zabudowy | 146,90 m ² |
| kubatura brutto | 801,70 m ³ |
| wysokość budynku | 7,08 m |
| kąt nachylenia dachu | 0° |
| rodzaj stropu | gęstożebrowy |
| pow. dachu | 172,00 m ² |



TECHNOLOGIA

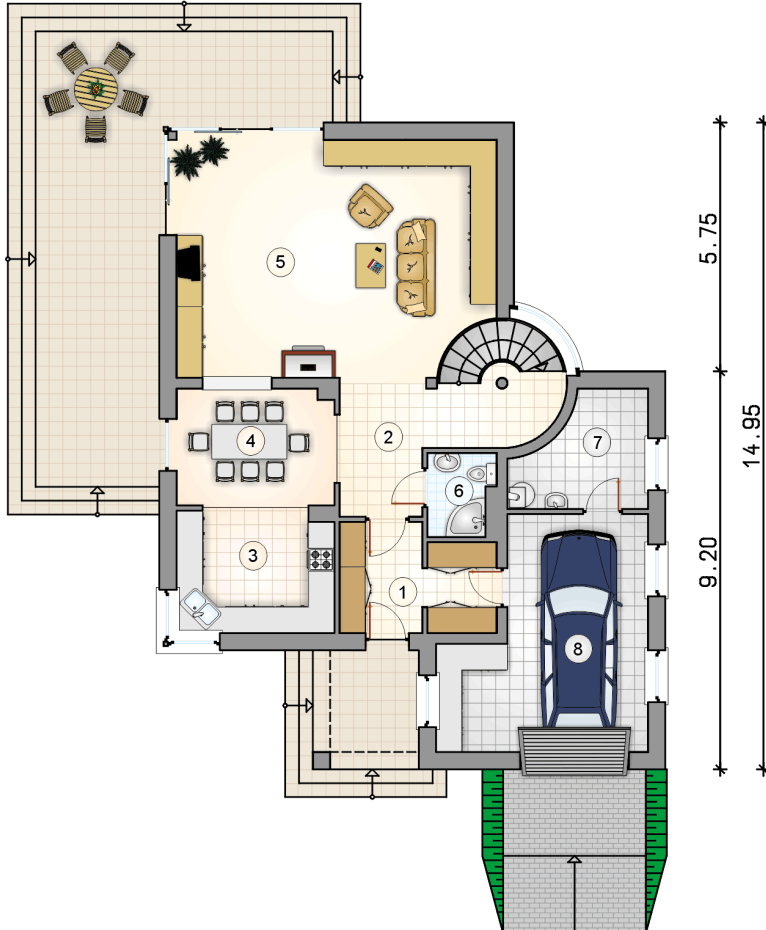
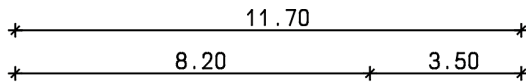
Pustak ceramiczny gr. 30 cm + ocieplenie w technologii Termo Organika. Pokrycie dachu - papa termozgrzewalna, ew. membrana dachowa. Brama garażowa i drzwi zewnętrzne marki Hörmann.

Do tego projektu możesz wprowadzić zmiany, na które wyrazimy bezpłatną zgodę. Więcej na www.studioatrium.pl

KOSZTY BUDOWY

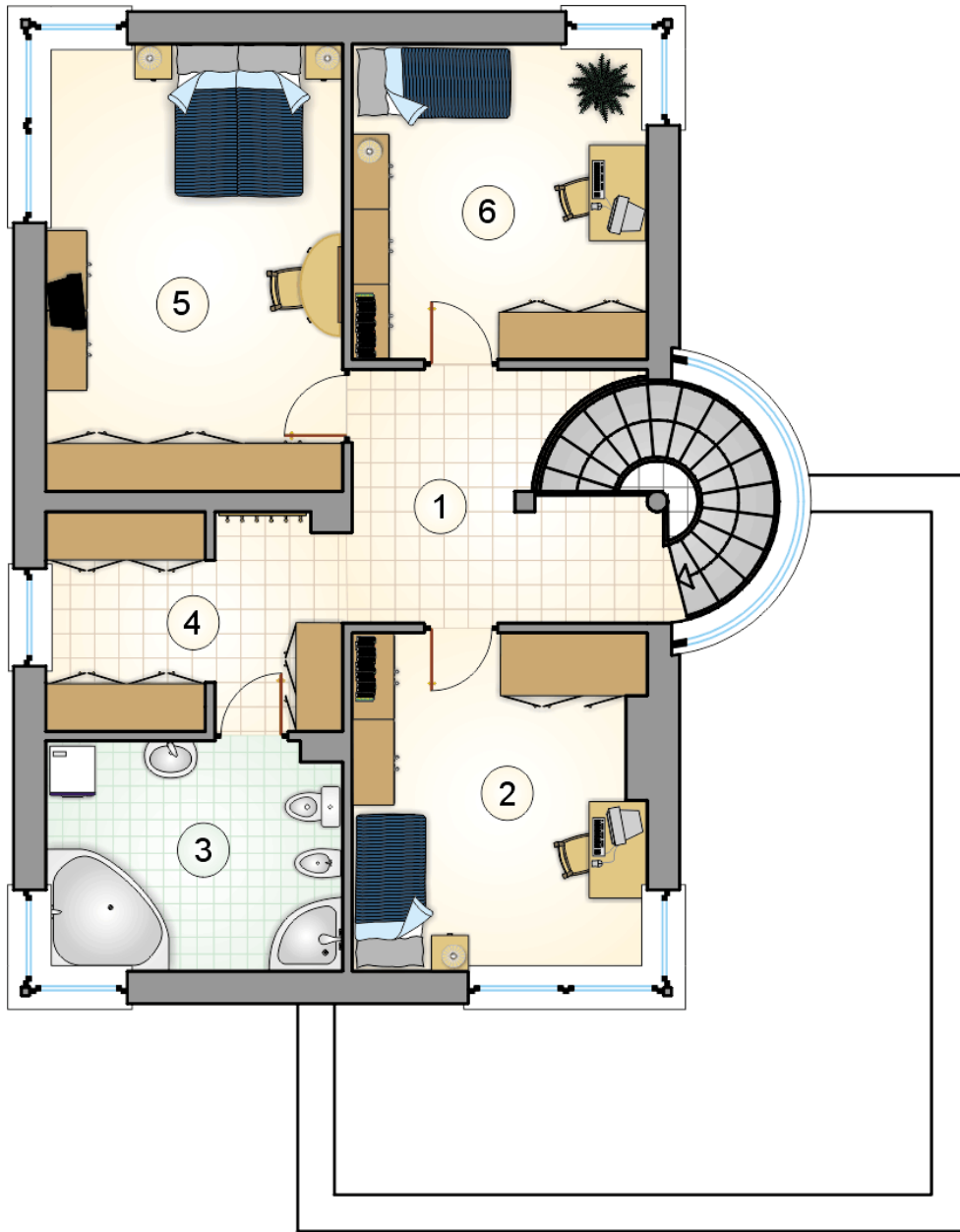
| | |
|----------------------|------------|
| stan surowy | 336 508 zł |
| roboty wykończeniowe | 323 389 zł |
| instalacje | 144 953 zł |
| koszt budowy | 804 850 zł |

Podane ceny są szacunkowymi cenami netto. Zapytaj o zestawienie materiałów naszego konsultanta na www.studioatrium.pl



RZUT PARTERU [m²]

| | | |
|---|--------------------|--------------|
| 1 | przedsiónek | 8,40 |
| 2 | hall z komunikacją | 10,75 |
| 3 | kuchnia | 10,30 |
| 4 | jadalnia | 10,00 |
| 5 | pokój dzienny | 39,55 |
| 6 | łazienka | 2,80 |
| 7 | kotłownia | 7,05 |
| | razem | 88,85 |
| 8 | garaż | 22,00 |



RZUT PIĘTRA

[m²]

| | | |
|---|--------------------|--------------|
| 1 | hall z komunikacją | 14,70 |
| 2 | pokój | 14,75 |
| 3 | łazienka | 10,20 |
| 4 | garderoba | 5,40 |
| 5 | pokój | 20,10 |
| 6 | pokój | 14,10 |
| | razem | 79,25 |