



Willa Gracja

168,1 m²

plus garaż 22,00 m²

Dom piętrowy z płaskim dachem w modernistycznej formie, przeszklonym ryzalitem i kręconymi schodami, narożnymi oknami, garażem

min. wymiary działki 19,7 x 22,95 m

pow. netto parteru	122,60 m ²
pow. całkowita	251,60 m ²
pow. zabudowy	146,90 m ²
kubatura brutto	801,70 m ³
wysokość budynku	7,08 m
kąt nachylenia dachu	0°
rodzaj stropu	gęstożebrowy
pow. dachu	172,00 m ²

TECHNOLOGIA

Pustak ceramiczny gr. 30 cm + ocieplenie w technologii Termo Organika. Pokrycie dachu - papa termozgrzewalna, ew. membrana dachowa. Brama garażowa i drzwi zewnętrzne marki Hörmann.

Do tego projektu możesz wprowadzić zmiany, na które wyrazimy bezpłatną zgodę. Więcej na www.studioatrium.pl

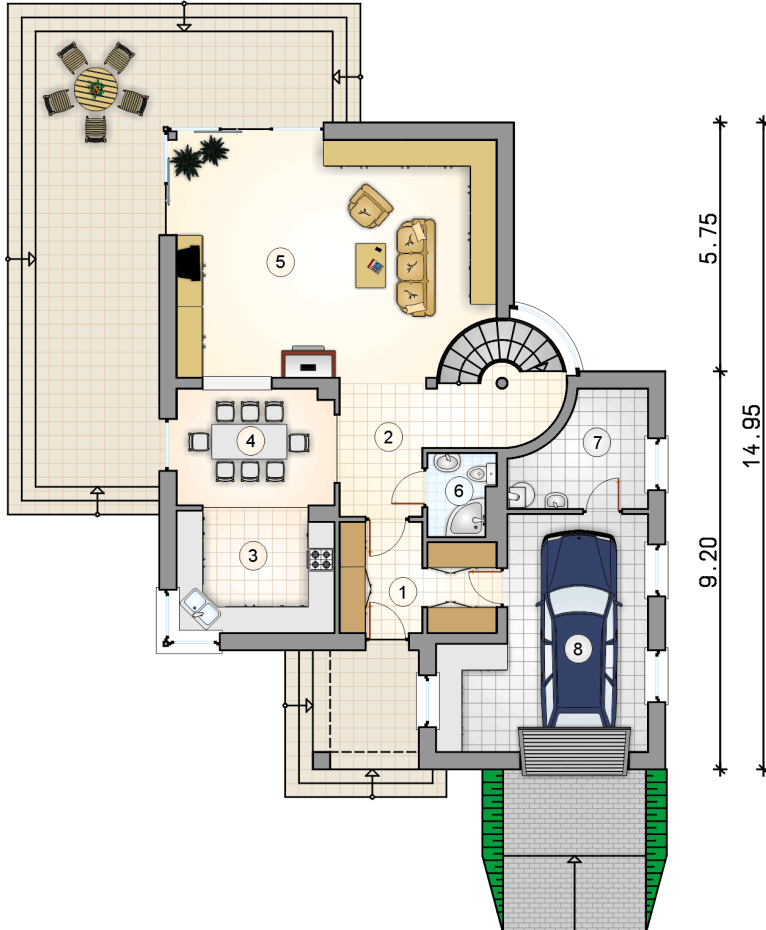
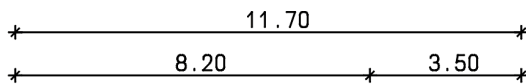
KOSZTY BUDOWY

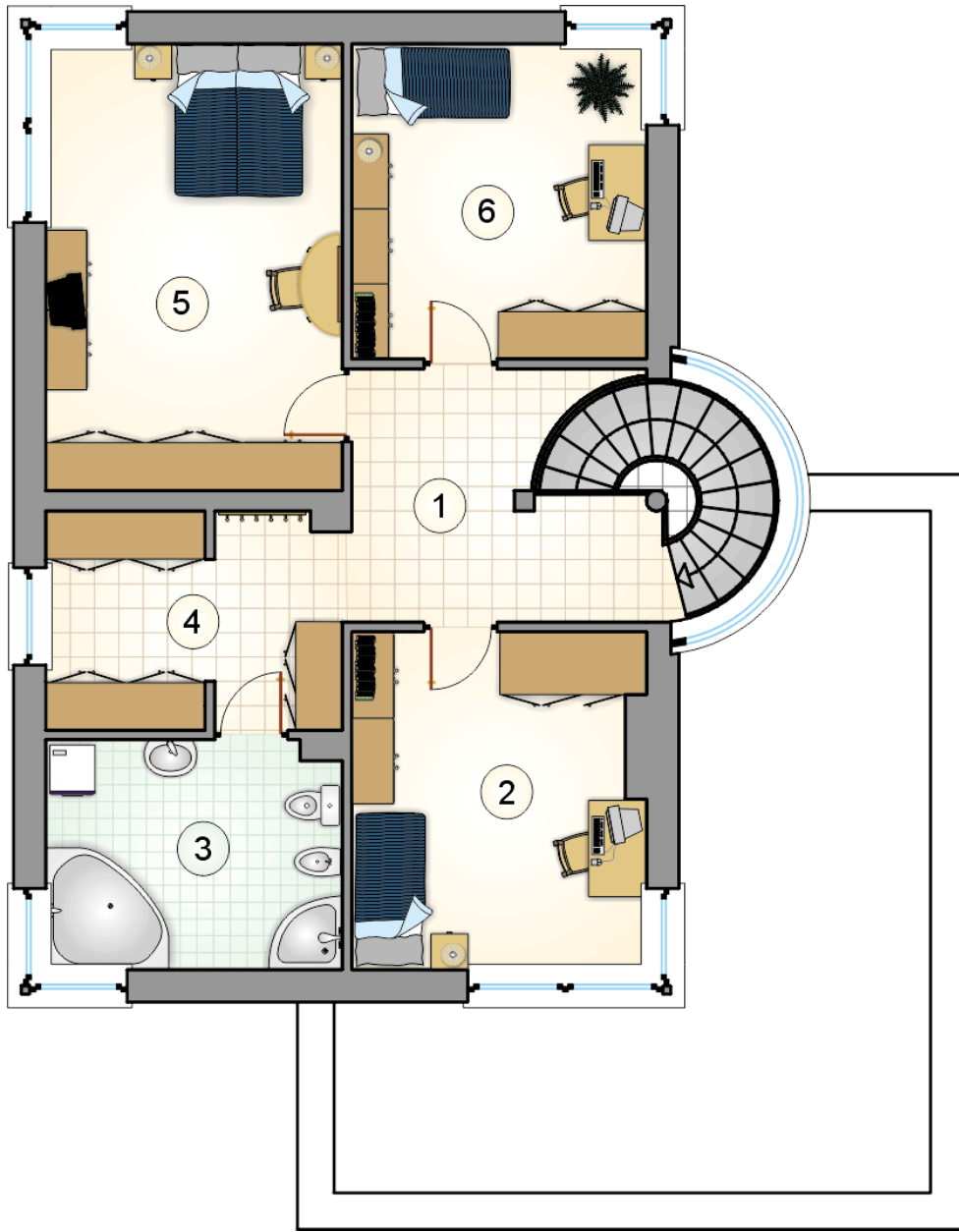
stan surowy	336 508 zł
roboty wykończeniowe	323 389 zł
instalacje	144 953 zł
koszt budowy	804 850 zł

Podane ceny są szacunkowymi cenami netto. Zapytaj o zestawienie materiałów naszego konsultanta na www.studioatrium.pl

RZUT PARTERU [m²]

1	przedsiónek	8,40
2	hall z komunikacją	10,75
3	kuchnia	10,30
4	jadalnia	10,00
5	pokój dzienny	39,55
6	łazienka	2,80
7	kotłownia	7,05
	razem	88,85
8	garaż	22,00





RZUT PIĘTRA

[m²]

1	hall z komunikacją	14,70
2	pokój	14,75
3	łazienka	10,20
4	garderoba	5,40
5	pokój	20,10
6	pokój	14,10
	razem	79,25