



# Willa Jawor

## 146,6 m<sup>2</sup>

plus garaż 20,25 m<sup>2</sup>

Parterowy dom z poddaszem użytkowym i garażem, lukarną z balkonem nad wejściem i tarasem

min. wymiary działki 21,05 x 21,2 m

pow. netto parteru	109,40 m <sup>2</sup>
pow. całkowita	268,20 m <sup>2</sup>
pow. zabudowy	139,15 m <sup>2</sup>
kubatura brutto	762,60 m <sup>3</sup>
wysokość budynku	8,51 m
kąt nachylenia dachu	40°
rodzaj stropu	gęstożebrowy

### TECHNOLOGIA

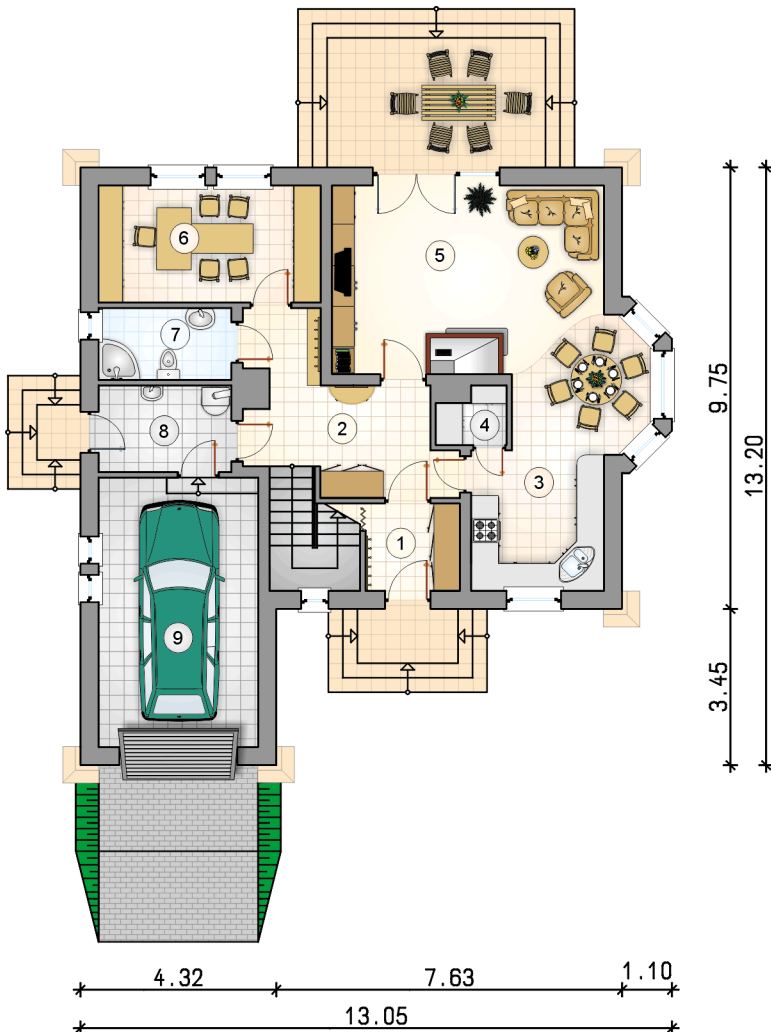
Technologia murowana: Pustak ceramiczny gr. 30 cm + ocieplenie w systemie Termo Organika. Pokrycie dachu dachówką cementową. Brama garażowa i drzwi zewnętrzne marki Hörmann.

Do tego projektu możesz wprowadzić zmiany, na które wyrazimy bezpłatną zgodę. Więcej na [www.studioatrium.pl](http://www.studioatrium.pl)

### KOSZTY BUDOWY

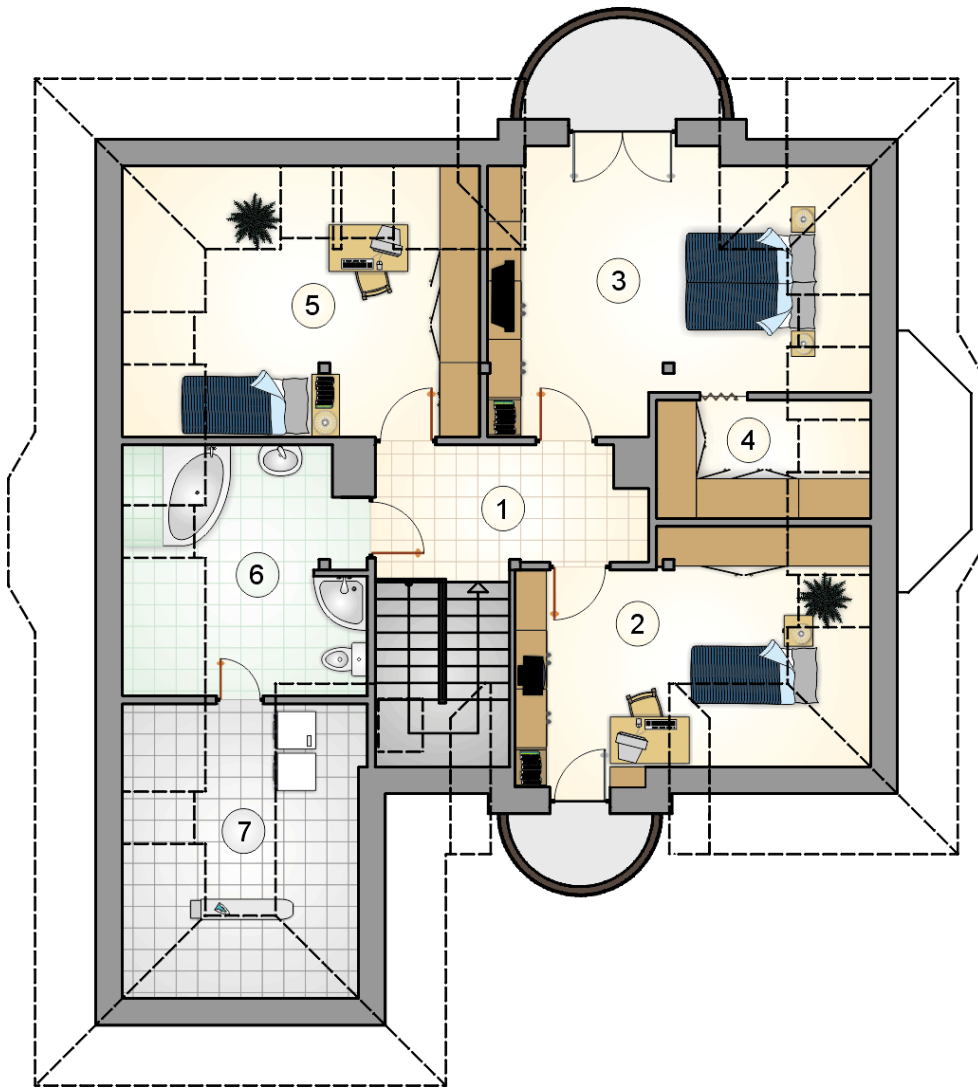
stan surowy	294 447 zł
roboty wykończeniowe	282 968 zł
instalacje	126 835 zł
koszt budowy	704 250 zł

Podane ceny są szacunkowymi cenami netto. Zapytaj o zestawienie materiałów naszego konsultanta na [www.studioatrium.pl](http://www.studioatrium.pl)



### RZUT PARTERU [m<sup>2</sup>]

1	przedsiónek	4,35
2	hall z komunikacją	12,20
3	kuchnia z jadalnią	16,75
4	spiżarnia	1,75
5	pokój dzienny	23,65
6	pokój	12,65
7	łazienka	4,65
8	kotłownia	5,60
	<b>razem</b>	<b>81,60</b>
9	garaż	20,25



RZUT PODDASZA

[m<sup>2</sup>]

1	hall z komunikacją	7,35
2	pokój	11,85
3	pokój	16,15
4	garderoba	3,65
5	pokój	12,55
6	łazienka	8,60
7	zaplecze łazienki	4,85
	<b>razem</b>	<b>65,00</b>