



Willa Jawor Bis

146,6 m²

plus garaż 20,25 m²

Parterowy dom z garażem i poddaszem użytkowym, lukarnami z balkonem nad wejściem i tarasem, przeszklonym ryzalitem

min. wymiary działki 21,05 x 21,2 m

pow. netto parteru	109,40 m ²
pow. całkowita	268,20 m ²
pow. zabudowy	139,15 m ²
kubatura brutto	762,60 m ³
wysokość budynku	8,51 m
kąt nachylenia dachu	40°
rodzaj stropu	gęstożebrowy
pow. dachu	244,50 m ²

ATRIUM



TECHNOLOGIA

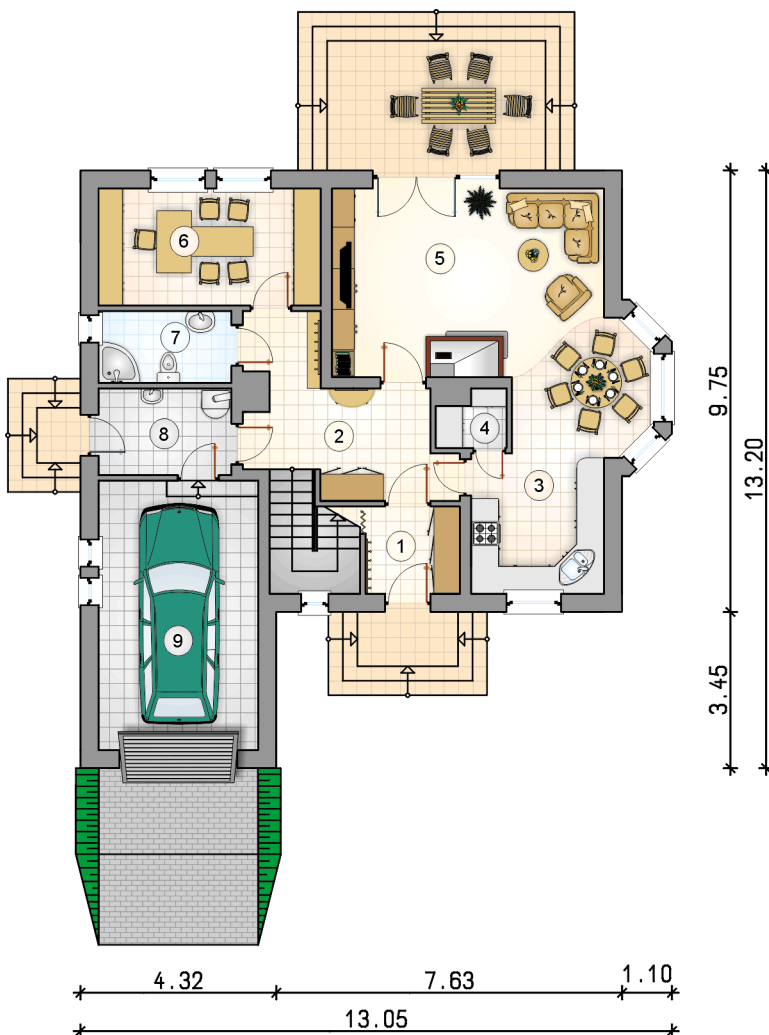
Technologia murowana: Pustak ceramiczny gr. 30 cm + ocieplenie w systemie Termo Organika. Pokrycie dachu dachówką cementową. Brama garażowa i drzwi zewnętrzne marki Hörmann.

Do tego projektu możesz wprowadzić zmiany, na które wyrazimy bezpłatną zgodę. Więcej na www.studioatrium.pl

KOSZTY BUDOWY

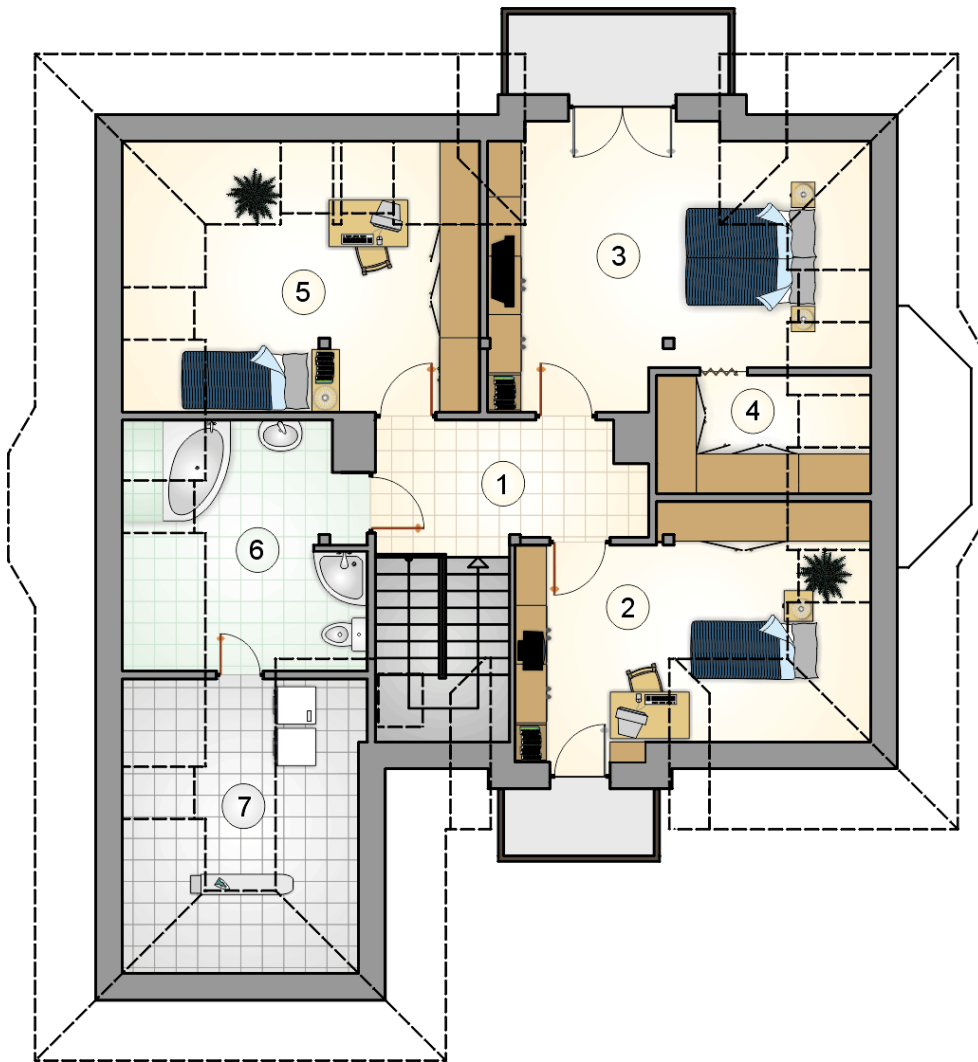
stan surowy	294 447 zł
roboty wykończeniowe	282 968 zł
instalacje	126 835 zł
koszt budowy	704 250 zł

Podane ceny są szacunkowymi cenami netto. Zapytaj o zestawienie materiałów naszego konsultanta na www.studioatrium.pl



RZUT PARTERU [m²]

1	przedsiónek	4,35
2	hall z komunikacją	12,20
3	kuchnia z jadalnią	16,75
4	spizarnia	1,75
5	pokój dzienny	23,65
6	pokój	12,65
7	łazienka	4,65
8	kotłownia	5,60
	razem	81,60
9	garaż	20,25



RZUT PODDASZA		[m ²]
1	hall z komunikacją	7,35
2	pokój	11,85
3	pokój	16,15
4	garderoba	3,65
5	pokój	12,55
6	łazienka	8,60
7	zaplecze łazienki	4,85
razem		65,00