



Willa Jawor Bis

146,6 m²

plus garaż 20,25 m²

Parterowy dom z garażem i poddaszem użytkowym, lukarnami z balkonem nad wejściem i tarasem, przeszklonym ryzalitem

min. wymiary działki 21,05 x 21,2 m

| | |
|----------------------|-----------------------|
| pow. netto parteru | 109,40 m ² |
| pow. całkowita | 268,20 m ² |
| pow. zabudowy | 139,15 m ² |
| kubatura brutto | 762,60 m ³ |
| wysokość budynku | 8,51 m |
| kąt nachylenia dachu | 40° |
| rodzaj stropu | gęstożebrowy |
| pow. dachu | 244,50 m ² |

ATRIUM



TECHNOLOGIA

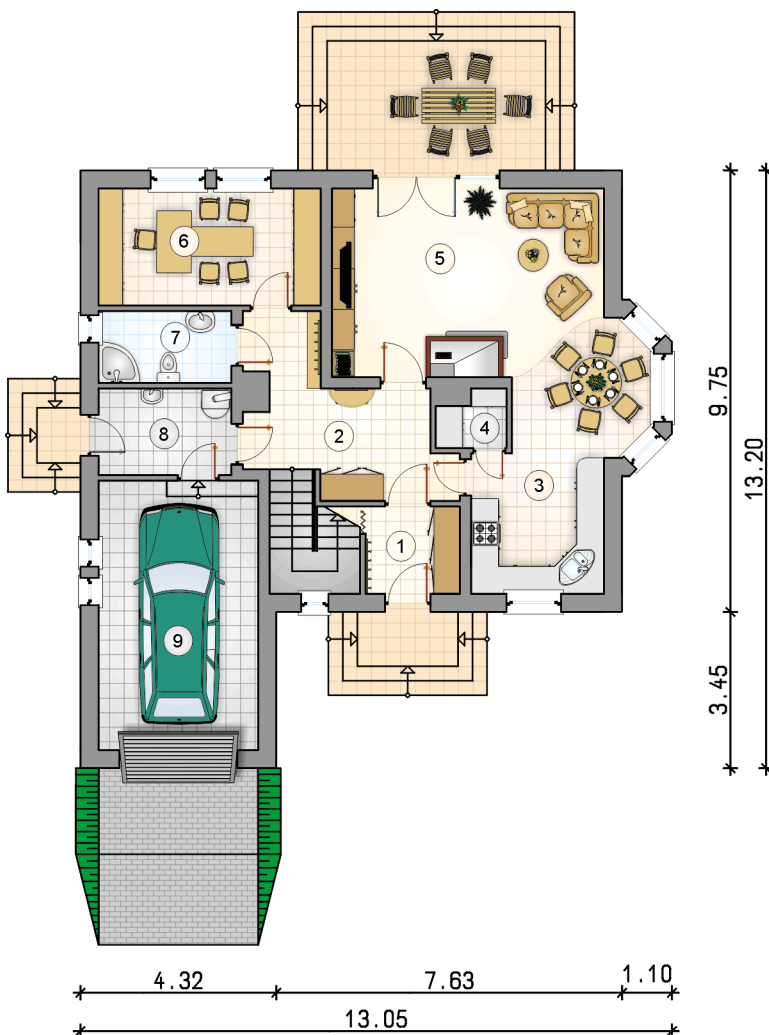
Technologia murowana: Pustak ceramiczny gr. 30 cm + ocieplenie w systemie Termo Organika. Pokrycie dachu dachówką cementową. Brama garażowa i drzwi zewnętrzne marki Hörmann.

Do tego projektu możesz wprowadzić zmiany, na które wyrazimy bezpłatną zgodę. Więcej na www.studioatrium.pl

KOSZTY BUDOWY

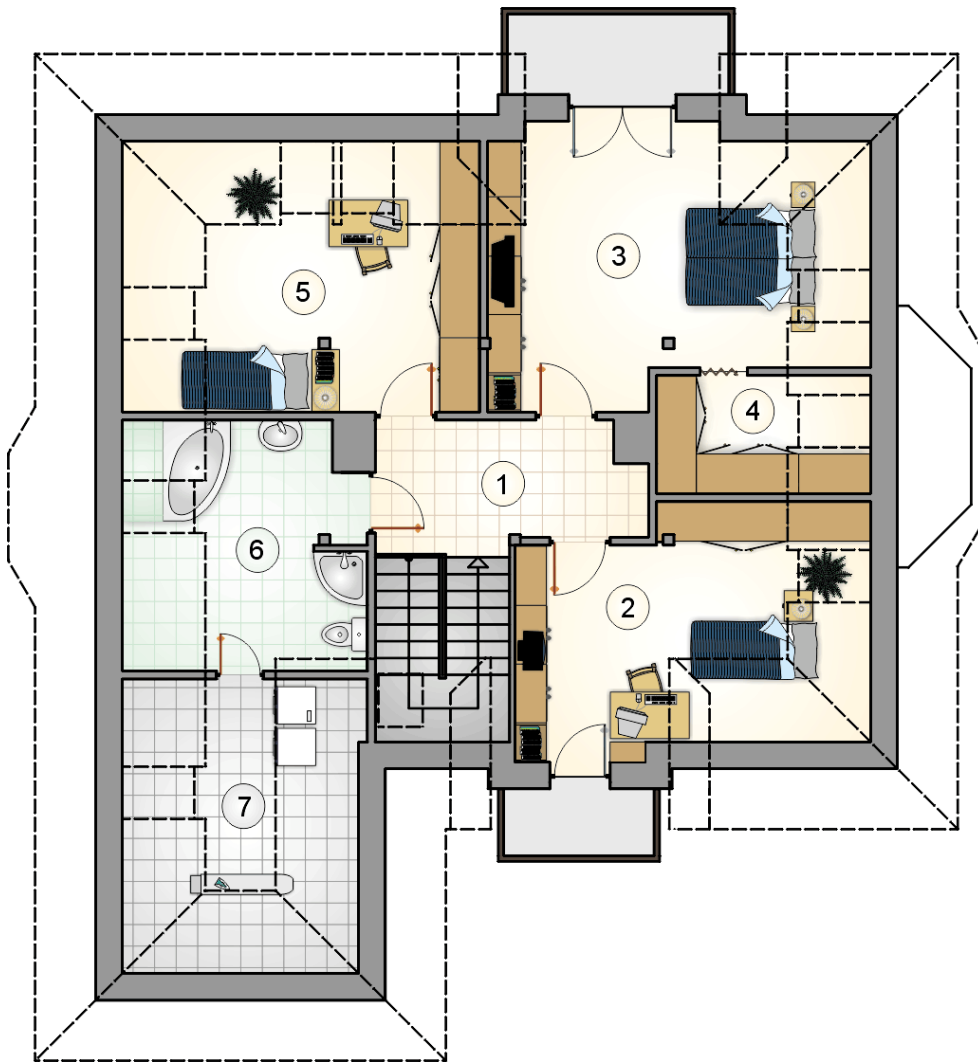
| | |
|----------------------|------------|
| stan surowy | 294 447 zł |
| roboty wykończeniowe | 282 968 zł |
| instalacje | 126 835 zł |
| koszt budowy | 704 250 zł |

Podane ceny są szacunkowymi cenami netto. Zapytaj o zestawienie materiałów naszego konsultanta na www.studioatrium.pl



RZUT PARTERU [m²]

| | | |
|---|--------------------|--------------|
| 1 | przedsionek | 4,35 |
| 2 | hall z komunikacją | 12,20 |
| 3 | kuchnia z jadalnią | 16,75 |
| 4 | spizarnia | 1,75 |
| 5 | pokój dzienny | 23,65 |
| 6 | pokój | 12,65 |
| 7 | łazienka | 4,65 |
| 8 | kotłownia | 5,60 |
| | razem | 81,60 |
| 9 | garaż | 20,25 |



| RZUT PODDASZA | | [m ²] |
|---------------|--------------------|-------------------|
| 1 | hall z komunikacją | 7,35 |
| 2 | pokój | 11,85 |
| 3 | pokój | 16,15 |
| 4 | garderoba | 3,65 |
| 5 | pokój | 12,55 |
| 6 | łazienka | 8,60 |
| 7 | zaplecze łazienki | 4,85 |
| razem | | 65,00 |