



Willa Jawor II

139,95 m²

plus garaż 19,95 m²

Dom jednorodzinny z użytkowym poddaszem, z jedno stanowiskowym garażem, przykryty wielospadowym dachem

min. wymiary działki 21,15 x 21,6 m

pow. netto parteru	130,20 m ²
pow. całkowita	274,25 m ²
pow. zabudowy	140,00 m ²
kubatura brutto	785,20 m ³
wysokość budynku	8,51 m
kąt nachylenia dachu	40°
rodzaj stropu	gęstożebrowy
pow. dachu	243,60 m ²

ATRIUM



TECHNOLOGIA

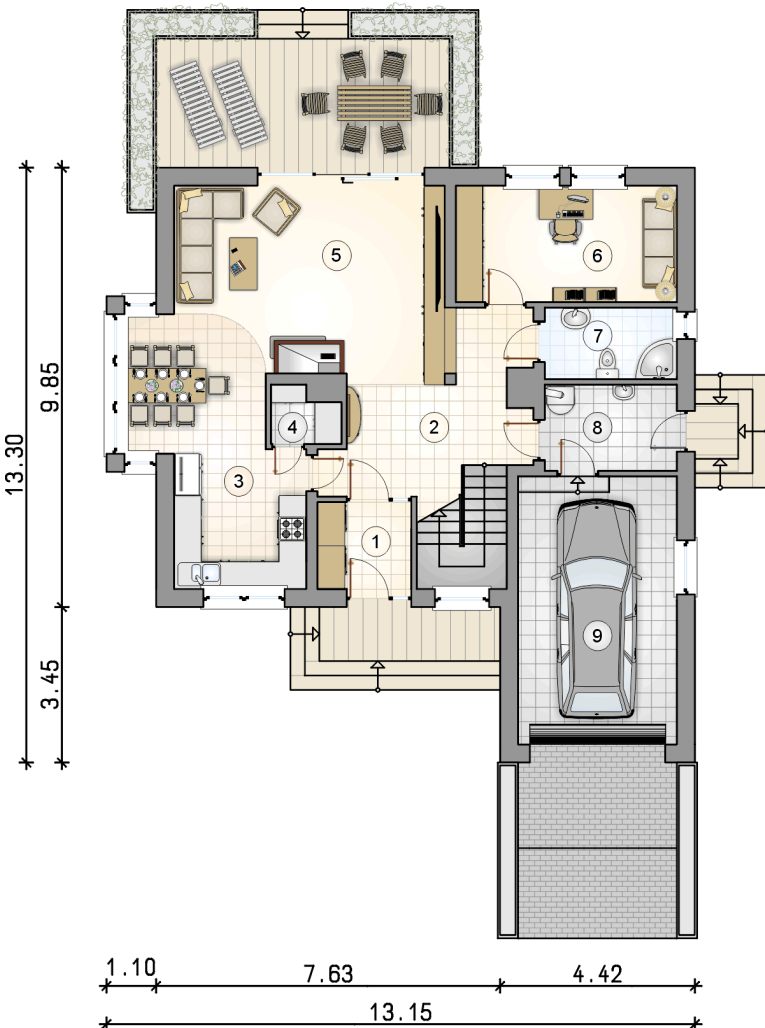
Technologia murowana: Pustak ceramiczny gr. 30 cm + ocieplenie w systemie Termo Organika. Pokrycie dachu dachówką cementową. Brama garażowa i drzwi zewnętrzne marki Hörmann.

Do tego projektu możesz wprowadzić zmiany, na które wyrazimy bezpłatną zgodę. Więcej na www.studioatrium.pl

KOSZTY BUDOWY

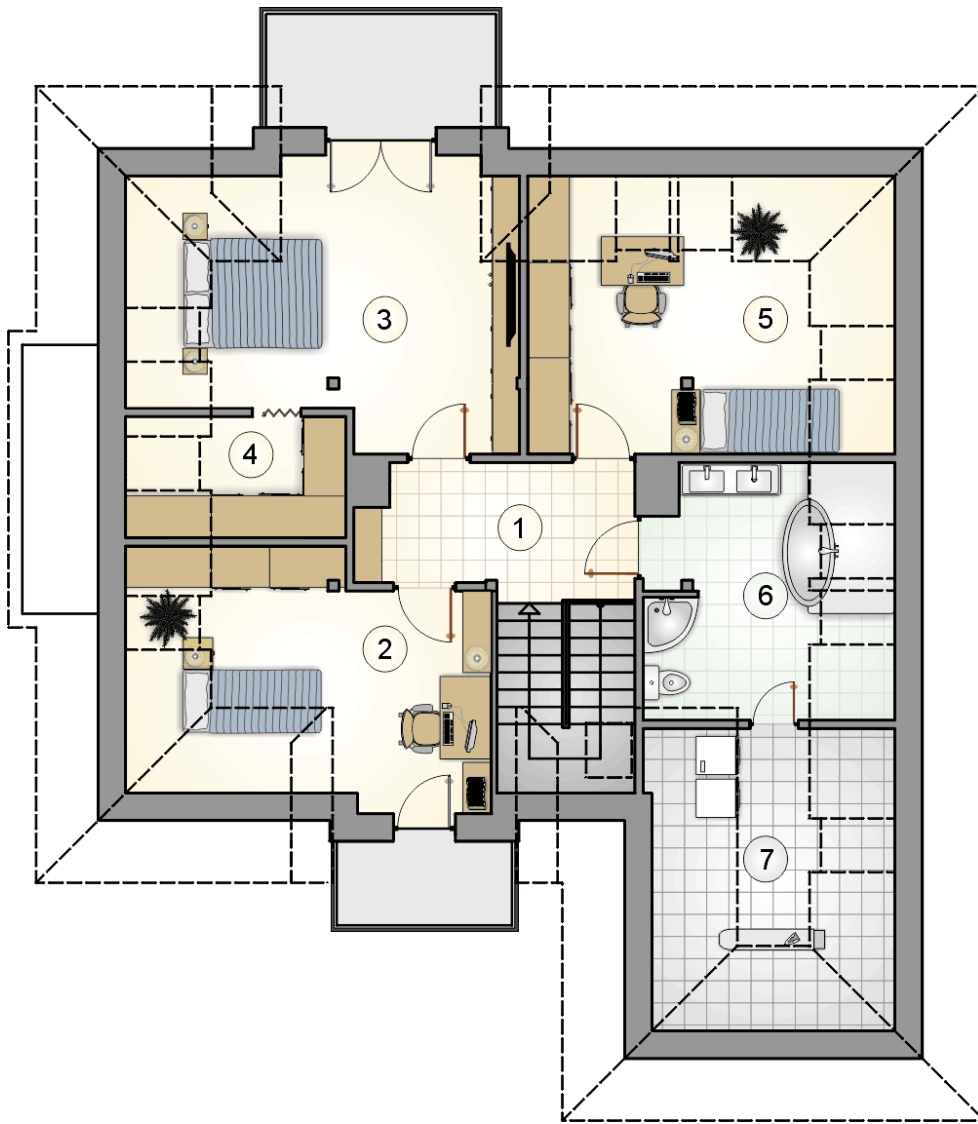
stan surowy	281 659 zł
roboty wykończeniowe	270 679 zł
instalacje	121 327 zł
koszt budowy	673 665 zł

Podane ceny są szacunkowymi cenami netto. Zapytaj o zestawienie materiałów naszego konsultanta na www.studioatrium.pl



RZUT PARTERU [m²]

1	przedsiónek	3,90
2	hall z komunikacją	12,50
3	kuchnia z jadalnią	17,00
4	spizarnia	1,65
5	pokój dzienny	23,40
6	pokój	12,45
7	łazienka	4,50
8	kotłownia	5,45
	razem	80,85
9	garaż	19,95



RZUT PODDASZA

[m²]

1	hall z komunikacją	7,20
2	pokój	10,90
3	pokój	15,05
4	garderoba	3,30
5	pokój	11,35
6	łazienka	7,70
7	zaplecze łazienki	3,60
0	razem	59,10