



# Willa Jawor II

## 139,95 m<sup>2</sup>

plus garaż 19,95 m<sup>2</sup>

Dom jednorodzinny z użytkowym poddaszem, z jedno stanowiskowym garażem, przykryty wielospadowym dachem

min. wymiary działki 21,15 x 21,6 m

pow. netto parteru	130,20 m <sup>2</sup>
pow. całkowita	274,25 m <sup>2</sup>
pow. zabudowy	140,00 m <sup>2</sup>
kubatura brutto	785,20 m <sup>3</sup>
wysokość budynku	8,51 m
kąt nachylenia dachu	40°
rodzaj stropu	gęstożebrowy
pow. dachu	243,60 m <sup>2</sup>

ATRIUM



### TECHNOLOGIA

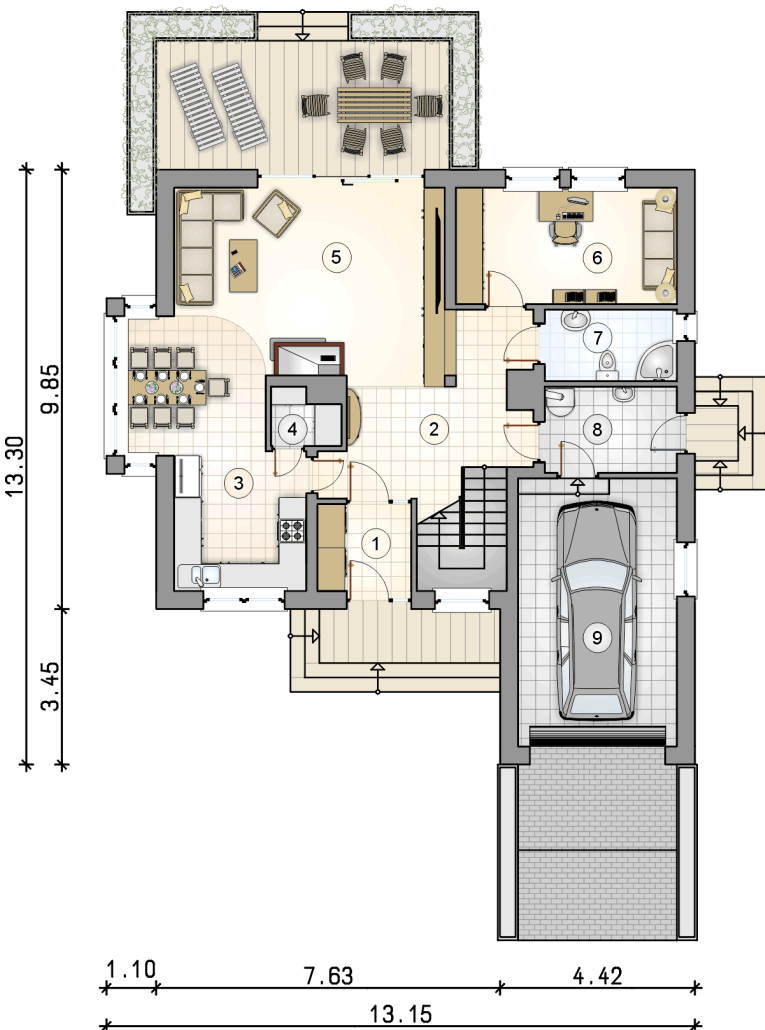
Technologia murowana: Pustak ceramiczny gr. 30 cm + ocieplenie w systemie Termo Organika. Pokrycie dachu dachówką cementową. Brama garażowa i drzwi zewnętrzne marki Hörmann.

Do tego projektu możesz wprowadzić zmiany, na które wyrazimy bezpłatną zgodę. Więcej na [www.studioatrium.pl](http://www.studioatrium.pl)

### KOSZTY BUDOWY

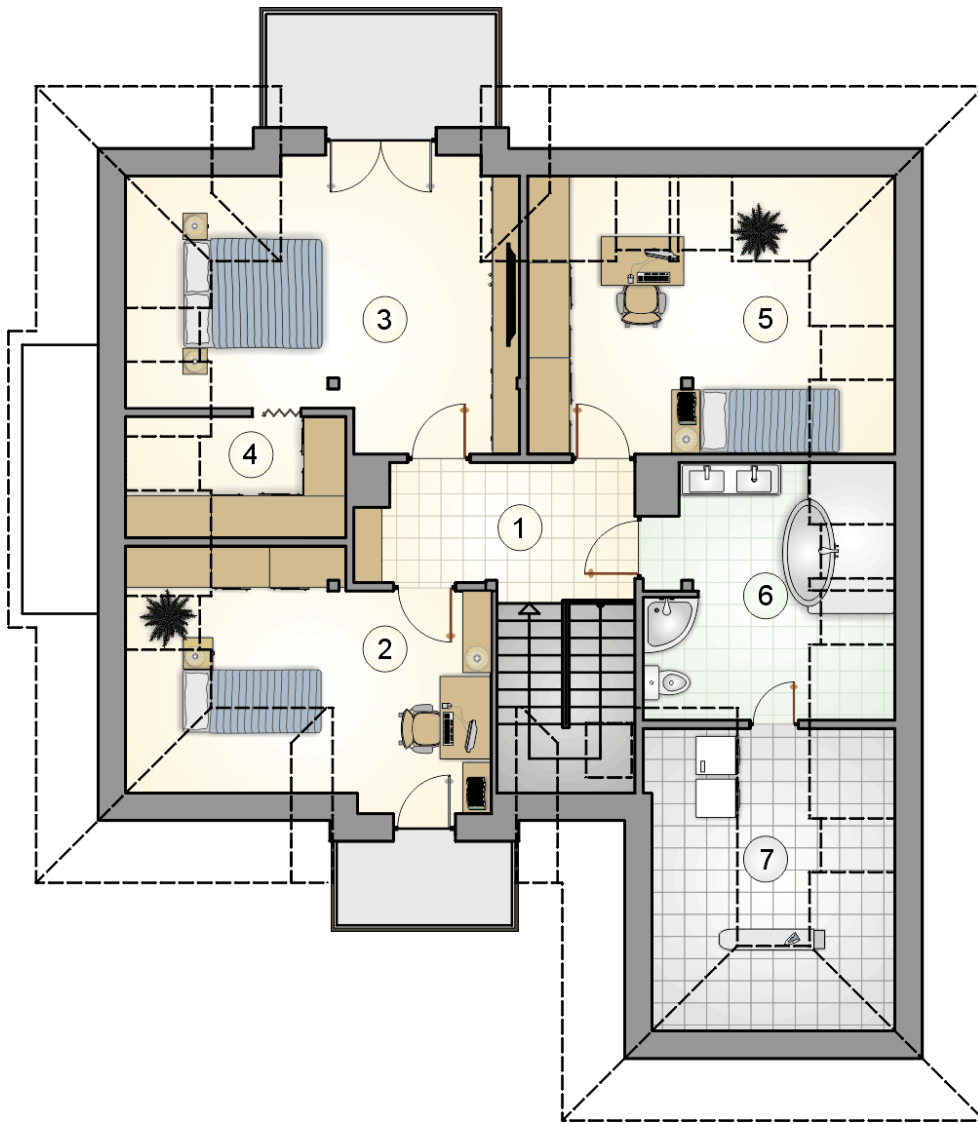
stan surowy	281 659 zł
roboty wykończeniowe	270 679 zł
instalacje	121 327 zł
koszt budowy	673 665 zł

Podane ceny są szacunkowymi cenami netto. Zapytaj o zestawienie materiałów naszego konsultanta na [www.studioatrium.pl](http://www.studioatrium.pl)



### RZUT PARTERU [m<sup>2</sup>]

1	przedsiónek	3,90
2	hall z komunikacją	12,50
3	kuchnia z jadalnią	17,00
4	spizarnia	1,65
5	pokój dzienny	23,40
6	pokój	12,45
7	łazienka	4,50
8	kotłownia	5,45
	<b>razem</b>	<b>80,85</b>
9	garaż	19,95



RZUT PODDASZA

[m<sup>2</sup>]

1	hall z komunikacją	7,20
2	pokój	10,90
3	pokój	15,05
4	garderoba	3,30
5	pokój	11,35
6	łazienka	7,70
7	zaplecze łazienki	3,60
0	<b>razem</b>	<b>59,10</b>