

Willa Maria

134,5 m²

Modernistyczny dom jednorodzinny, piętrowy z płaskim dachem i częściowo zaokrągloną elewacją



min. wymiary działki 17,7 x 18,7 m

pow. netto parteru	95,65 m ²
pow. całkowita	210,35 m ²
pow. zabudowy	114,50 m ²
kubatura brutto	692,15 m ³
wysokość budynku	7,34 m
kąt nachylenia dachu	0°
rodzaj stropu	gęstożebrowy
pow. dachu	78,50 m ²

TECHNOLOGIA

Pustak ceramiczny gr. 30 cm + ocieplenie w systemie Termo Organika. Pokrycie dachu - papa termozgrzewalna, ew. membrana dachowa. Drzwi zewnętrzne marki Hörmann.

Do tego projektu możesz wprowadzić zmiany, na które wyrażymy bezpłatną zgodę. Więcej na www.studioatrium.pl

KOSZTY BUDOWY

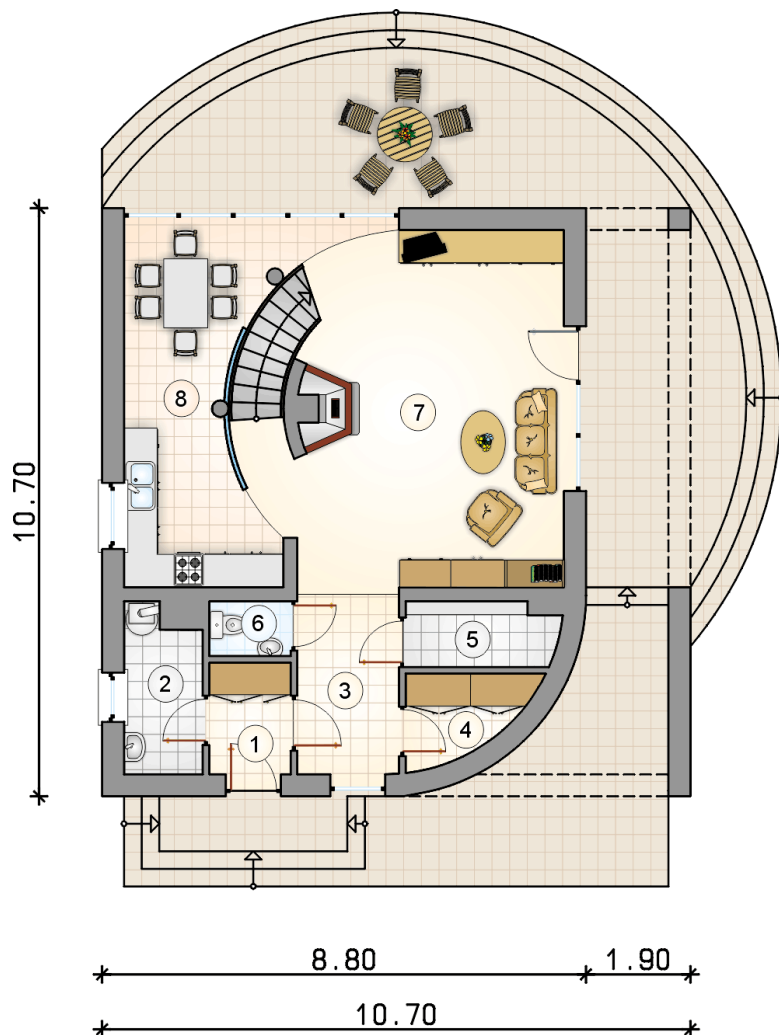
stan surowy	253 055 zł
roboty wykończeniowe	243 189 zł
instalacje	109 006 zł
koszt budowy	605 250 zł

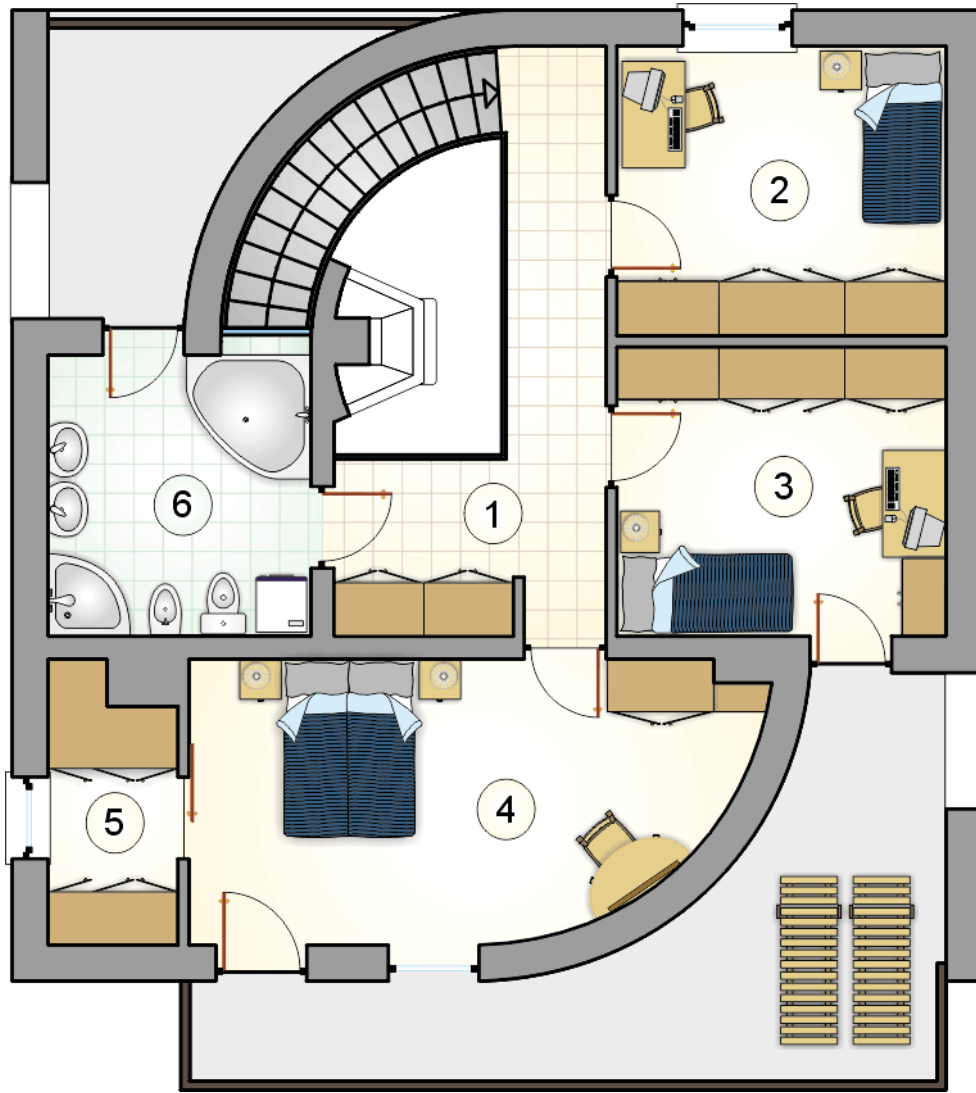
Podane ceny są szacunkowymi cenami netto. Zapytaj o zestawienie materiałów naszego konsultanta na www.studioatrium.pl



RZUT PARTERU

	[m ²]
1 przedsiónek	3,00
2 kotłownia	4,10
3 hall	6,05
4 garderoba	3,15
5 pomieszczenie gospodarcze	3,15
6 w.c.	1,50
7 pokój dzienny z komunikacją	32,30
8 kuchnia z jadalnią	15,90
razem	69,15





RZUT PIĘTRA

[m²]

1	hall z komunikacją	11,15
2	pokój	11,60
3	pokój	11,60
4	pokój	17,90
5	garderoba	4,10
6	łazienka	9,00
	razem	65,35