



# Willa Maria

## 134,5 m<sup>2</sup>

Modernistyczny dom jednorodzinny, piętrowy z płaskim dachem i częściowo zaokrągloną elewacją

min. wymiary działki 17,7 x 18,7 m

pow. netto parteru	95,65 m <sup>2</sup>
pow. całkowita	210,35 m <sup>2</sup>
pow. zabudowy	114,50 m <sup>2</sup>
kubatura brutto	692,15 m <sup>3</sup>
wysokość budynku	7,34 m
kąt nachylenia dachu	0°
rodzaj stropu	gęstożebrowy
pow. dachu	78,50 m <sup>2</sup>

### TECHNOLOGIA

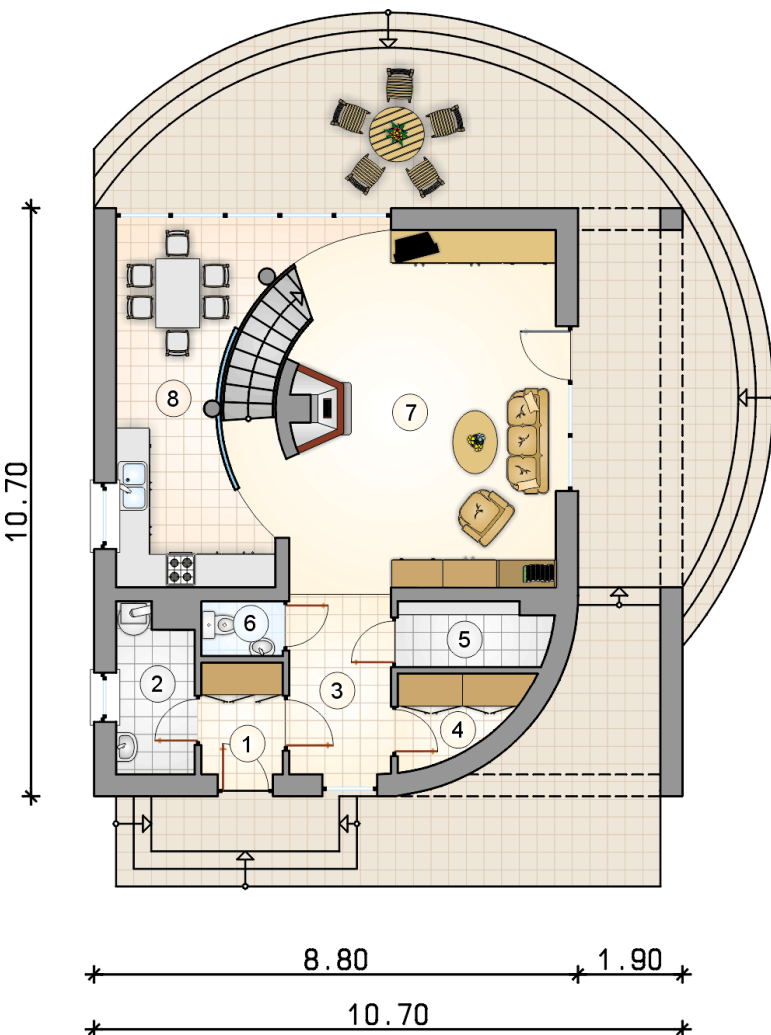
Pustak ceramiczny gr. 30 cm + ocieplenie w systemie Termo Organika. Pokrycie dachu - papa termozgrzewalna, ew. membrana dachowa. Drzwi zewnętrzne marki Hörmann.

Do tego projektu możesz wprowadzić zmiany, na które wyrażymy bezpłatną zgodę. Więcej na [www.studioatrium.pl](http://www.studioatrium.pl)

### KOSZTY BUDOWY

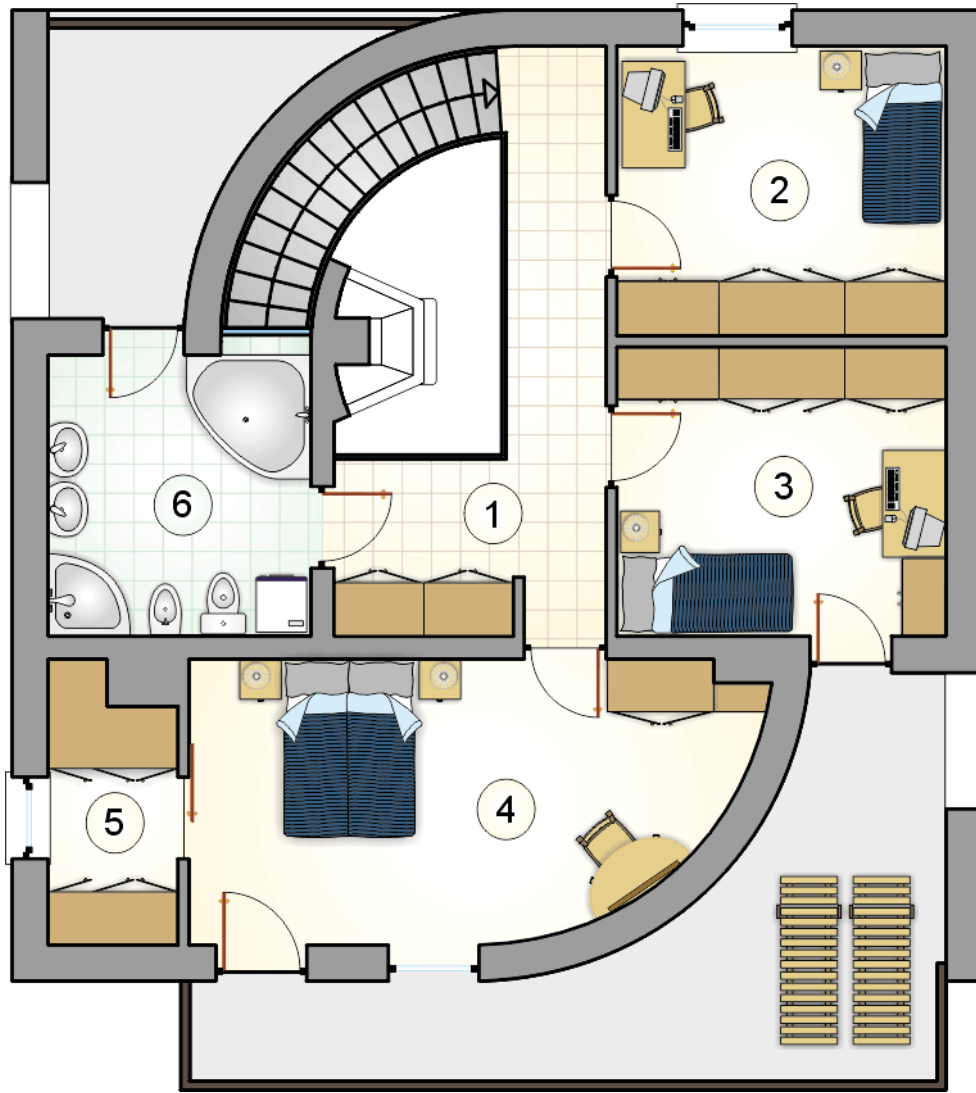
stan surowy	253 055 zł
roboty wykończeniowe	243 189 zł
instalacje	109 006 zł
koszt budowy	605 250 zł

Podane ceny są szacunkowymi cenami netto. Zapytaj o zestawienie materiałów naszego konsultanta na [www.studioatrium.pl](http://www.studioatrium.pl)



### RZUT PARTERU [m<sup>2</sup>]

1	przedsiónek	3,00
2	kotłownia	4,10
3	hall	6,05
4	garderoba	3,15
5	pomieszczenie gospodarcze	3,15
6	w.c.	1,50
7	pokój dzienny z komunikacją	32,30
8	kuchnia z jadalnią	15,90
	<b>razem</b>	<b>69,15</b>



RZUT PIĘTRA

[m<sup>2</sup>]

1	hall z komunikacją	11,15
2	pokój	11,60
3	pokój	11,60
4	pokój	17,90
5	garderoba	4,10
6	łazienka	9,00
	<b>razem</b>	<b>65,35</b>