



Willa Marion

132,45 m²

plus piwnica 68,75 m²

Piętrowy dom z płaskim dachem w modernistycznym stylu z przestronnymi tarasami, podpiwniczony

min. wymiary działki 17,7 x 18,7 m

pow. netto parteru	72,80 m ²
pow. całkowita	299,80 m ²
pow. zabudowy	118,75 m ²
kubatura brutto	978,20 m ³
wysokość budynku	7,34 m
kąt nachylenia dachu	0°
rodzaj stropu	gęstożebrowy
pow. dachu	78,50 m ²

ATRIUM



TECHNOLOGIA

Pustak ceramiczny gr. 30 cm + ocieplenie w technologii Termo Organika. Pokrycie dachu - papa termozgrzewalna, ew. membrana dachowa. Drzwi zewnętrzne marki Hörmann.

Do tego projektu możesz wprowadzić zmiany, na które wyrazimy bezpłatną zgodę. Więcej na www.studioatrium.pl

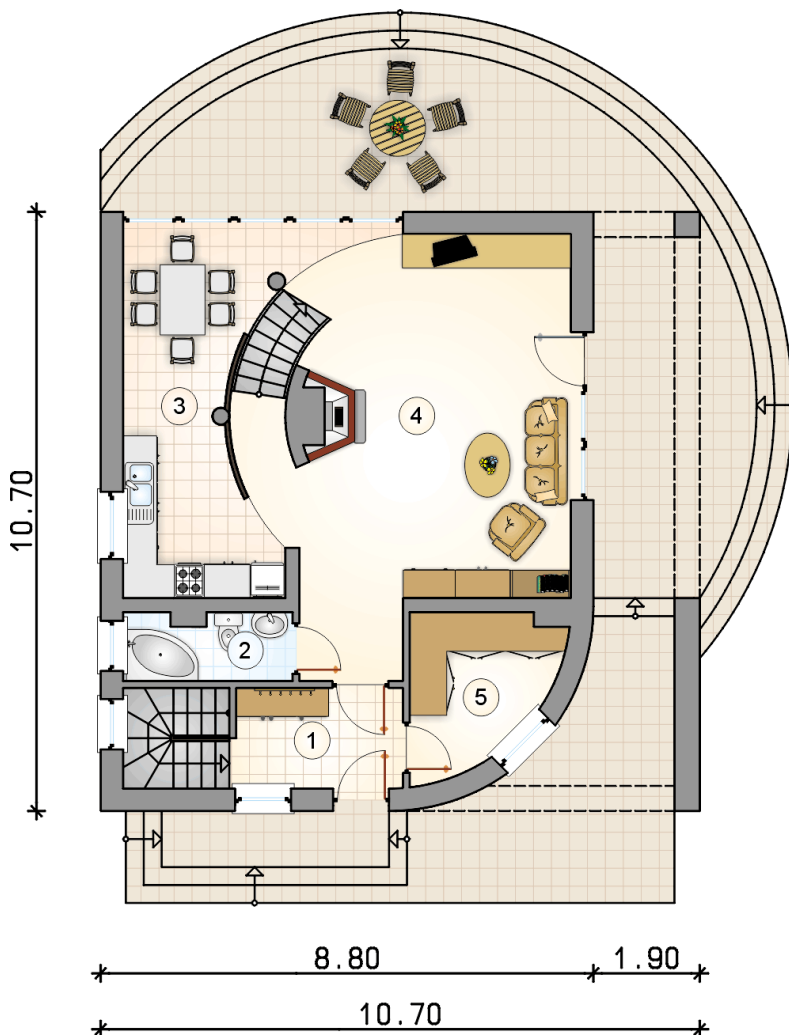
KOSZTY BUDOWY

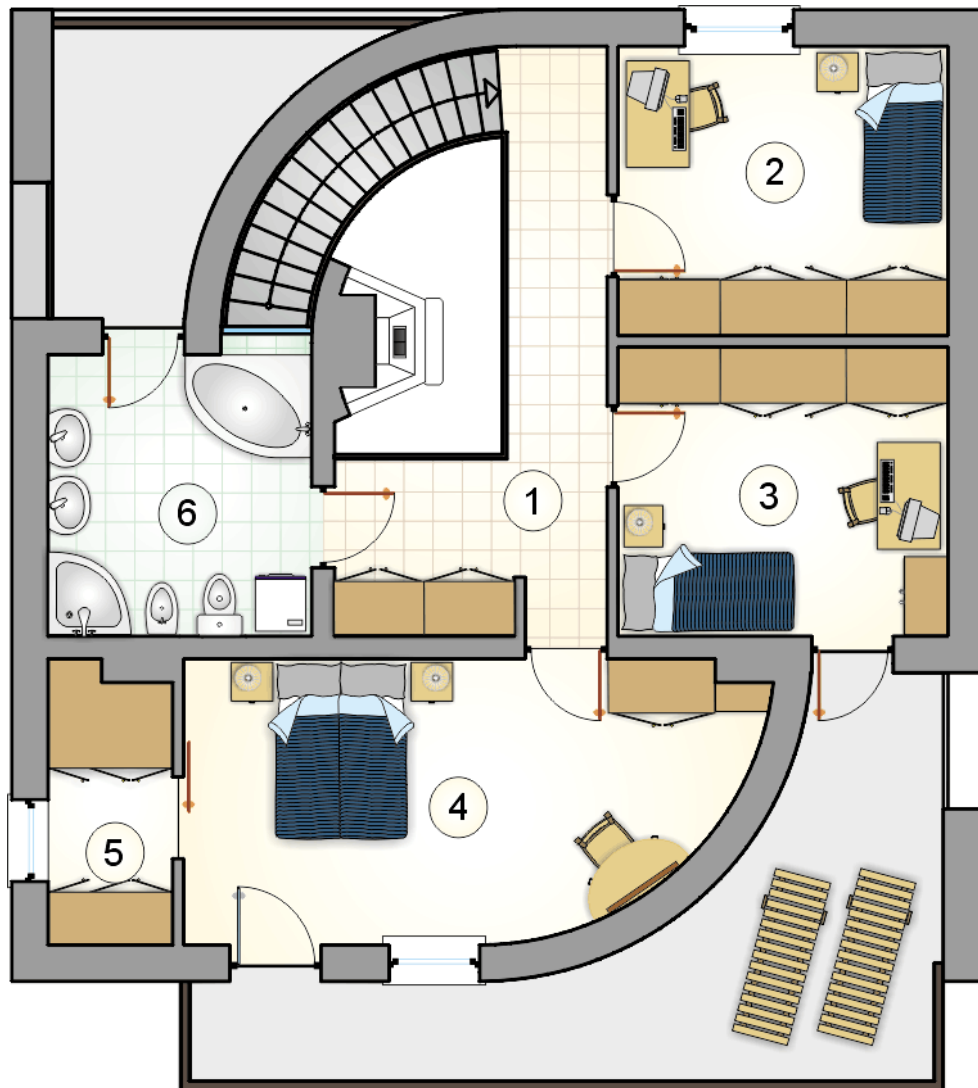
stan surowy	336 348 zł
roboty wykończeniowe	283 815 zł
instalacje	127 111 zł
koszt budowy	747 275 zł

Podane ceny są szacunkowymi cenami netto. Zapytaj o zestawienie materiałów naszego konsultanta na www.studioatrium.pl

RZUT PARTERU [m²]

1	przedsiónek	5,45
2	łazienka	3,55
3	kuchnia z jadalnią	15,90
4	pokój dzienny z komunikacją	35,35
5	garderoba	6,65
	razem	66,90

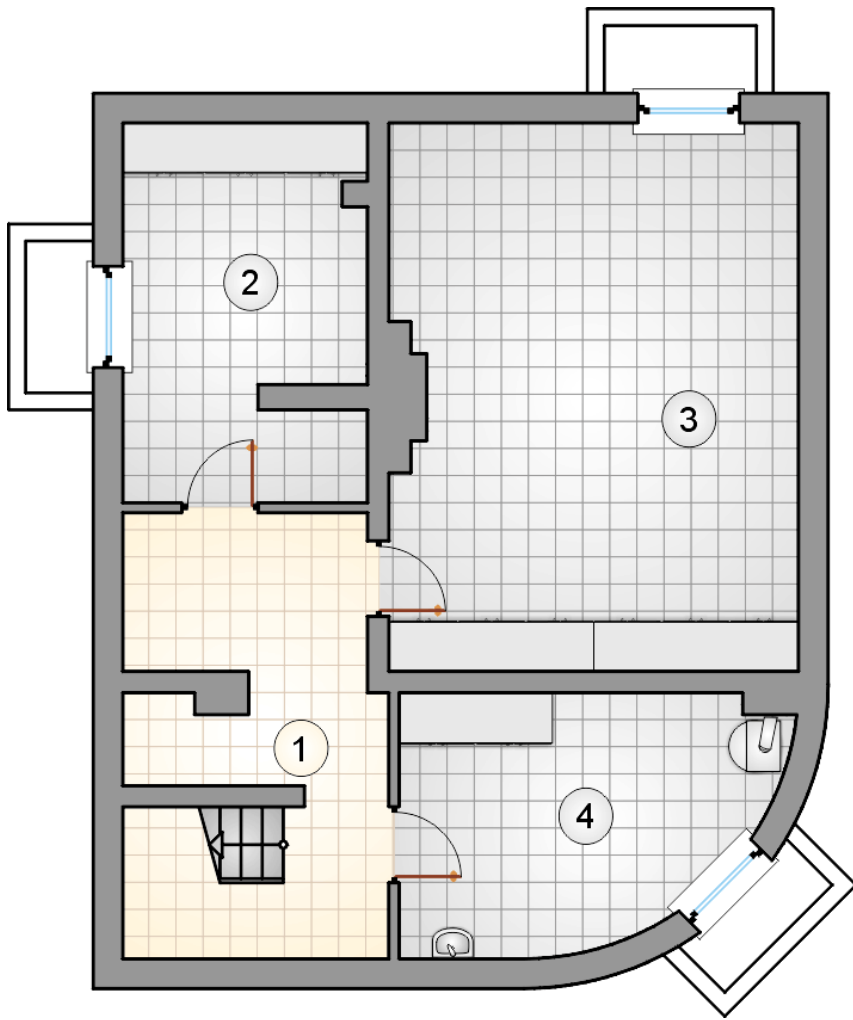




RZUT PIĘTRA

[m²]

1	hall z komunikacją	11,15
2	pokój	11,60
3	pokój	11,60
4	pokój	18,05
5	garderoba	4,15
6	łazienka	9,00
	razem	65,55



RZUT PIWNICY

[m²]

■	1	hall z komunikacją	12,90
	2	piwnica	12,55
	3	piwnica	30,85
	4	kotłownia	12,45
		razem	68,75