



# Willa Marion

## 132,45 m<sup>2</sup>

plus piwnica 68,75 m<sup>2</sup>

Piętrowy dom z płaskim dachem w modernistycznym stylu z przestronnymi tarasami, podpiwniczony

min. wymiary działki 17,7 x 18,7 m

pow. netto parteru	72,80 m <sup>2</sup>
pow. całkowita	299,80 m <sup>2</sup>
pow. zabudowy	118,75 m <sup>2</sup>
kubatura brutto	978,20 m <sup>3</sup>
wysokość budynku	7,34 m
kąt nachylenia dachu	0°
rodzaj stropu	gęstożebrowy
pow. dachu	78,50 m <sup>2</sup>

ATRIUM



### TECHNOLOGIA

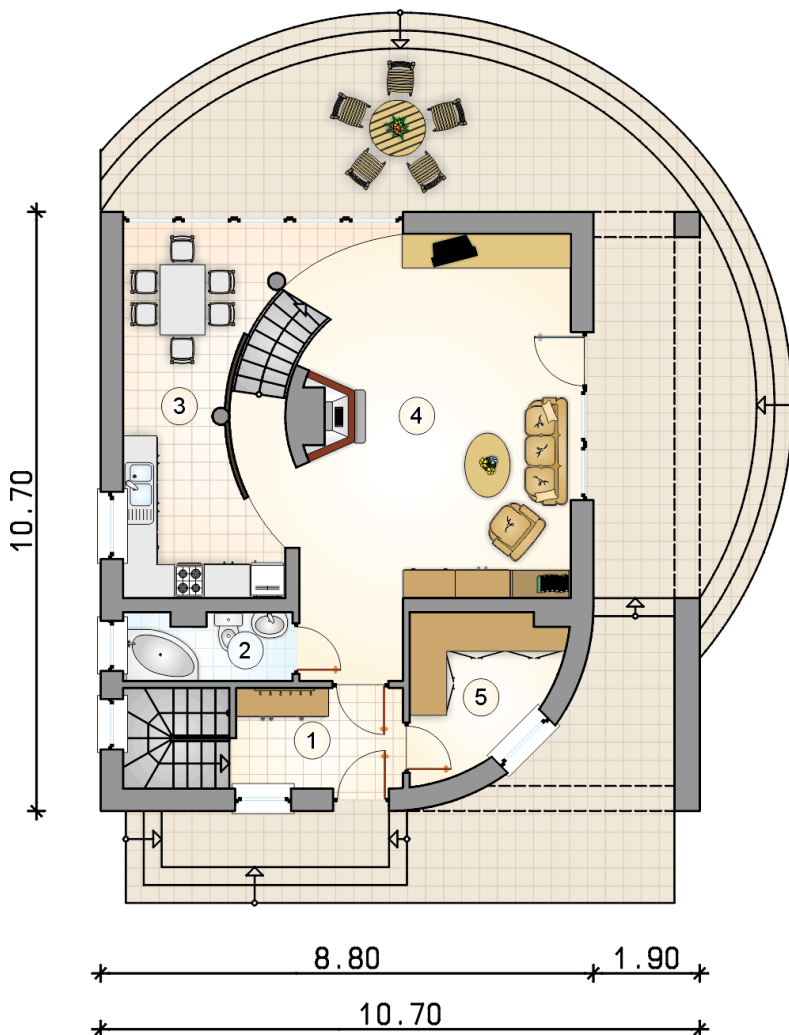
Pustak ceramiczny gr. 30 cm + ocieplenie w technologii Termo Organika. Pokrycie dachu - papa termozgrzewalna, ew. membrana dachowa. Drzwi zewnętrzne marki Hörmann.

Do tego projektu możesz wprowadzić zmiany, na które wyrazimy bezpłatną zgodę. Więcej na [www.studioatrium.pl](http://www.studioatrium.pl)

### KOSZTY BUDOWY

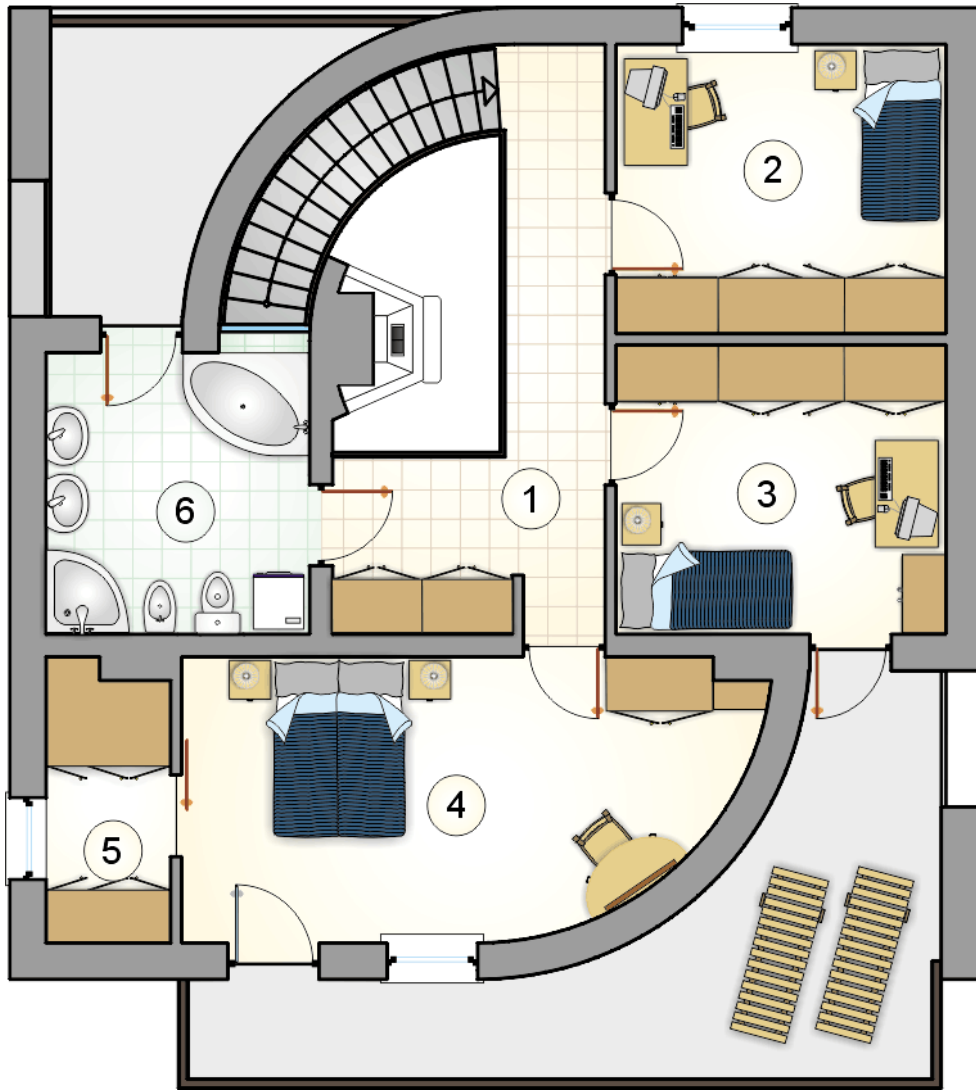
stan surowy	336 348 zł
roboty wykończeniowe	283 815 zł
instalacje	127 111 zł
koszt budowy	747 275 zł

Podane ceny są szacunkowymi cenami netto. Zapytaj o zestawienie materiałów naszego konsultanta na [www.studioatrium.pl](http://www.studioatrium.pl)



### RZUT PARTERU [m<sup>2</sup>]

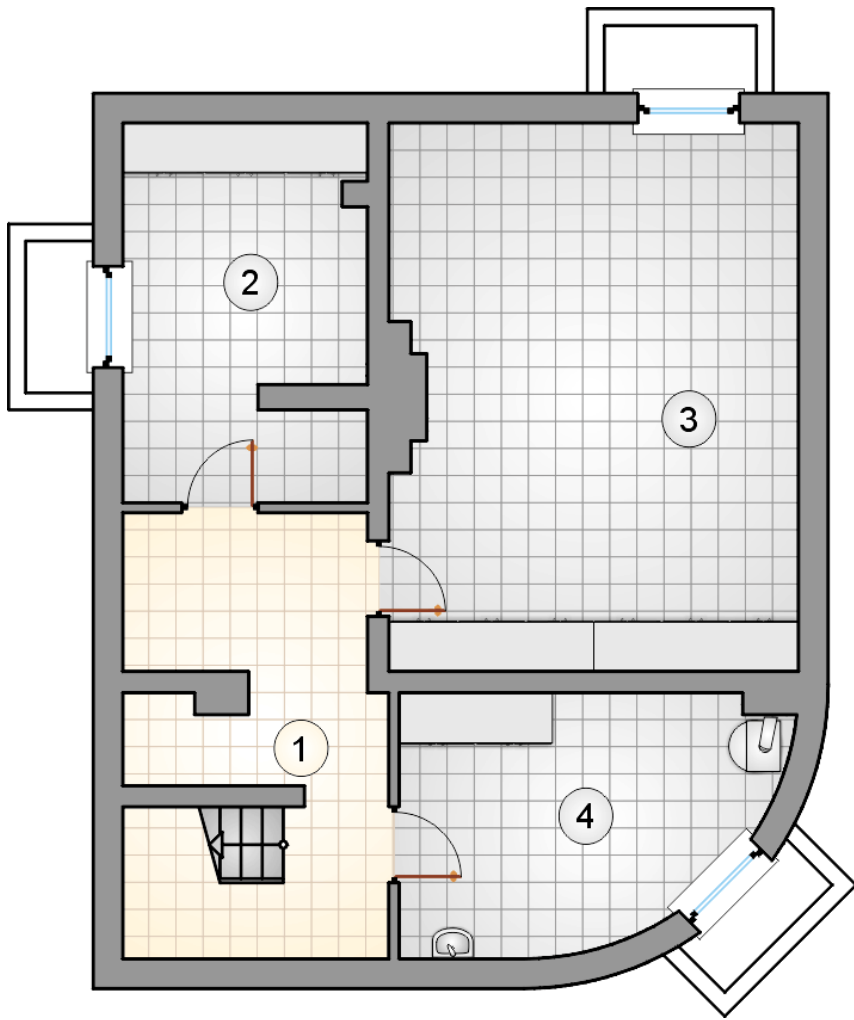
1	przedsiónek	5,45
2	łazienka	3,55
3	kuchnia z jadalnią	15,90
4	pokój dzienny z komunikacją	35,35
5	garderoba	6,65
	<b>razem</b>	<b>66,90</b>



RZUT PIĘTRA

[m<sup>2</sup>]

1	hall z komunikacją	11,15
2	pokój	11,60
3	pokój	11,60
4	pokój	18,05
5	garderoba	4,15
6	łazienka	9,00
	<b>razem</b>	<b>65,55</b>



RZUT PIWNICY

[m<sup>2</sup>]

■	1	hall z komunikacją	12,90
	2	piwnica	12,55
	3	piwnica	30,85
	4	kotłownia	12,45
		<b>razem</b>	<b>68,75</b>