



Willa Markiza

173,65 m²

plus piwnica 117,60 m²
plus garaż 33,35 m²

Parterowy dom z wielospadowym dachem i poddaszem użytkowym, z przeszklonym ryzalitem i dużymi lukarnami, z 4 sypialniami i garażem 2-stanowiskowym, podpiwniczony

min. wymiary działki 21,95 x 21,95 m

pow. netto parteru	130,40 m ²
pow. całkowita	466,10 m ²
pow. zabudowy	173,80 m ²
kubatura brutto	1 349,85 m ³
wysokość budynku	8,33 m
kąt nachylenia dachu	40°
rodzaj stropu	gęstożebrowy
pow. dachu	282,60 m ²

TECHNOLOGIA

Technologia murowana: Pustak ceramiczny gr. 30 cm + ocieplenie w systemie Termo Organika. Pokrycie dachu dachówką cementową. Brama garażowa i drzwi zewnętrzne marki Hörmann.

Do tego projektu możesz wprowadzić zmiany, na które wyrazimy bezpłatną zgodę. Więcej na www.studioatrium.pl

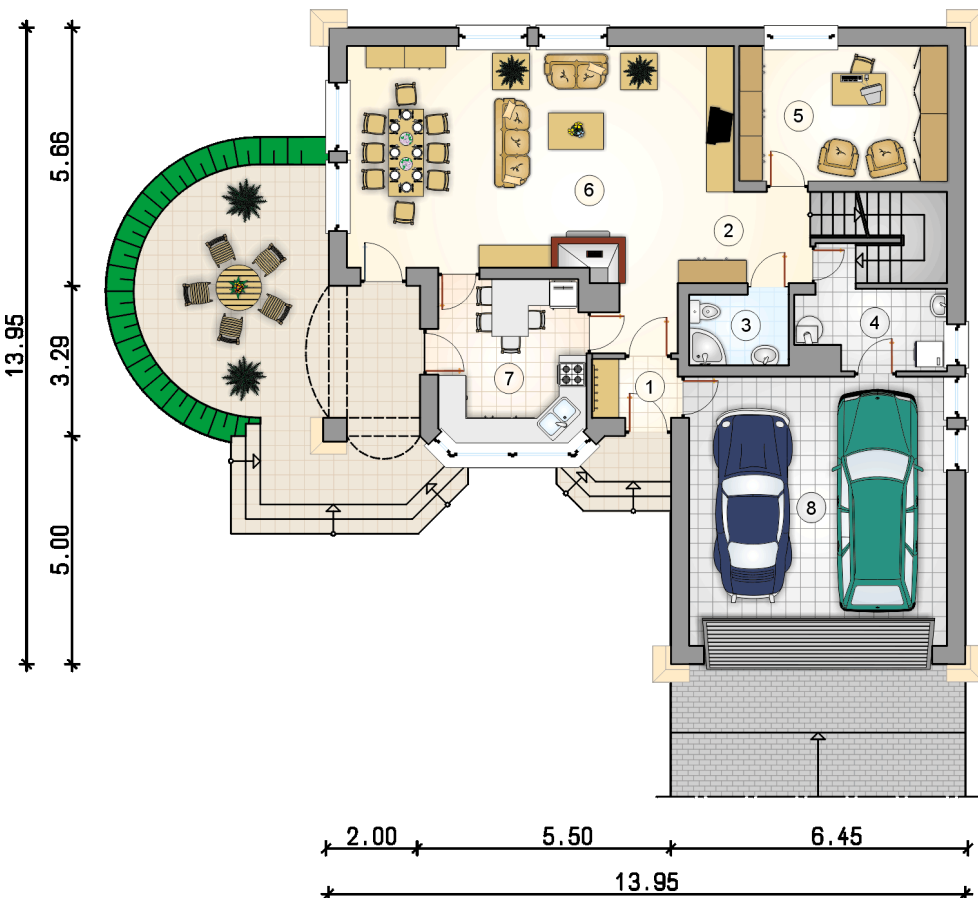
KOSZTY BUDOWY

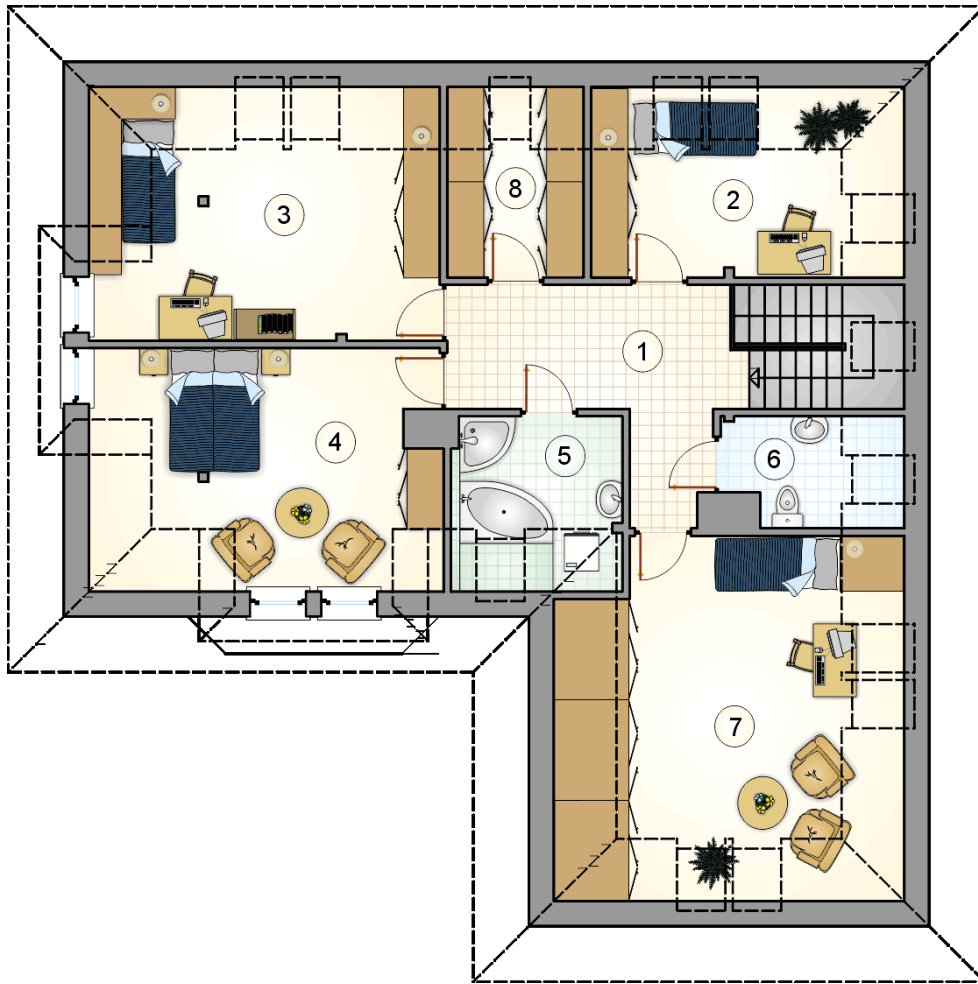
stan surowy	501 193 zł
roboty wykończeniowe	422 913 zł
instalacje	189 409 zł
koszt budowy	1 113 515 zł

Podane ceny są szacunkowymi cenami netto. Zapytaj o zestawienie materiałów naszego konsultanta na www.studioatrium.pl

RZUT PARTERU

	[m ²]
1 przedsionek	2,65
2 hall z komunikacją	10,65
3 łazienka	3,40
4 pomieszczenie gospodarcze	6,30
5 pokój	13,40
6 pokój dzienny z jadalnią	37,25
7 kuchnia	11,55
razem	85,20
8 garaż	33,35

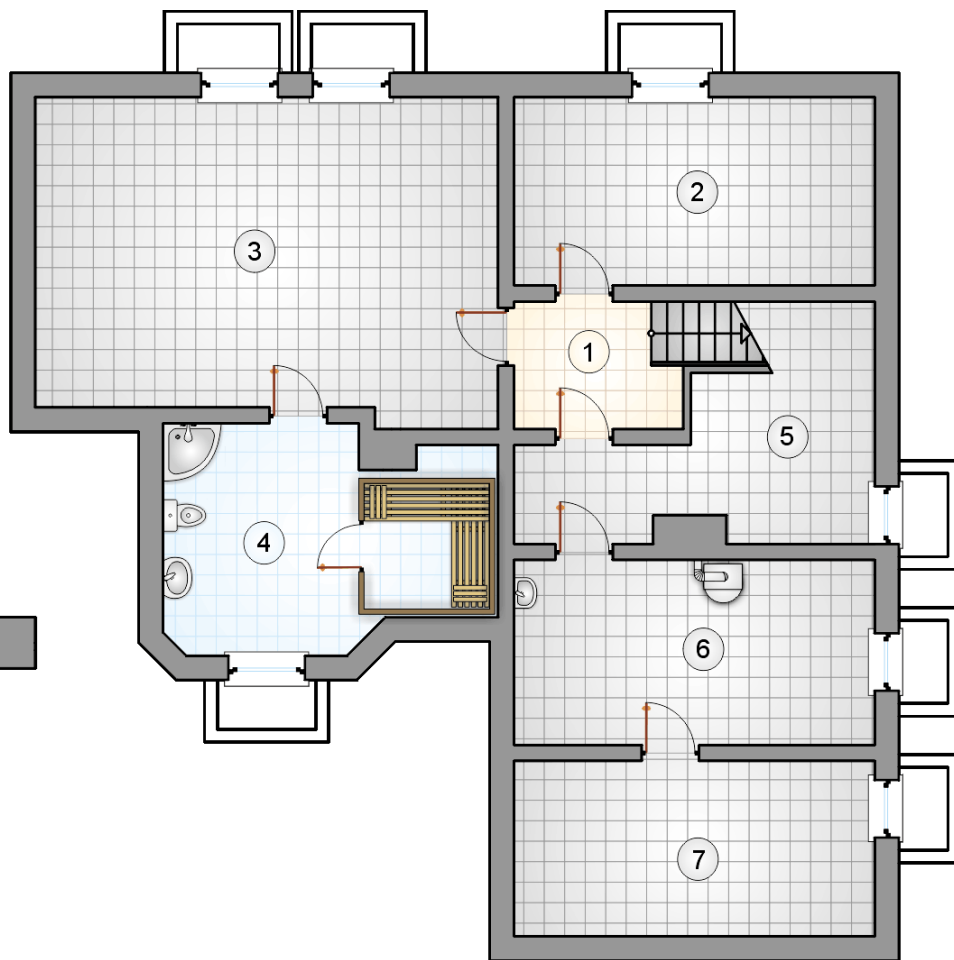




RZUT PODDASZA

[m²]

1	hall z komunikacją	11,90
2	pokój	9,30
3	pokój	16,65
4	pokój	17,70
5	łazienka	5,40
6	w.c.	3,35
7	pokój	19,35
8	garderoba	4,80
	razem	88,45



RZUT PIWNICY		[m ²]
1	hall z komunikacją	4,80
2	piwnica	16,65
3	pomieszczenie rekreacyjne	35,90
4	łazienka z sauną	16,70
5	pomieszczenie gospodarcze	11,60
6	kotłownia	16,40
7	skład opału	15,55
razem		117,60