



# Willa Milena Bis

## 172,5 m<sup>2</sup>

plus garaż 22,00 m<sup>2</sup>

Elegancki dom piętrowy z 4 sypialniami, oryginalną okrągłą klatką schodową i półokrągłym ryzalitem, kamiennymi przyporami i z garażem

min. wymiary działki 21,37 x 22,9 m

pow. netto parteru	126,80 m <sup>2</sup>
pow. całkowita	257,30 m <sup>2</sup>
pow. zabudowy	159,05 m <sup>2</sup>
kubatura brutto	955,10 m <sup>3</sup>
wysokość budynku	9,07 m
kąt nachylenia dachu	30°
rodzaj stropu	gęstożebrowy
pow. dachu	226,30 m <sup>2</sup>

ATRIUM



### TECHNOLOGIA

Technologia murowana: Pustak ceramiczny gr. 30 cm + ocieplenie w systemie Termo Organika. Pokrycie dachu dachówką cementową. Brama garażowa i drzwi zewnętrzne marki Hörmann.

Do tego projektu możesz wprowadzić zmiany, na które wyrazimy bezpłatną zgodę. Więcej na [www.studioatrium.pl](http://www.studioatrium.pl)

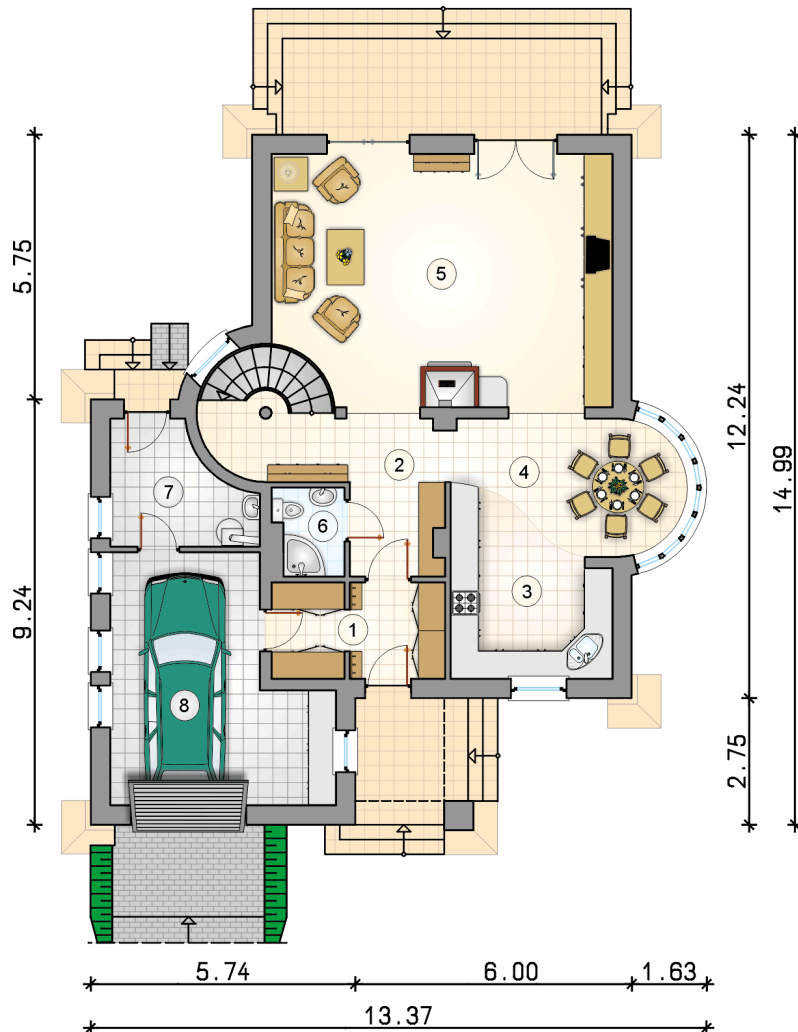
### KOSZTY BUDOWY

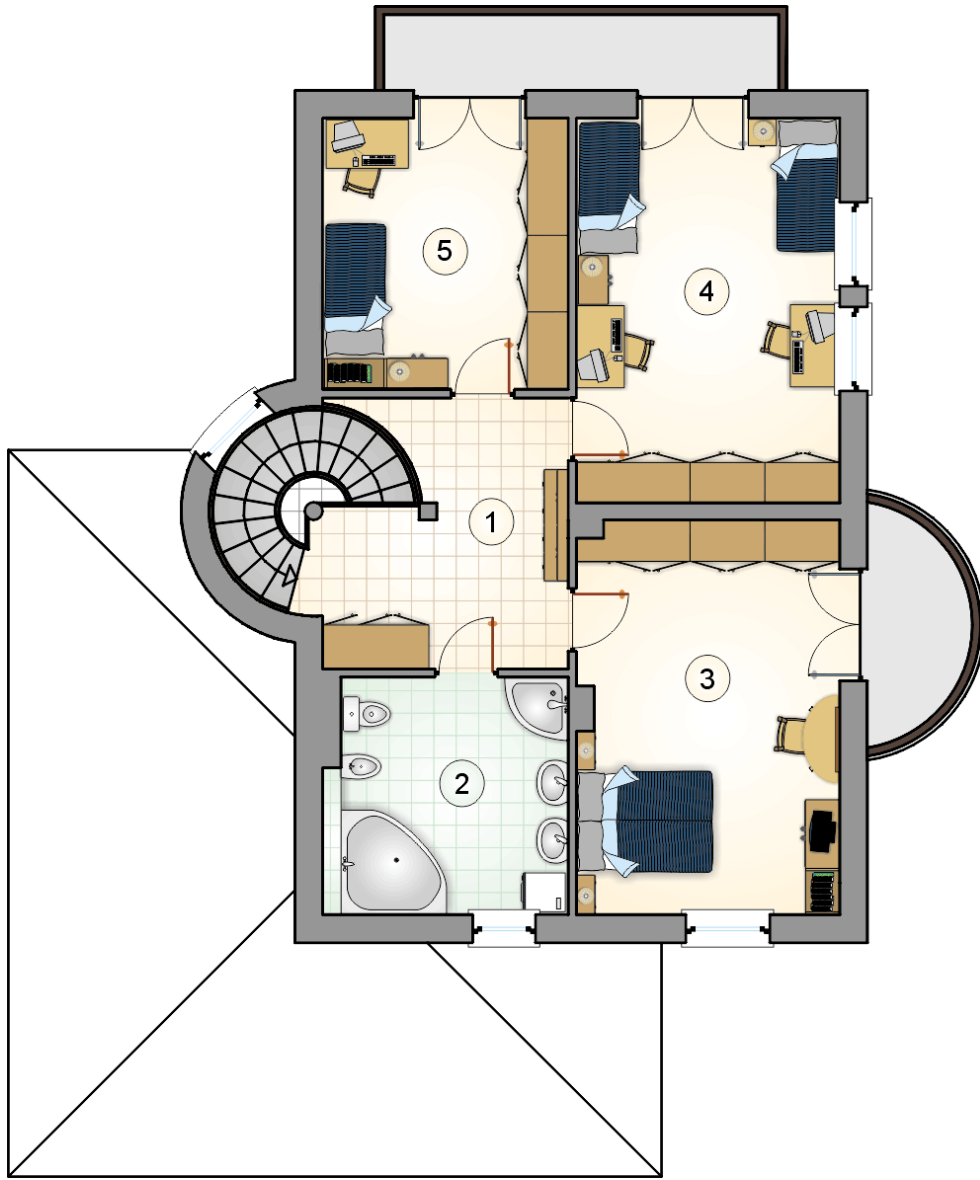
stan surowy	344 786 zł
roboty wykończeniowe	331 344 zł
instalacje	148 519 zł
koszt budowy	824 650 zł

Podane ceny są szacunkowymi cenami netto. Zapytaj o zestawienie materiałów naszego konsultanta na [www.studioatrium.pl](http://www.studioatrium.pl)

### RZUT PARTERU [m<sup>2</sup>]

1	przedsiónek	7,75
2	hall z komunikacją	11,75
3	kuchnia	11,85
4	jadalnia	12,10
5	pokój dzienny	39,70
6	łazienka	2,75
7	kotłownia	7,05
	<b>razem</b>	<b>92,95</b>
8	garaż	22,00





RZUT PIĘTRA

[m<sup>2</sup>]

1	hall z komunikacją	12,60
2	łazienka	11,60
3	pokój	21,00
4	pokój	20,75
5	pokój	13,60
	<b>razem</b>	<b>79,55</b>