



# Willa Milena Bis

## 172,5 m<sup>2</sup>

plus garaż 22,00 m<sup>2</sup>

Elegancki dom piętrowy z 4 sypialniami, oryginalną okrągłą klatką schodową i półokrągłym ryzalitem, kamiennymi przyporami i z garażem

min. wymiary działki 21,37 x 22,9 m

|                      |                       |
|----------------------|-----------------------|
| pow. netto parteru   | 126,80 m <sup>2</sup> |
| pow. całkowita       | 257,30 m <sup>2</sup> |
| pow. zabudowy        | 159,05 m <sup>2</sup> |
| kubatura brutto      | 955,10 m <sup>3</sup> |
| wysokość budynku     | 9,07 m                |
| kąt nachylenia dachu | 30°                   |
| rodzaj stropu        | gęstożebrowy          |
| pow. dachu           | 226,30 m <sup>2</sup> |



### TECHNOLOGIA

Technologia murowana: Pustak ceramiczny gr. 30 cm + ocieplenie w systemie Termo Organika. Pokrycie dachu dachówką cementową. Brama garażowa i drzwi zewnętrzne marki Hörmann.

Do tego projektu możesz wprowadzić zmiany, na które wyrazimy bezpłatną zgodę. Więcej na [www.studioatrium.pl](http://www.studioatrium.pl)

### KOSZTY BUDOWY

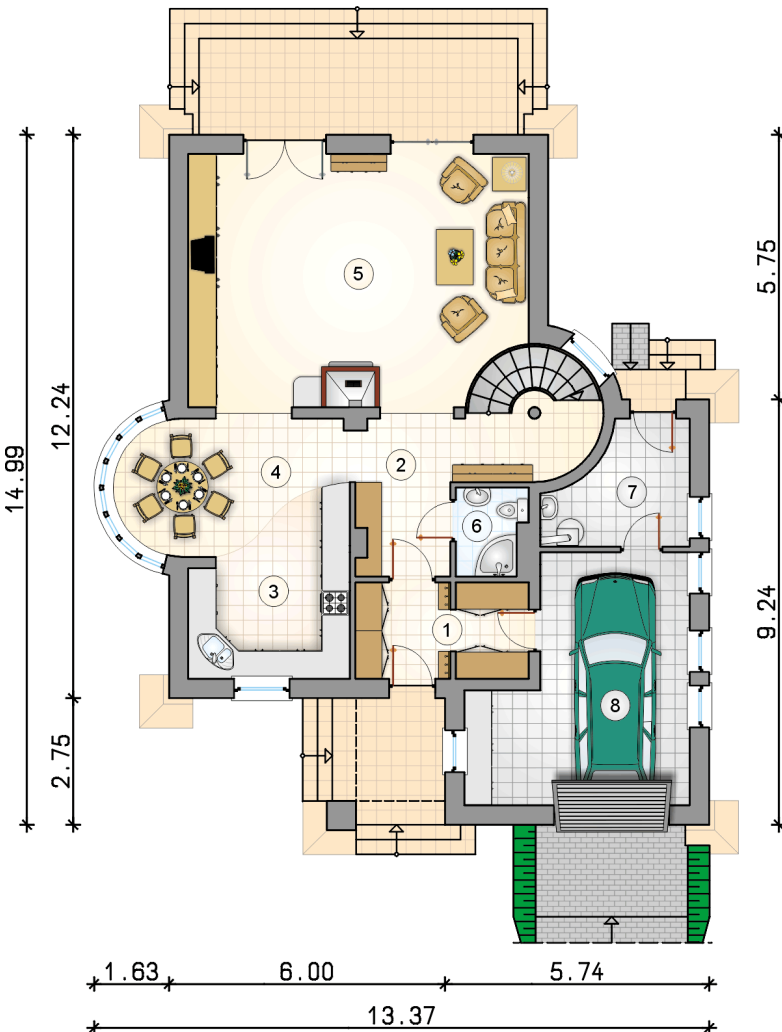
|                      |            |
|----------------------|------------|
| stan surowy          | 344 786 zł |
| roboty wykończeniowe | 331 344 zł |
| instalacje           | 148 519 zł |
| koszt budowy         | 824 650 zł |

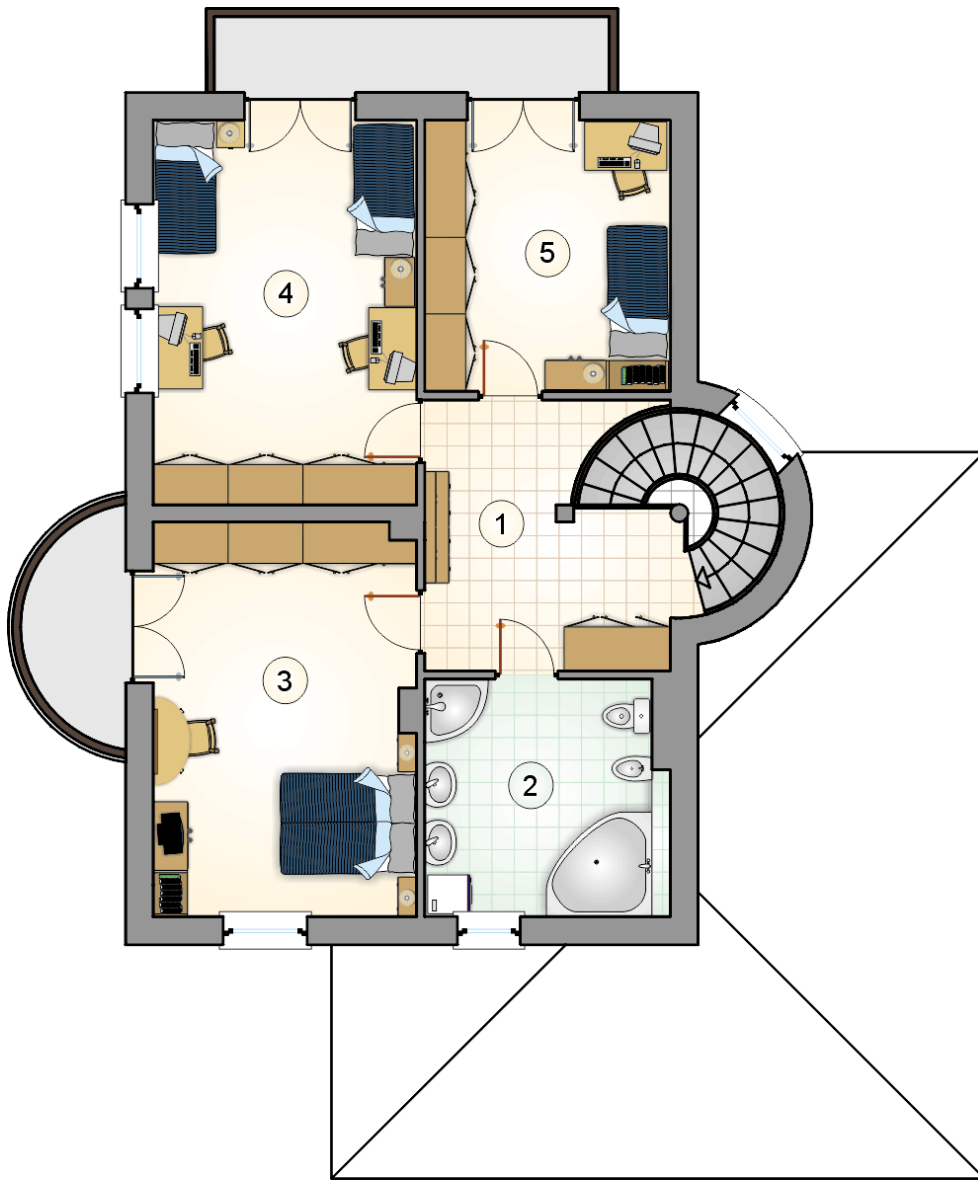
Podane ceny są szacunkowymi cenami netto. Zapytaj o zestawienie materiałów naszego konsultanta na [www.studioatrium.pl](http://www.studioatrium.pl)

### RZUT PARTERU

[m<sup>2</sup>]

|   |                    |              |
|---|--------------------|--------------|
| 1 | przedsiónek        | 7,75         |
| 2 | hall z komunikacją | 11,75        |
| 3 | kuchnia            | 11,85        |
| 4 | jadalnia           | 12,10        |
| 5 | pokój dzienny      | 39,70        |
| 6 | łazienka           | 2,75         |
| 7 | kotłownia          | 7,05         |
|   | <b>razem</b>       | <b>92,95</b> |
| 8 | garaż              | 22,00        |





RZUT PIĘTRA

[m<sup>2</sup>]

|   |                    |              |
|---|--------------------|--------------|
| 1 | hall z komunikacją | 12,60        |
| 2 | łazienka           | 11,60        |
| 3 | pokój              | 21,00        |
| 4 | pokój              | 20,75        |
| 5 | pokój              | 13,60        |
|   | <b>razem</b>       | <b>79,55</b> |