



Willa Milena Bis

172,5 m²

plus garaż 22,00 m²

Elegancki dom piętrowy z 4 sypialniami, oryginalną okrągłą klatką schodową i półokrągłym ryzalitem, kamiennymi przyporami i z garażem

min. wymiary działki 21,37 x 22,9 m

pow. netto parteru	126,80 m ²
pow. całkowita	257,30 m ²
pow. zabudowy	159,05 m ²
kubatura brutto	955,10 m ³
wysokość budynku	9,07 m
kąt nachylenia dachu	30°
rodzaj stropu	gęstożebrowy
pow. dachu	226,30 m ²



TECHNOLOGIA

Technologia murowana: Pustak ceramiczny gr. 30 cm + ocieplenie w systemie Termo Organika. Pokrycie dachu dachówką cementową. Brama garażowa i drzwi zewnętrzne marki Hörmann.

Do tego projektu możesz wprowadzić zmiany, na które wyrazimy bezpłatną zgodę. Więcej na www.studioatrium.pl

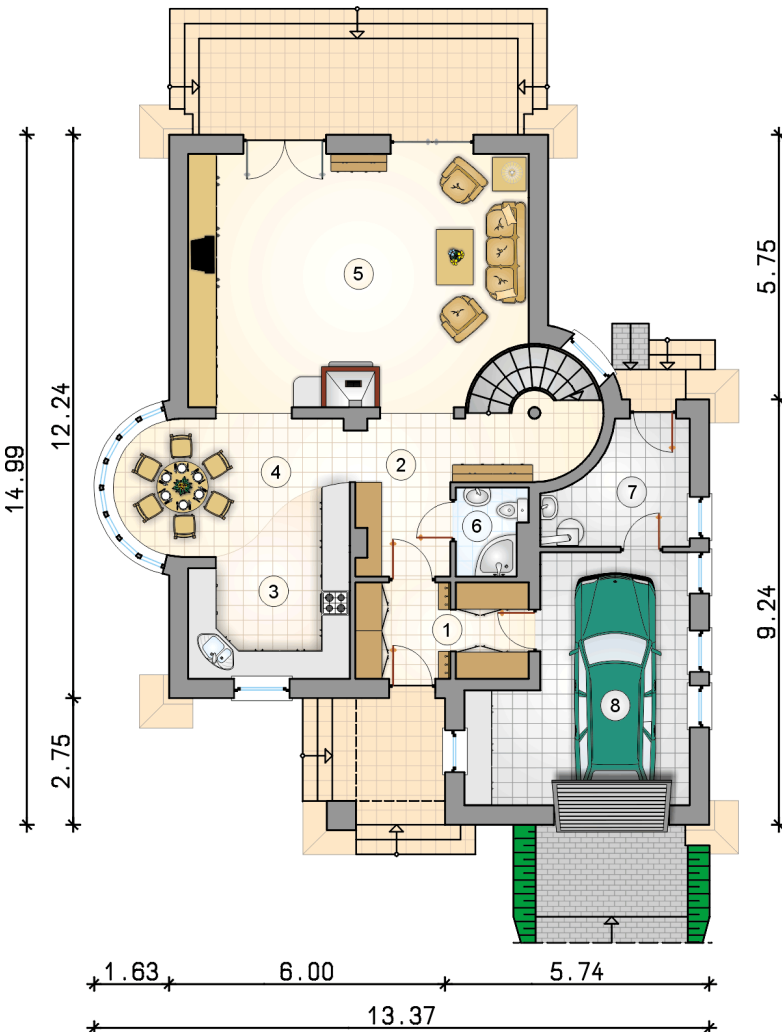
KOSZTY BUDOWY

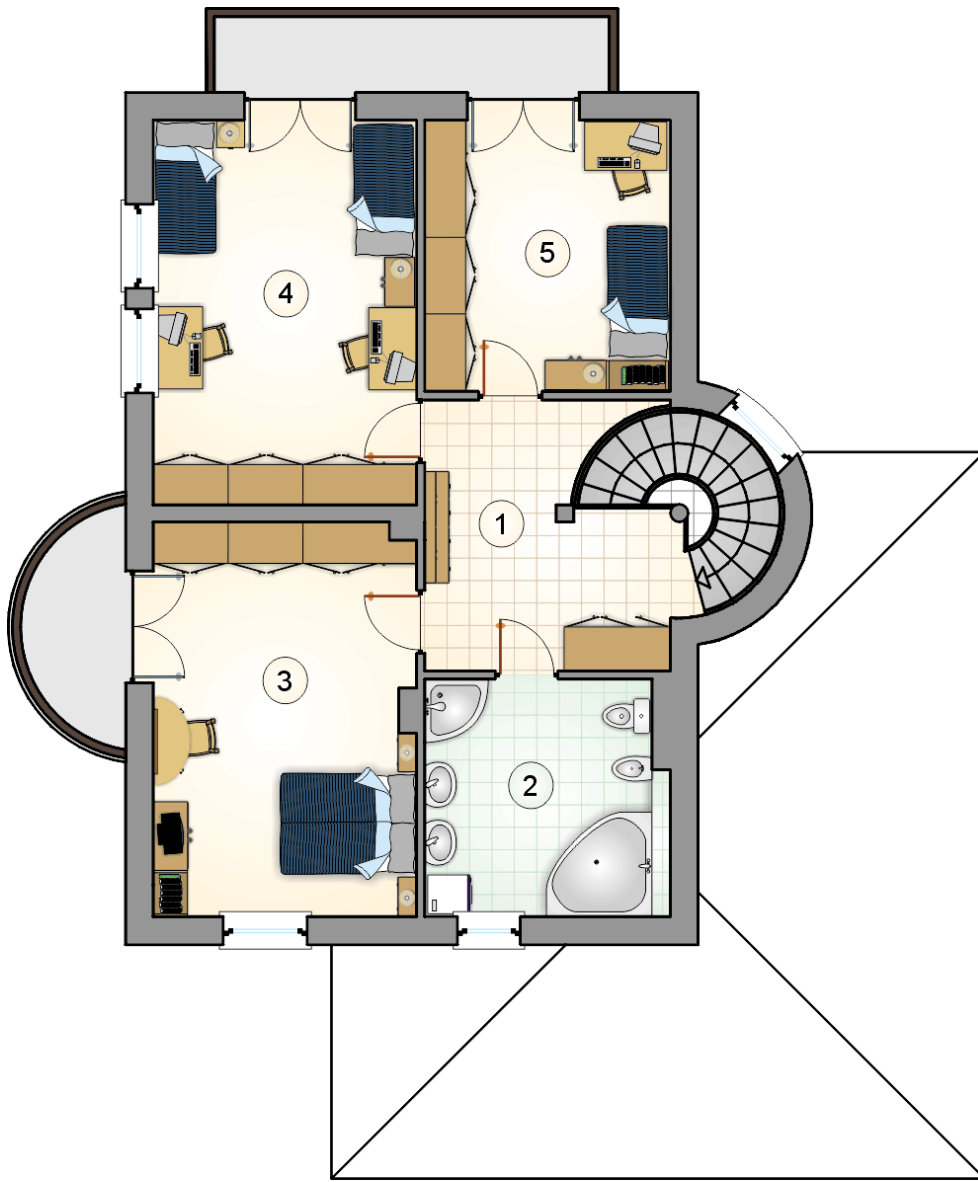
stan surowy	344 786 zł
roboty wykończeniowe	331 344 zł
instalacje	148 519 zł
koszt budowy	824 650 zł

Podane ceny są szacunkowymi cenami netto. Zapytaj o zestawienie materiałów naszego konsultanta na www.studioatrium.pl

RZUT PARTERU [m²]

1	przedsiónek	7,75
2	hall z komunikacją	11,75
3	kuchnia	11,85
4	jadalnia	12,10
5	pokój dzienny	39,70
6	łazienka	2,75
7	kotłownia	7,05
	razem	92,95
8	garaż	22,00





RZUT PIĘTRA

[m²]

1	hall z komunikacją	12,60
2	łazienka	11,60
3	pokój	21,00
4	pokój	20,75
5	pokój	13,60
	razem	79,55