



Willa Moderna

134,5 m²

plus garaż 28,75 m²

Modernistyczny dom piętrowy z płaskim dachem, częściowo zakrytym półokrągłym tarasem, łukowymi schodami i z garażem

min. wymiary działki 20,35 x 18,7 m

pow. netto parteru	124,55 m ²
pow. całkowita	243,20 m ²
pow. zabudowy	147,35 m ²
kubatura brutto	794,65 m ³
wysokość budynku	7,38 m
kąt nachylenia dachu	0°
rodzaj stropu	gęstożebrowy
pow. dachu	109,60 m ²

TECHNOLOGIA

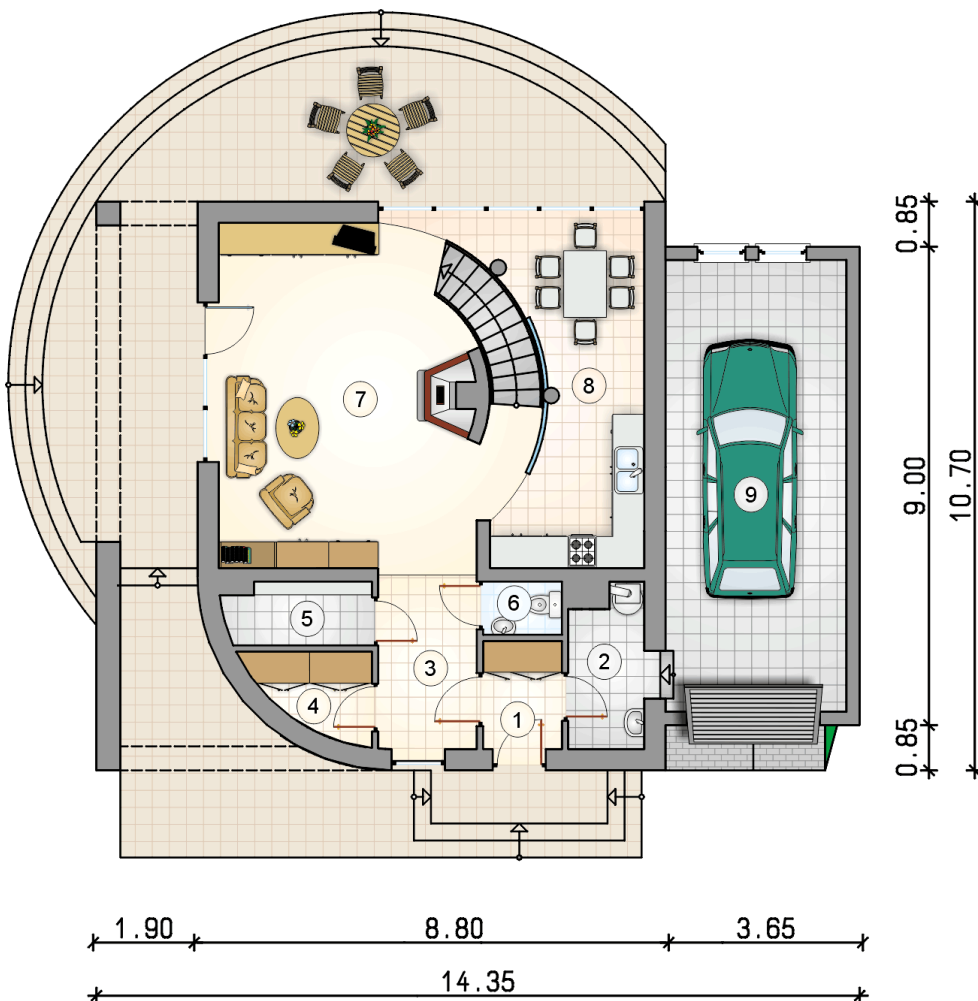
Pustak ceramiczny gr. 30 cm + ocieplenie w systemie Termo Organika. Pokrycie dachu - papa termozgrzewalna, ew. membrana dachowa. Brama garażowa i drzwi zewnętrzne marki Hörmann.

Do tego projektu możesz wprowadzić zmiany, na które wyrazimy bezpłatną zgodę. Więcej na www.studioatrium.pl

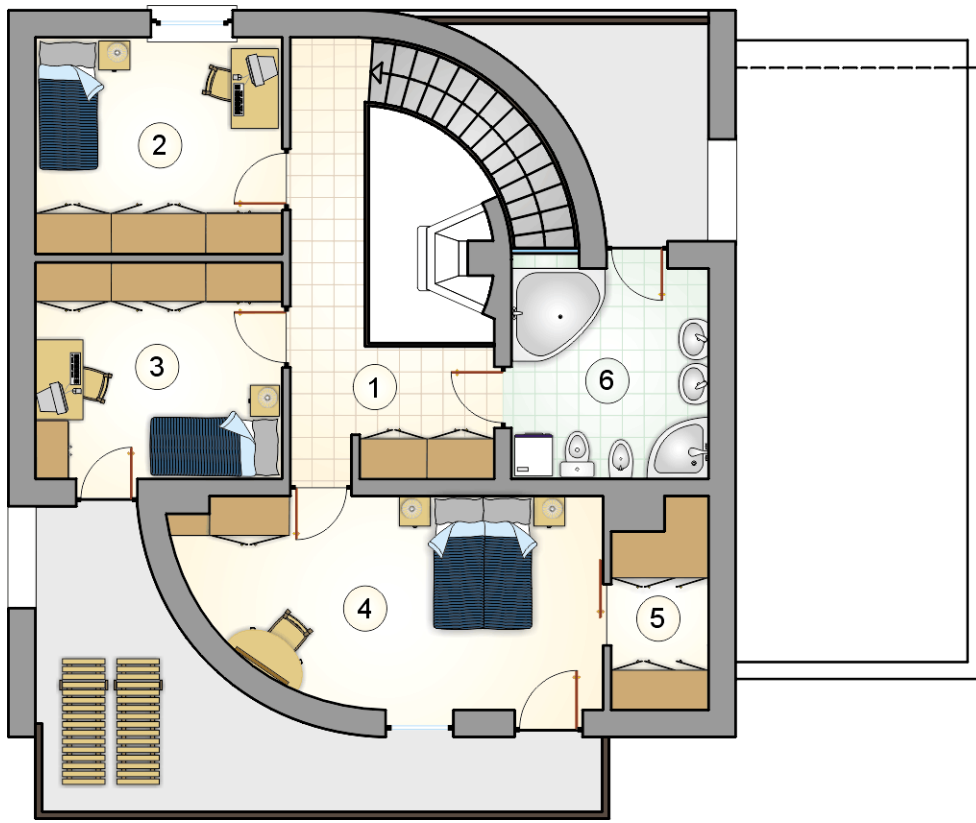
KOSZTY BUDOWY

stan surowy	279 500 zł
roboty wykończeniowe	268 603 zł
instalacje	120 397 zł
koszt budowy	668 500 zł

Podane ceny są szacunkowymi cenami netto. Zapytaj o zestawienie materiałów naszego konsultanta na www.studioatrium.pl



RZUT PARTERU		[m ²]
1	przedsionek	3,00
2	kotłownia	4,10
3	hall	6,05
4	garderoba	3,15
5	pomieszczenie gospodarcze	3,15
6	w.c.	1,50
7	pokój dzienny z komunikacją	32,30
8	kuchnia z jadalnią	15,90
razem		69,15
9	garaż	28,75



RZUT PIĘTRA

[m²]

1	hall z komunikacją	11,15
2	pokój	11,60
3	pokój	11,60
4	pokój	17,90
5	garderoba	4,10
6	łazienka	9,00
	razem	65,35