



# Willa Moderna

## 134,5 m<sup>2</sup>

plus garaż 28,75 m<sup>2</sup>

Modernistyczny dom piętrowy z płaskim dachem, częściowo zakrytym półokrągłym tarasem, łukowymi schodami i z garażem

min. wymiary działki 20,35 x 18,7 m

pow. netto parteru	124,55 m <sup>2</sup>
pow. całkowita	243,20 m <sup>2</sup>
pow. zabudowy	147,35 m <sup>2</sup>
kubatura brutto	794,65 m <sup>3</sup>
wysokość budynku	7,38 m
kąt nachylenia dachu	0°
rodzaj stropu	gęstożebrowy
pow. dachu	109,60 m <sup>2</sup>

### TECHNOLOGIA

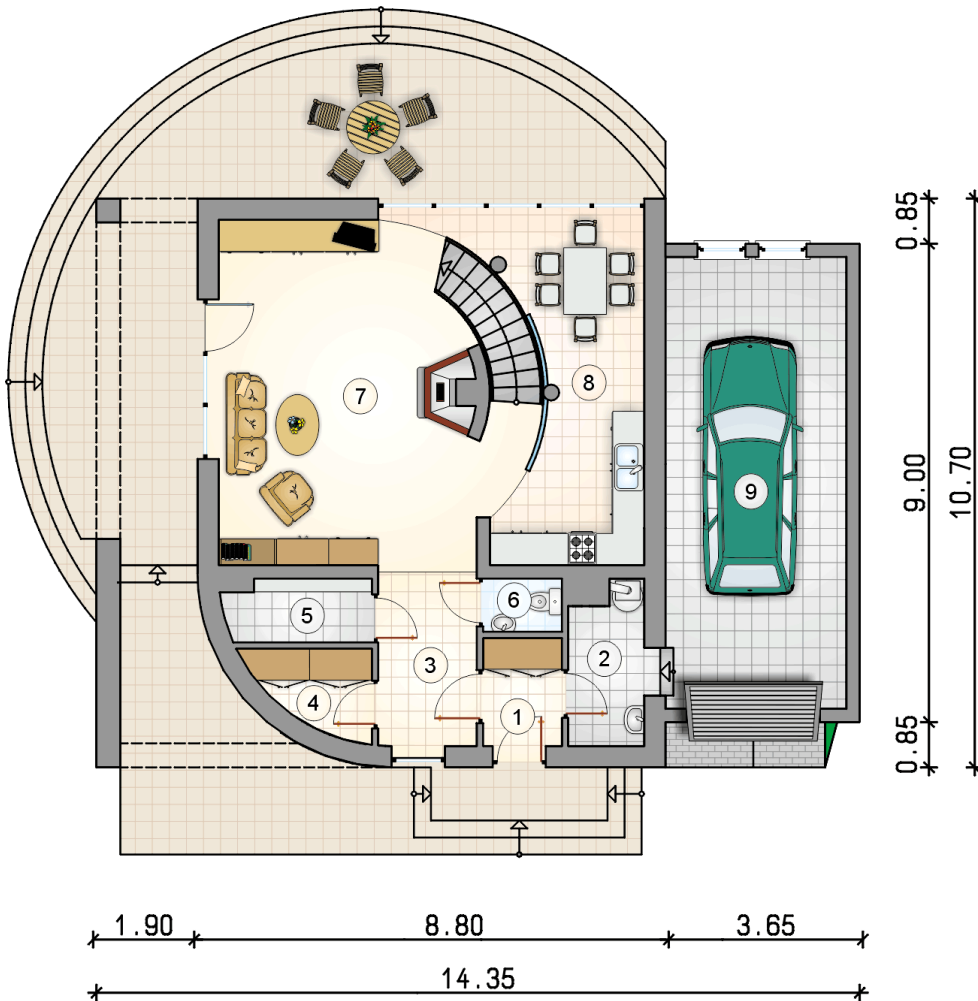
Pustak ceramiczny gr. 30 cm + ocieplenie w systemie Termo Organika. Pokrycie dachu - papa termozgrzewalna, ew. membrana dachowa. Brama garażowa i drzwi zewnętrzne marki Hörmann.

Do tego projektu możesz wprowadzić zmiany, na które wyrazimy bezpłatną zgodę. Więcej na [www.studioatrium.pl](http://www.studioatrium.pl)

### KOSZTY BUDOWY

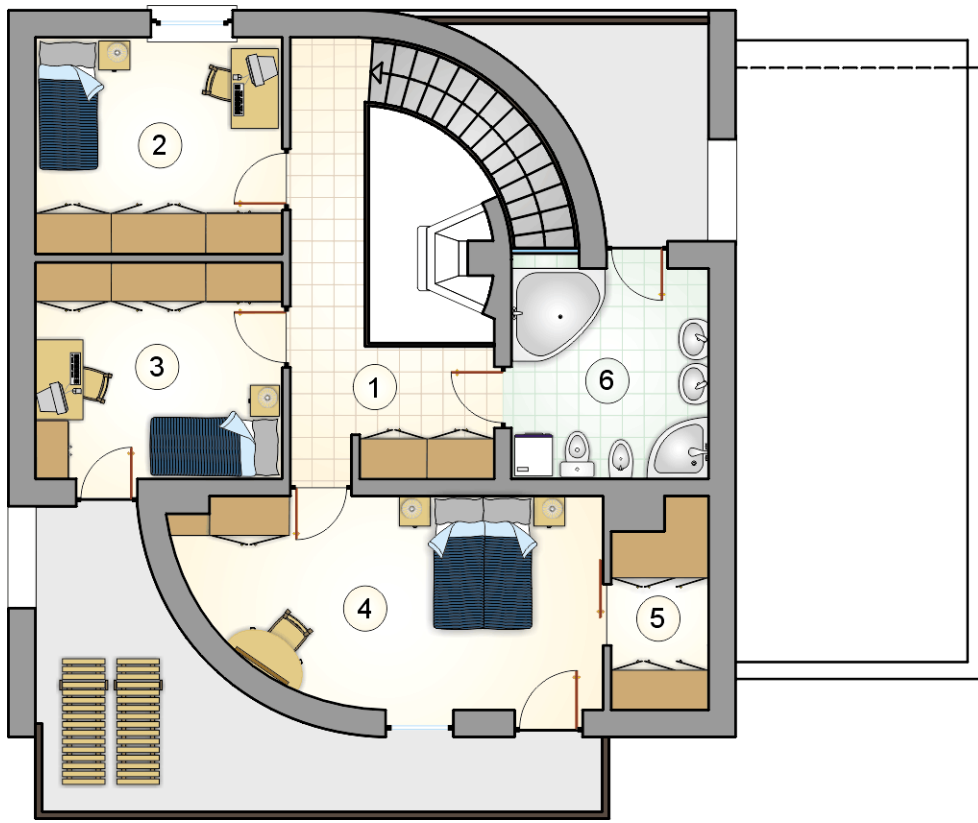
stan surowy	279 500 zł
roboty wykończeniowe	268 603 zł
instalacje	120 397 zł
koszt budowy	668 500 zł

Podane ceny są szacunkowymi cenami netto. Zapytaj o zestawienie materiałów naszego konsultanta na [www.studioatrium.pl](http://www.studioatrium.pl)



### RZUT PARTERU [m<sup>2</sup>]

1	przedsiónek	3,00
2	kotłownia	4,10
3	hall	6,05
4	garderoba	3,15
5	pomieszczenie gospodarcze	3,15
6	w.c.	1,50
7	pokój dzienny z komunikacją	32,30
8	kuchnia z jadalnią	15,90
	<b>razem</b>	<b>69,15</b>
9	garaż	28,75



RZUT PIĘTRA

[m<sup>2</sup>]

1	hall z komunikacją	11,15
2	pokój	11,60
3	pokój	11,60
4	pokój	17,90
5	garderoba	4,10
6	łazienka	9,00
	<b>razem</b>	<b>65,35</b>