



Willa Moderna

134,5 m²

plus garaż 28,75 m²

Modernistyczny dom piętrowy z płaskim dachem, częściowo zakrytym półokrągłym tarasem, łukowymi schodami i z garażem

min. wymiary działki 20,35 x 18,7 m

| | |
|----------------------|-----------------------|
| pow. netto parteru | 124,55 m ² |
| pow. całkowita | 243,20 m ² |
| pow. zabudowy | 147,35 m ² |
| kubatura brutto | 794,65 m ³ |
| wysokość budynku | 7,38 m |
| kąt nachylenia dachu | 0° |
| rodzaj stropu | gęstożebrowy |
| pow. dachu | 109,60 m ² |



TECHNOLOGIA

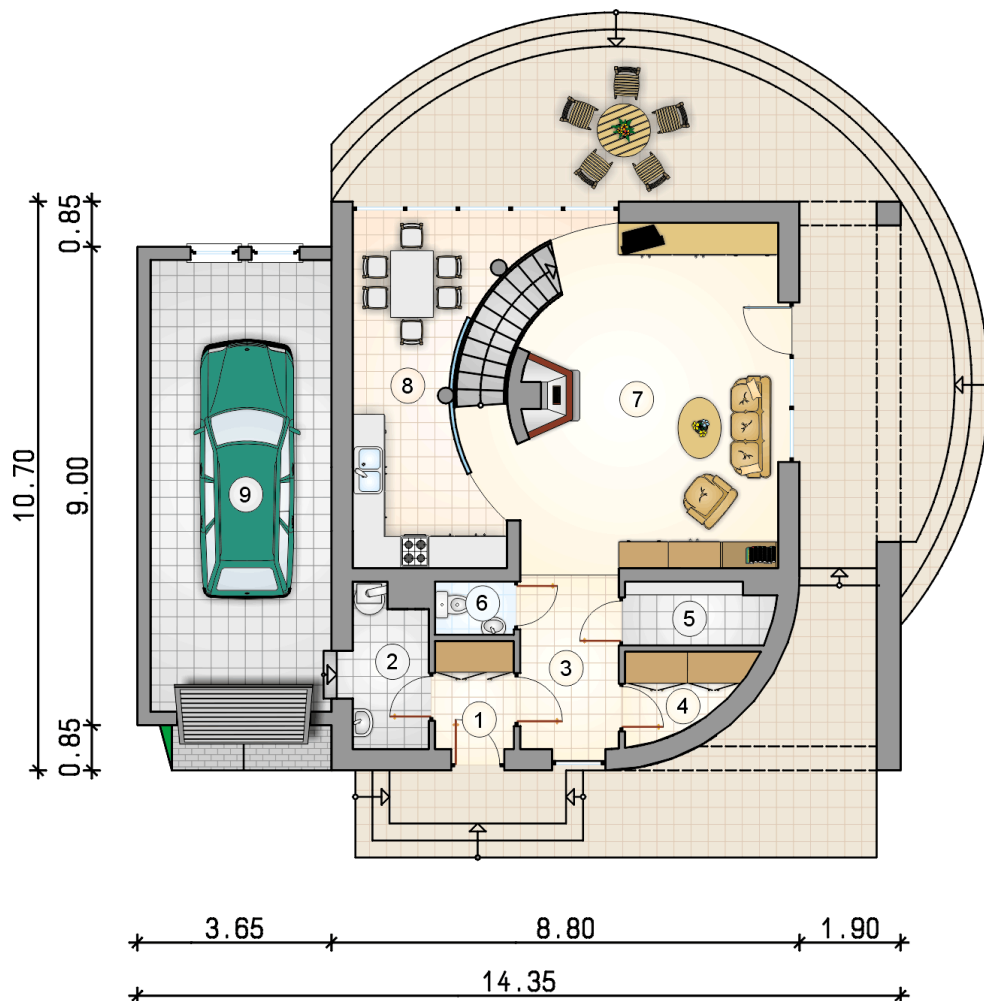
Pustak ceramiczny gr. 30 cm + ocieplenie w systemie Termo Organika. Pokrycie dachu - papa termozgrzewalna, ew. membrana dachowa. Brama garażowa i drzwi zewnętrzne marki Hörmann.

Do tego projektu możesz wprowadzić zmiany, na które wyrazimy bezpłatną zgodę. Więcej na www.studioatrium.pl

KOSZTY BUDOWY

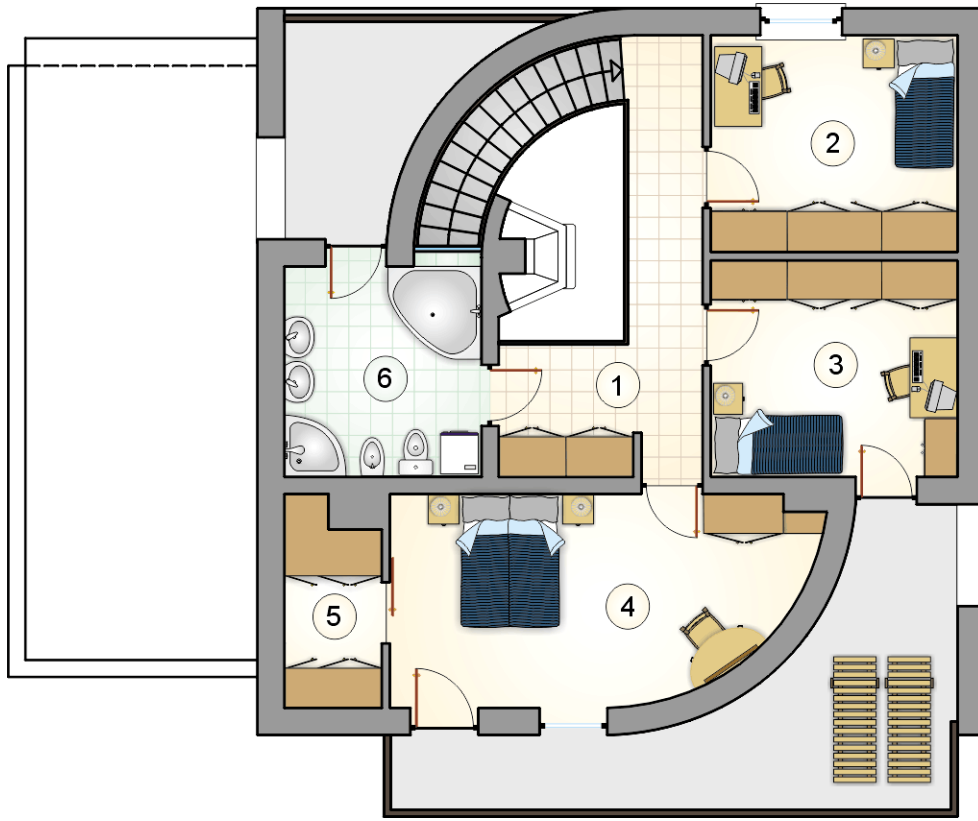
| | |
|----------------------|------------|
| stan surowy | 279 500 zł |
| roboty wykończeniowe | 268 603 zł |
| instalacje | 120 397 zł |
| koszt budowy | 668 500 zł |

Podane ceny są szacunkowymi cenami netto. Zapytaj o zestawienie materiałów naszego konsultanta na www.studioatrium.pl



RZUT PARTERU [m²]

| | | |
|---|-----------------------------|--------------|
| 1 | przedsiónek | 3,00 |
| 2 | kotłownia | 4,10 |
| 3 | hall | 6,05 |
| 4 | garderoba | 3,15 |
| 5 | pomieszczenie gospodarcze | 3,15 |
| 6 | w.c. | 1,50 |
| 7 | pokój dzienny z komunikacją | 32,30 |
| 8 | kuchnia z jadalnią | 15,90 |
| | razem | 69,15 |
| 9 | garaż | 28,75 |



RZUT PIĘTRA

[m²]

| | | |
|---|--------------------|--------------|
| 1 | hall z komunikacją | 11,15 |
| 2 | pokój | 11,60 |
| 3 | pokój | 11,60 |
| 4 | pokój | 17,90 |
| 5 | garderoba | 4,10 |
| 6 | łazienka | 9,00 |
| | razem | 65,35 |