



Willa na Skarpie

245,05 m²

plus piwnica 105,70 m²
plus garaż 35,55 m²

Dom parterowy z poddaszem użytkowym, z 4 sypialniami i 2-stanowiskowym garażem, podpiwniczony, na skarpie

min. wymiary działki 20,45 x 25,55 m

pow. netto parteru	147,00 m ²
pow. całkowita	539,75 m ²
pow. zabudowy	181,45 m ²
kubatura brutto	1 687,10 m ³
wysokość budynku	8,65 m
kąt nachylenia dachu	40°
rodzaj stropu	gęstożebrowy
pow. dachu	300,00 m ²



TECHNOLOGIA

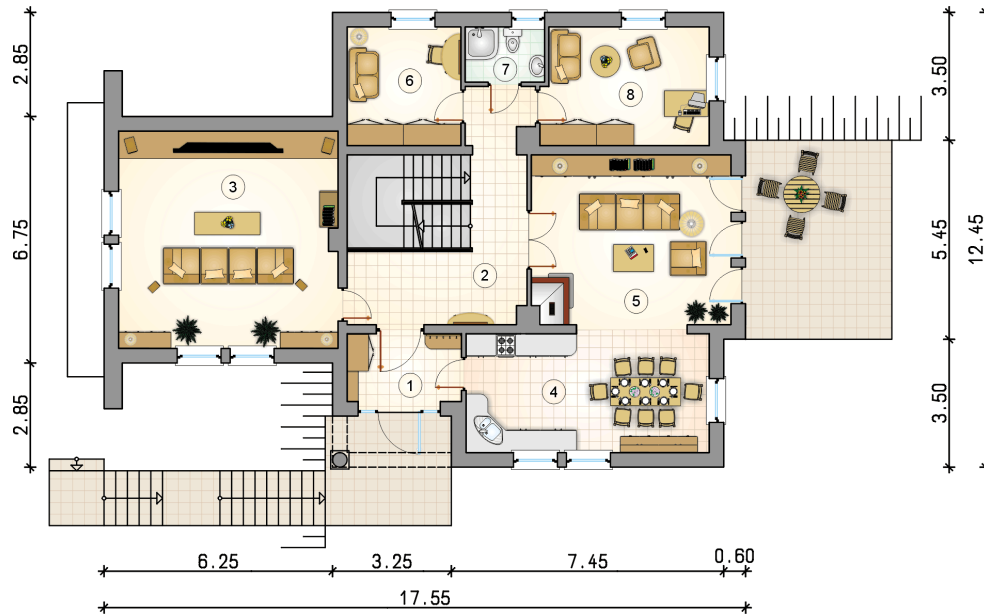
Technologia murowana: Pustak ceramiczny gr. 30 cm + ocieplenie w systemie Termo Organika. Pokrycie dachu dachówką cementową. Brama garażowa i drzwi zewnętrzne marki Hörmann.

Do tego projektu możesz wprowadzić zmiany, na które wyrazimy bezpłatną zgodę. Więcej na www.studioatrium.pl

KOSZTY BUDOWY

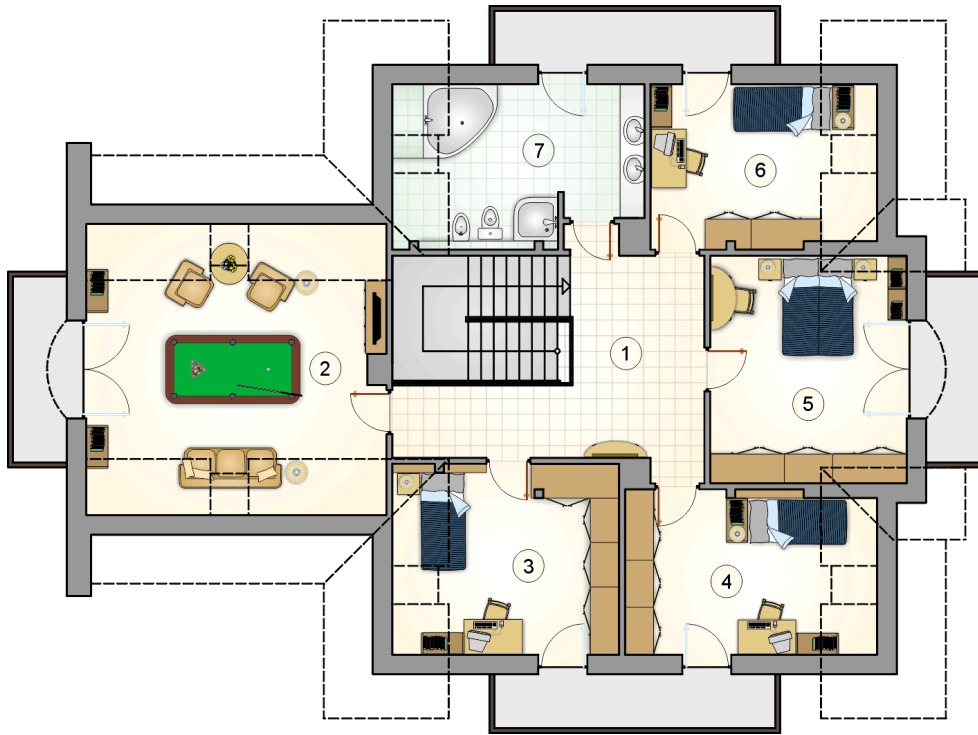
stan surowy	636 205 zł
roboty wykończeniowe	536 838 zł
instalacje	240 432 zł
koszt budowy	1 413 475 zł

Podane ceny są szacunkowymi cenami netto. Zapytaj o zestawienie materiałów naszego konsultanta na www.studioatrium.pl



RZUT PARTERU

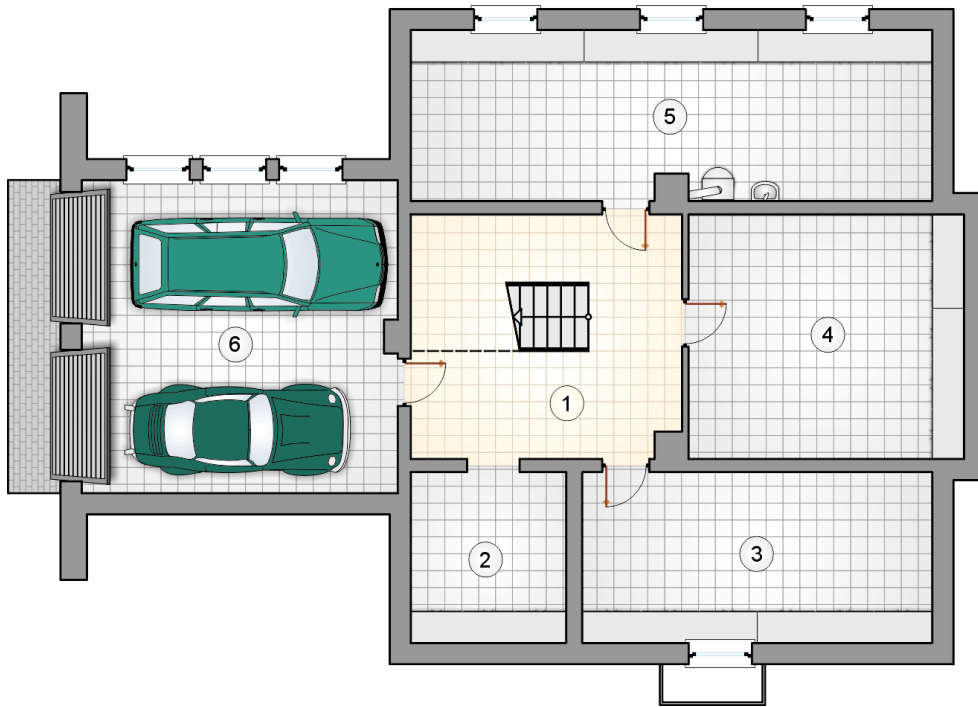
	[m ²]
1 przedsionek	5,80
2 hall z komunikacją	17,10
3 pokój telewizyjny	35,55
4 kuchnia z jadalnią	21,80
5 pokój dzienny	25,45
6 pokój	10,10
7 łazienka	3,30
8 pokój	14,65
razem	133,75



RZUT PODDASZA

[m²]

1	hall z komunikacją	17,90
2	pokój rekreacyjny - bilard	23,50
3	pokój	14,15
4	pokój	13,80
5	pokój	17,20
6	pokój	12,05
7	łazienka	12,70
	razem	111,30



RZUT PIWNICY

[m²]

1	hall z komunikacją	18,25
2	wnęka gospodarcza	9,70
3	piwnica	21,60
4	piwnica	24,30
5	kotłownia	31,85
	razem	105,70
6	garaż	35,55