



# Willa na Skarpie

## 245,05 m<sup>2</sup>

plus piwnica 105,70 m<sup>2</sup>  
plus garaż 35,55 m<sup>2</sup>

Dom parterowy z poddaszem użytkowym, z 4 sypialniami i 2-stanowiskowym garażem, podpiwniczony, na skarpie

min. wymiary działki 20,45 x 25,55 m

pow. netto parteru	147,00 m <sup>2</sup>
pow. całkowita	539,75 m <sup>2</sup>
pow. zabudowy	181,45 m <sup>2</sup>
kubatura brutto	1 687,10 m <sup>3</sup>
wysokość budynku	8,65 m
kąt nachylenia dachu	40°
rodzaj stropu	gęstożebrowy
pow. dachu	300,00 m <sup>2</sup>



### TECHNOLOGIA

Technologia murowana: Pustak ceramiczny gr. 30 cm + ocieplenie w systemie Termo Organika. Pokrycie dachu dachówką cementową. Brama garażowa i drzwi zewnętrzne marki Hörmann.

Do tego projektu możesz wprowadzić zmiany, na które wyrazimy bezpłatną zgodę. Więcej na [www.studioatrium.pl](http://www.studioatrium.pl)

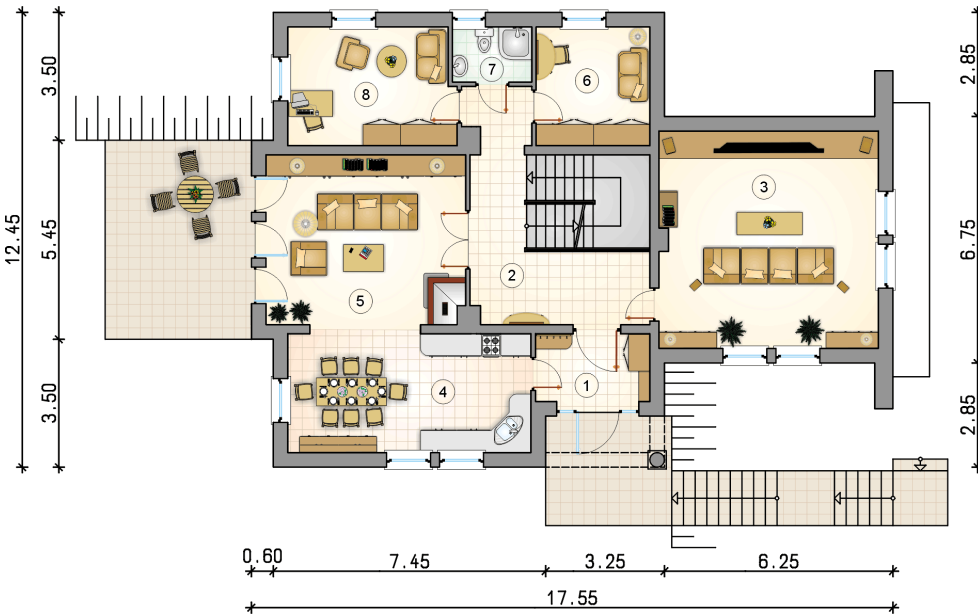
### KOSZTY BUDOWY

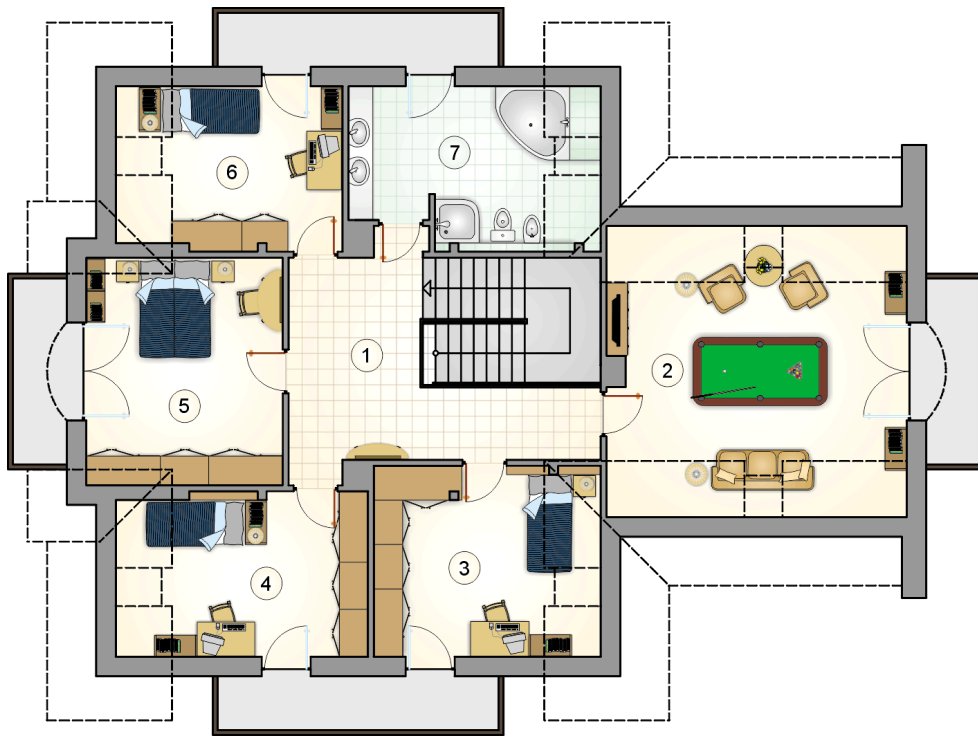
stan surowy	636 205 zł
roboty wykończeniowe	536 838 zł
instalacje	240 432 zł
koszt budowy	1 413 475 zł

Podane ceny są szacunkowymi cenami netto. Zapytaj o zestawienie materiałów naszego konsultanta na [www.studioatrium.pl](http://www.studioatrium.pl)

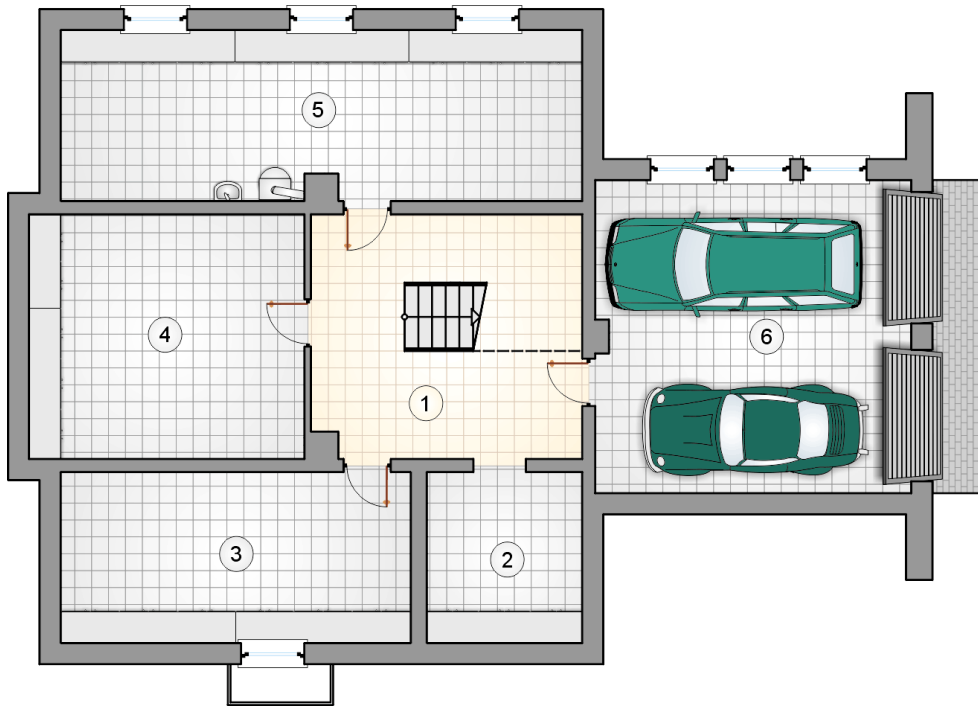
### RZUT PARTERU

	[m <sup>2</sup> ]
1 przedsionek	5,80
2 hall z komunikacją	17,10
3 pokój telewizyjny	35,55
4 kuchnia z jadalnią	21,80
5 pokój dzienny	25,45
6 pokój	10,10
7 łazienka	3,30
8 pokój	14,65
<b>razem</b>	<b>133,75</b>





RZUT PODDASZA		[m <sup>2</sup> ]
1	hall z komunikacją	17,90
2	pokój rekreacyjny - bilard	23,50
3	pokój	14,15
4	pokój	13,80
5	pokój	17,20
6	pokój	12,05
7	łazienka	12,70
<b>razem</b>		<b>111,30</b>



RZUT PIWNICY

[m<sup>2</sup>]

1	hall z komunikacją	18,25
2	wnęka gospodarcza	9,70
3	piwnica	21,60
4	piwnica	24,30
5	kotłownia	31,85
	<b>razem</b>	<b>105,70</b>
6	garaż	35,55