



# Willa Panorama

## 323,3 m<sup>2</sup>

plus piwnica 161,65 m<sup>2</sup>  
plus garaż 65,00 m<sup>2</sup>

Rozległy dom parterowy z basenem i poddaszem użytkowym, z 4 sypialniami i 3-stanowiskowym garażem, podpiwniczony

min. wymiary działki 30,7 x 44,2 m

pow. netto parteru	352,55 m <sup>2</sup>
pow. całkowita	1 028,90 m <sup>2</sup>
pow. zabudowy	448,55 m <sup>2</sup>
kubatura brutto	3 293,30 m <sup>3</sup>
wysokość budynku	8,91 m
kąt nachylenia dachu	40°
rodzaj stropu	gęstożebrowy
pow. dachu	680,00 m <sup>2</sup>



### TECHNOLOGIA

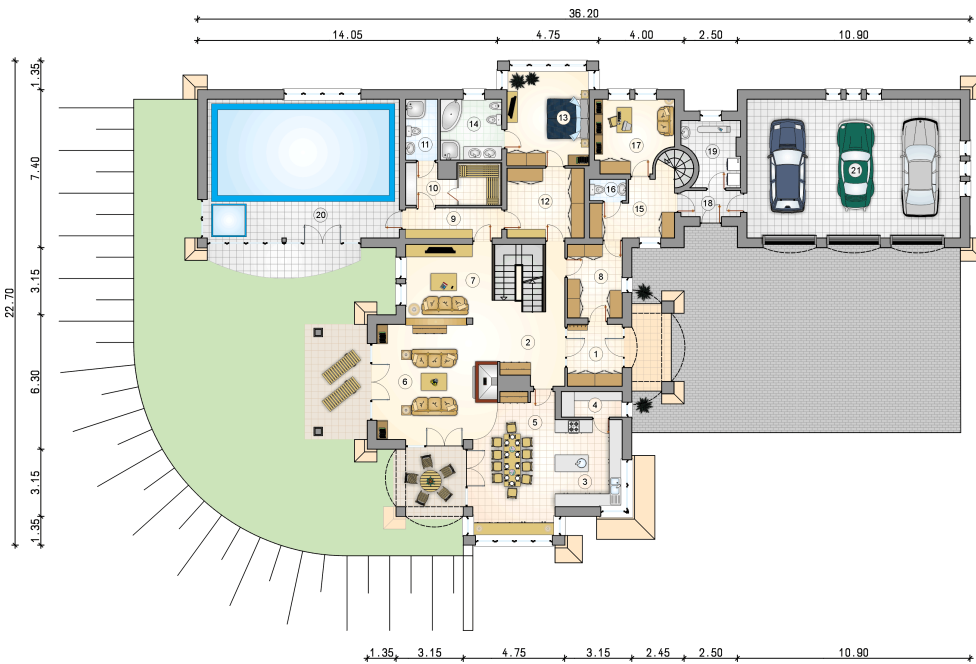
Technologia murowana: Pustak ceramiczny gr. 30 cm + ocieplenie w systemie Termo Organika. Pokrycie dachu dachówką cementową. Brama garażowa i drzwi zewnętrzne marki Hörmann.

Do tego projektu możesz wprowadzić zmiany, na które wyrazimy bezpłatną zgodę. Więcej na [www.studioatrium.pl](http://www.studioatrium.pl)

### KOSZTY BUDOWY

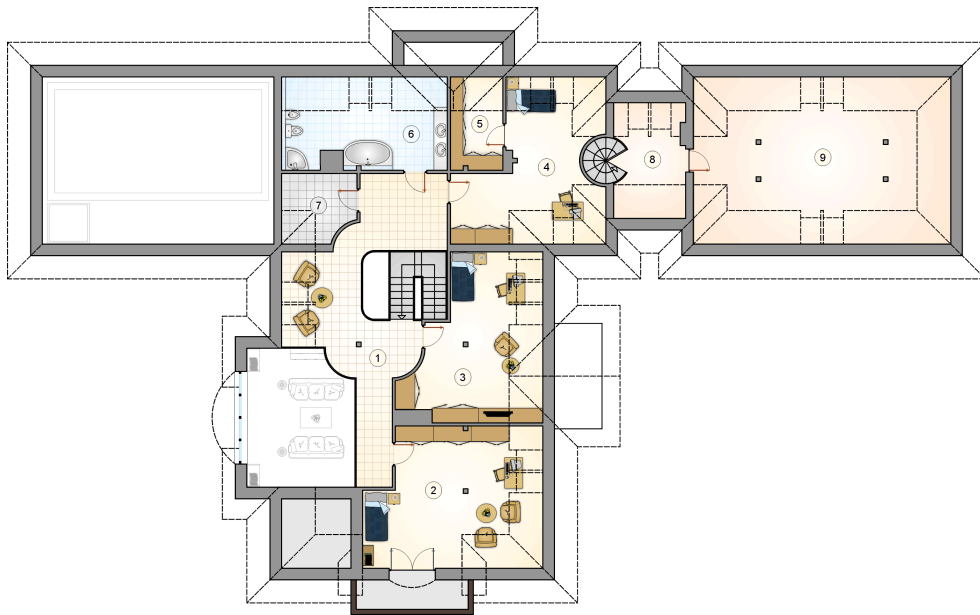
stan surowy	916 296 zł
roboty wykończeniowe	773 182 zł
instalacje	346 283 zł
koszt budowy	2 035 760 zł

Podane ceny są szacunkowymi cenami netto. Zapytaj o zestawienie materiałów naszego konsultanta na [www.studioatrium.pl](http://www.studioatrium.pl)

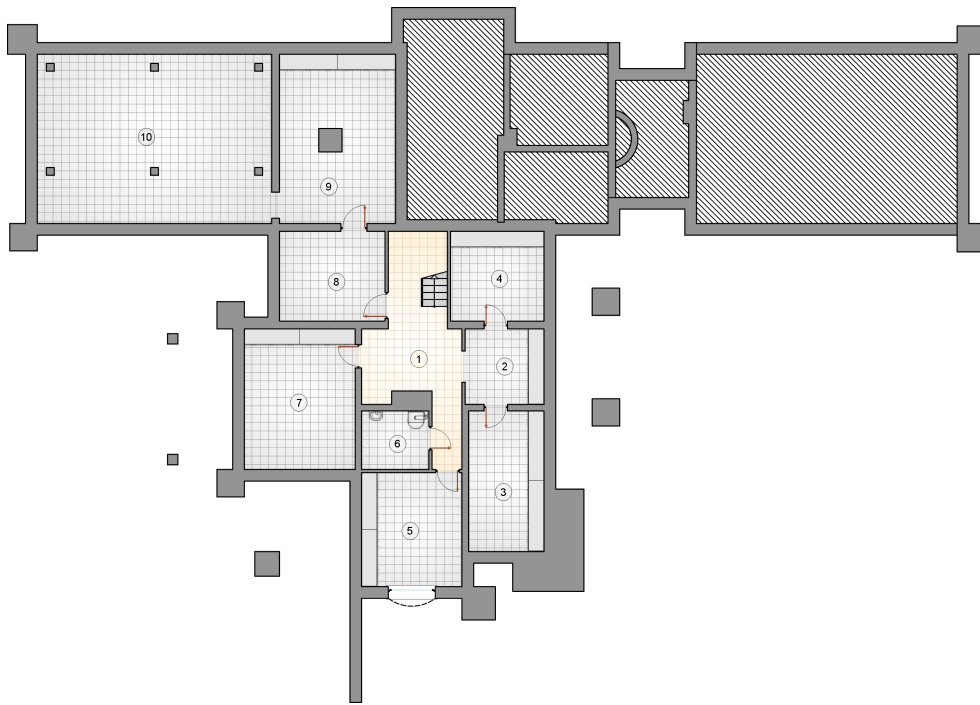


### RZUT PARTERU [m<sup>2</sup>]

1	przedsiónek	7,45
2	hall z komunikacją	18,35
3	kuchnia	12,85
4	spiżarka	3,40
5	jadalnia	24,30
6	pokój dzienny	28,50
7	pokój telewizyjny	10,90
8	garderoba	8,90
9	korytarz	6,35
10	sauna	8,30
11	łazienka	4,30
12	garderoba	11,85
13	pokój	17,15
14	łazienka	8,20
15	korytarz	8,70
16	w.c.	1,70
17	gabinet	11,90
18	korytarz	3,45
19	pralnia	7,30
	<b>razem</b>	<b>203,85</b>
20	basen	58,50
21	garaż	65,00



RZUT PODDASZA		[m <sup>2</sup> ]
1	hall z komunikacją	31,10
2	pokój	25,40
3	pokój	20,80
4	pokój	17,25
5	garderoba	4,80
6	łazienka	14,55
7	pomieszczenie techniczne	5,55
	<b>razem</b>	<b>119,45</b>
8	korytarz	4,80
9	strych	32,60



RZUT PIWNICY		[m <sup>2</sup> ]
1	hall z komunikacją	20,10
2	piwnica	8,80
3	piwnica	15,65
4	piwnica	12,40
5	piwnica	16,85
6	kotłownia	5,80
7	piwnica	22,95
8	piwnica	14,00
9	pomieszczenie techniczne	28,45
10	pomieszczenie techniczne	16,65
<b>razem</b>		<b>161,65</b>