



Willa Panorama II

323,9 m²

plus piwnica 67,40 m²
plus garaż 65,00 m²

Rozległy dom parterowy z poddaszem użytkowym, oryginalny ganek frontowy i ryzalit, z garażem 3-stanowiskowym, podpiwniczony

min. wymiary działki 30,7 x 44,2 m

pow. netto parteru	353,00 m ²
pow. całkowita	865,75 m ²
pow. zabudowy	442,05 m ²
kubatura brutto	2 818,70 m ³
wysokość budynku	8,91 m
kąt nachylenia dachu	40°
rodzaj stropu	gęstożebrowy
pow. dachu	700,00 m ²

TECHNOLOGIA

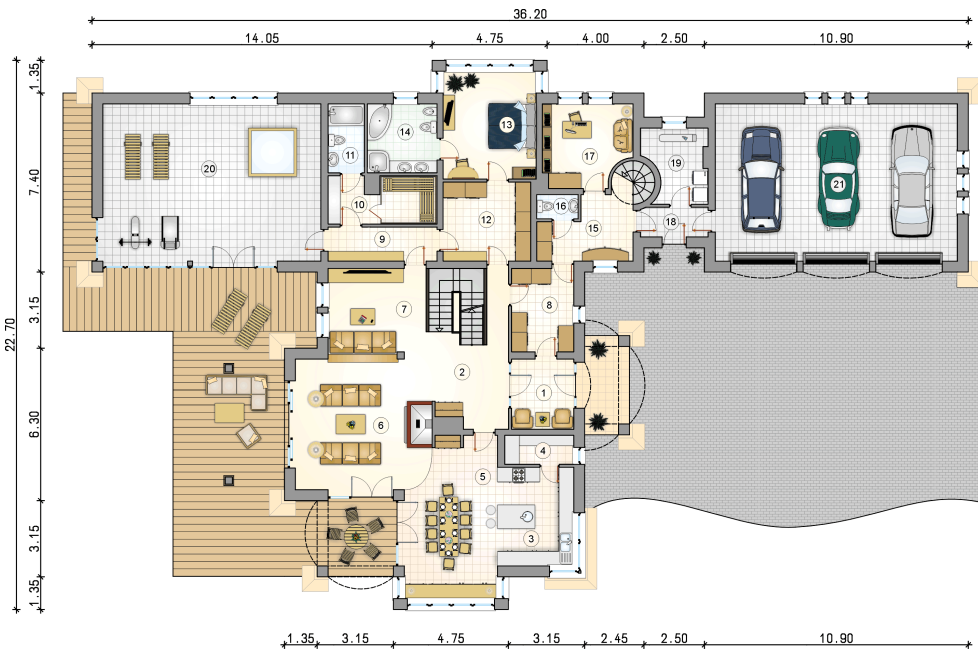
Technologia murowana: Pustak ceramiczny gr. 30 cm + ocieplenie w systemie Termo Organika. Pokrycie dachu dachówką cementową. Brama garażowa i drzwi zewnętrzne marki Hörmann.

Do tego projektu możesz wprowadzić zmiany, na które wyrazimy bezpłatną zgodę. Więcej na www.studioatrium.pl

KOSZTY BUDOWY

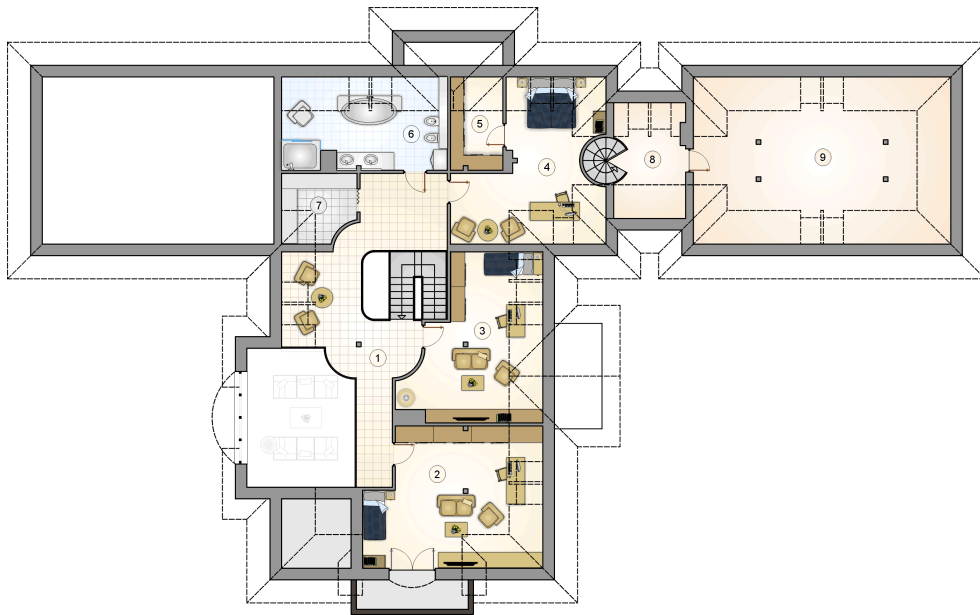
stan surowy	824 183 zł
roboty wykończeniowe	695 456 zł
instalacje	311 472 zł
koszt budowy	1 831 110 zł

Podane ceny są szacunkowymi cenami netto. Zapytaj o zestawienie materiałów naszego konsultanta na www.studioatrium.pl

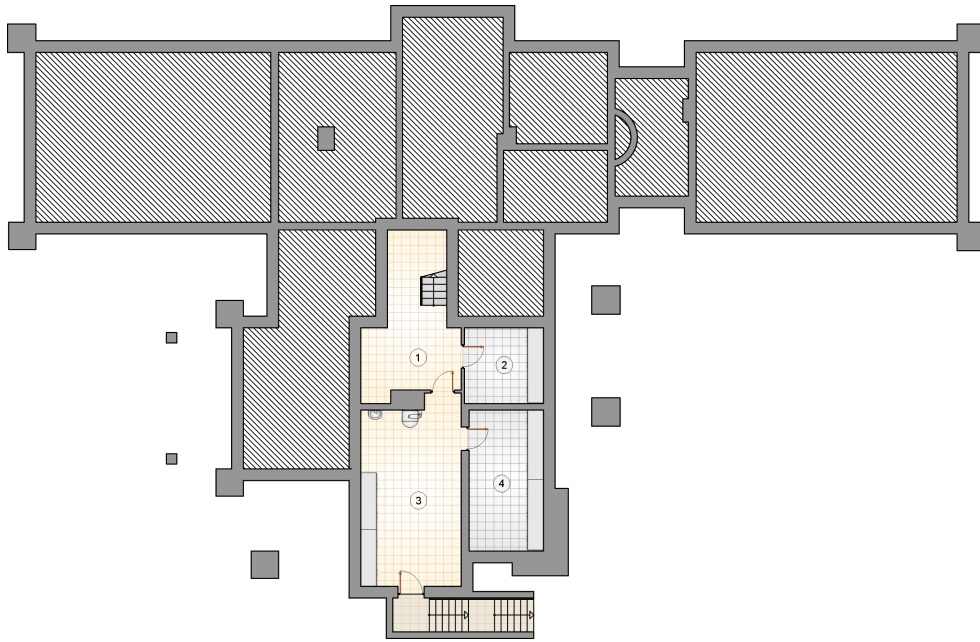


RZUT PARTERU [m²]

1	przedsiónek	7,45
2	hall z komunikacją	18,40
3	kuchnia	12,85
4	spiżarka	3,40
5	jadalnia	24,30
6	pokój dzienny	28,50
7	pokój telewizyjny	10,90
8	garderoba	8,90
9	korytarz	6,35
10	sauna	8,50
11	łazienka	4,30
12	garderoba	11,85
13	pokój	17,15
14	łazienka	8,20
15	korytarz	8,70
16	w.c.	1,70
17	gabinet	11,90
18	korytarz	3,45
19	pralnia	7,30
	razem	204,10
20	pomieszczenie rekreacyjne	58,50
21	garaż	65,00



RZUT PODDASZA		[m ²]
1	hall z komunikacją	31,10
2	pokój	25,40
3	pokój	20,95
4	pokój	17,25
5	garderoba	4,80
6	łazienka	14,75
7	pomieszczenie gospodarcze	5,55
	razem	119,80
8	korytarz	4,80
9	strych do adaptacji	32,60



RZUT PIWNICY

[m²]

1	hall z komunikacją	16,30
2	piwnica	8,80
3	kotłownia	26,90
4	piwnica	15,40
	razem	67,40