



# Willa Prezydent

## 467,65 m<sup>2</sup>

plus piwnica 176,85 m<sup>2</sup>  
plus garaż 84,55 m<sup>2</sup>

Rozległy dom parterowy z poddaszem użytkowym, licznymi lukarnami i odkrytym tarasem, z 5 sypialniami i garażem 3-stanowiskowym w podpiwniczeniu

min. wymiary działki 35,9 x 29,33 m

pow. netto parteru	282,90 m <sup>2</sup>
pow. całkowita	970,60 m <sup>2</sup>
pow. zabudowy	347,95 m <sup>2</sup>
kubatura brutto	3 206,30 m <sup>3</sup>
wysokość budynku	9,73 m
kąt nachylenia dachu	45°
rodzaj stropu	gęstożebrowy
pow. dachu	566,00 m <sup>2</sup>



### TECHNOLOGIA

Technologia murowana: Pustak ceramiczny gr. 30 cm + ocieplenie w systemie Termo Organika. Pokrycie dachu dachówką cementową. Brama garażowa i drzwi zewnętrzne marki Hörmann.

Do tego projektu możesz wprowadzić zmiany, na które wyrazimy bezpłatną zgodę. Więcej na [www.studioatrium.pl](http://www.studioatrium.pl)

### KOSZTY BUDOWY

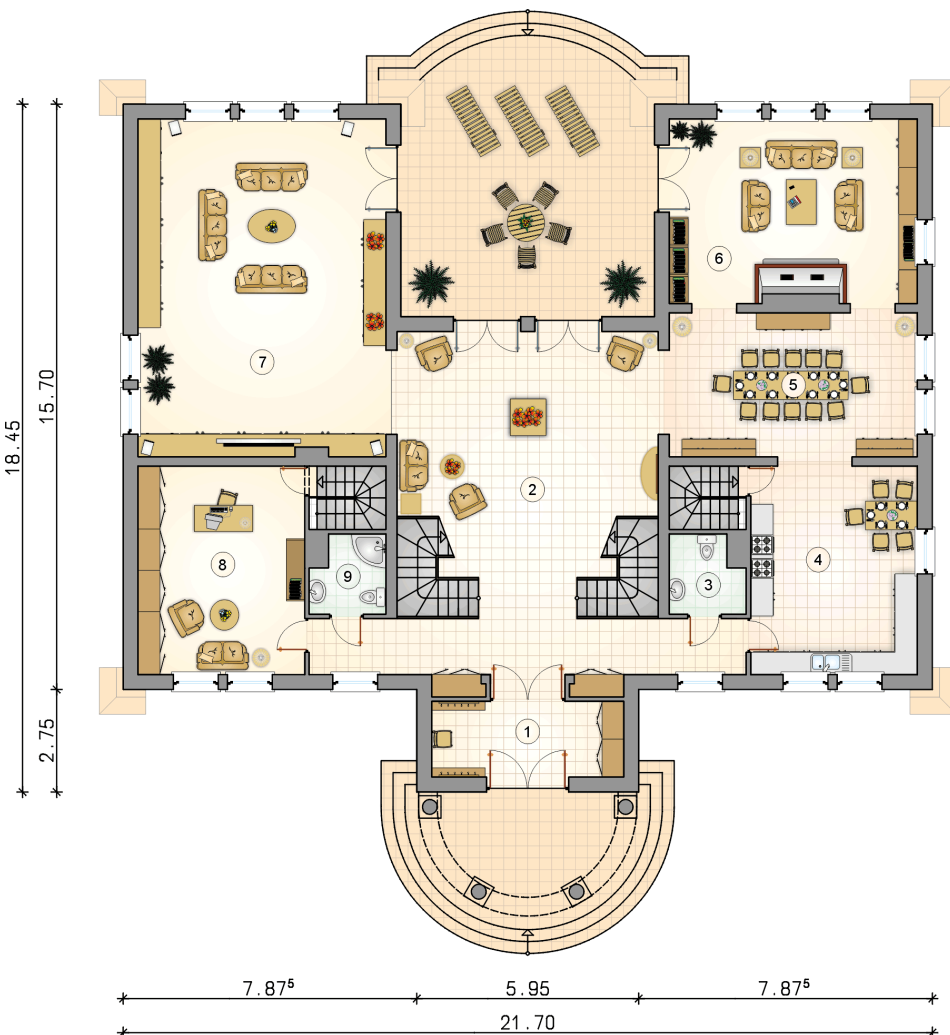
stan surowy	1 206 045 zł
roboty wykończeniowe	1 017 676 zł
instalacje	455 784 zł
koszt budowy	2 679 505 zł

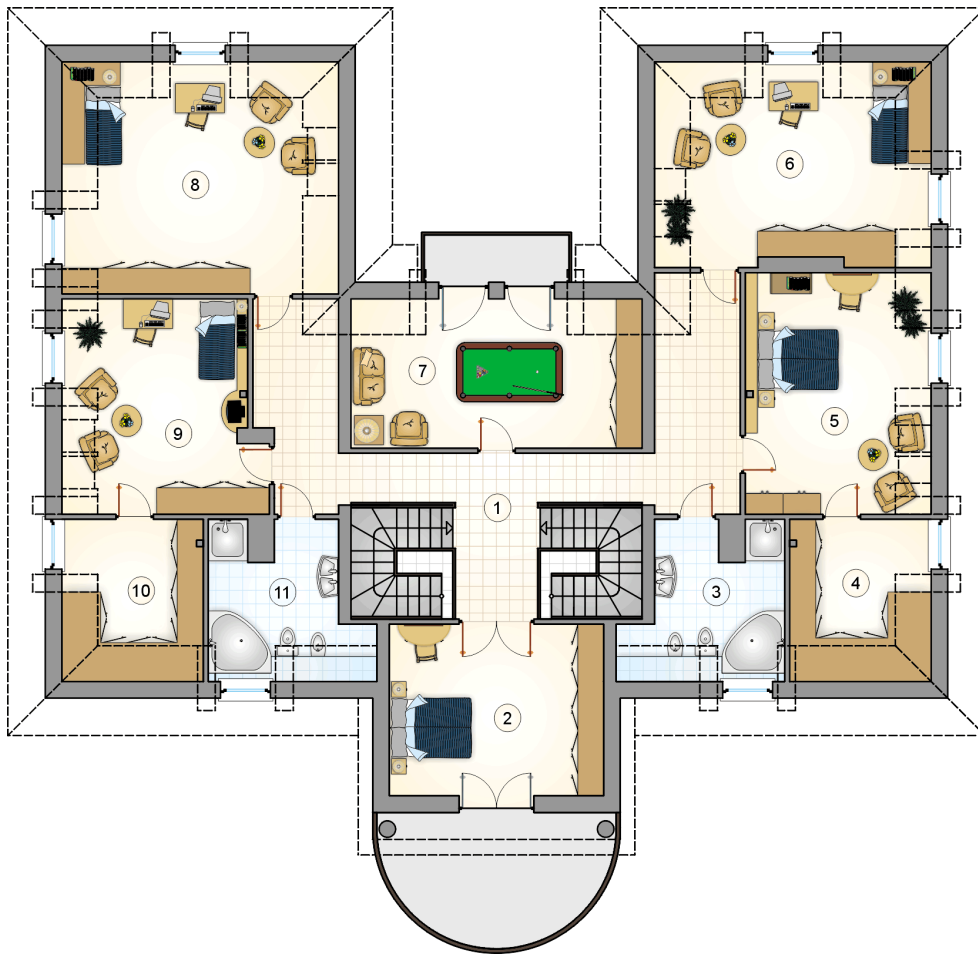
Podane ceny są szacunkowymi cenami netto. Zapytaj o zestawienie materiałów naszego konsultanta na [www.studioatrium.pl](http://www.studioatrium.pl)

### RZUT PARTERU

[m<sup>2</sup>]

1	przedsiónek	10,45
2	hall z komunikacją	67,25
3	w.c.	3,95
4	kuchnia	25,25
5	jadalnia	26,55
6	pokój kominkowy	32,70
7	pokój dzienny	60,35
8	gabinet	25,00
9	łazienka	3,95
	<b>razem</b>	<b>255,45</b>

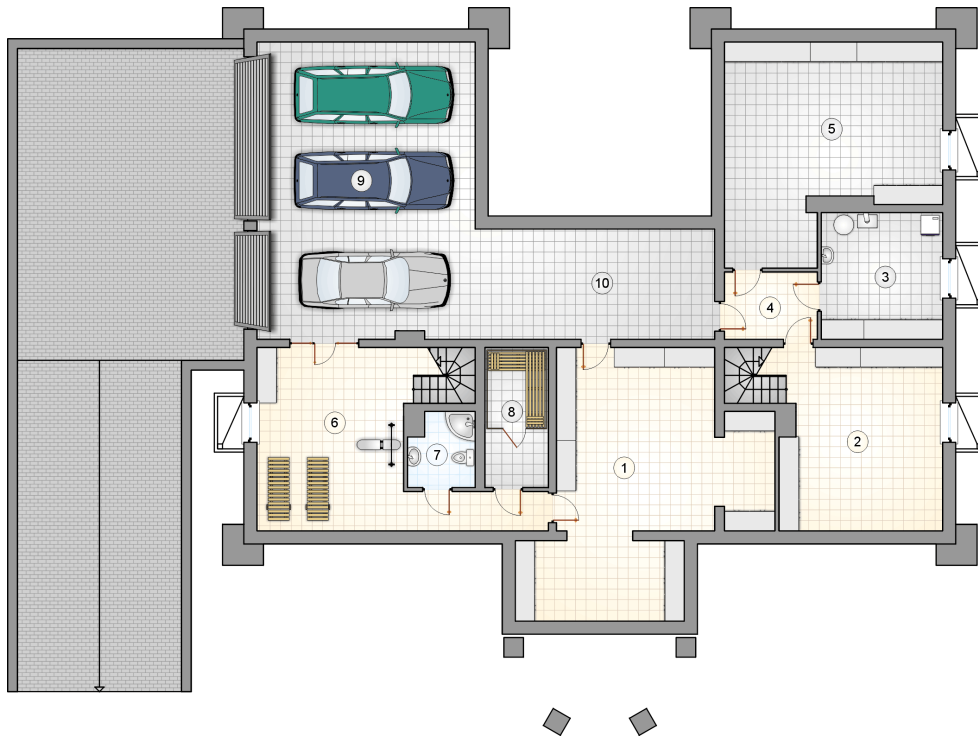




## RZUT PODDASZA

[m<sup>2</sup>]

1	hall z komunikacją	34,75
2	pokój	21,25
3	łazienka	10,75
4	garderoba	9,35
5	pokój	22,55
6	pokój	23,20
7	pokój	22,30
8	pokój	26,95
9	pokój	21,00
10	garderoba	9,35
11	łazienka	10,75
	<b>razem</b>	<b>212,20</b>



RZUT PIWNICY		[m <sup>2</sup> ]
1	piwnica	46,45
2	spizarnia	28,05
3	kotłownia	14,30
4	łacznik	5,80
5	piwnica	37,80
6	sala ćwiczeń	31,85
7	łazienka	4,35
8	sauna	8,25
9	garaż	60,00
10	zaplecze garażu	24,55
<b>razem</b>		<b>261,40</b>