



Willa Prima

457,25 m²

Rozległy dom parterowy z poddaszem użytkowym, z wejściem w stylu dworcowym z kolumnami, z licznymi lukarnami i 4 sypialniami, z tarasem w podcieniu

min. wymiary działki 32,45 x 32,58 m

pow. netto parteru	311,35 m ²
pow. całkowita	678,20 m ²
pow. zabudowy	362,85 m ²
kubatura brutto	2 306,40 m ³
wysokość budynku	9,20 m
kąt nachylenia dachu	45°
rodzaj stropu	gęstożebrowy
pow. dachu	618,40 m ²



TECHNOLOGIA

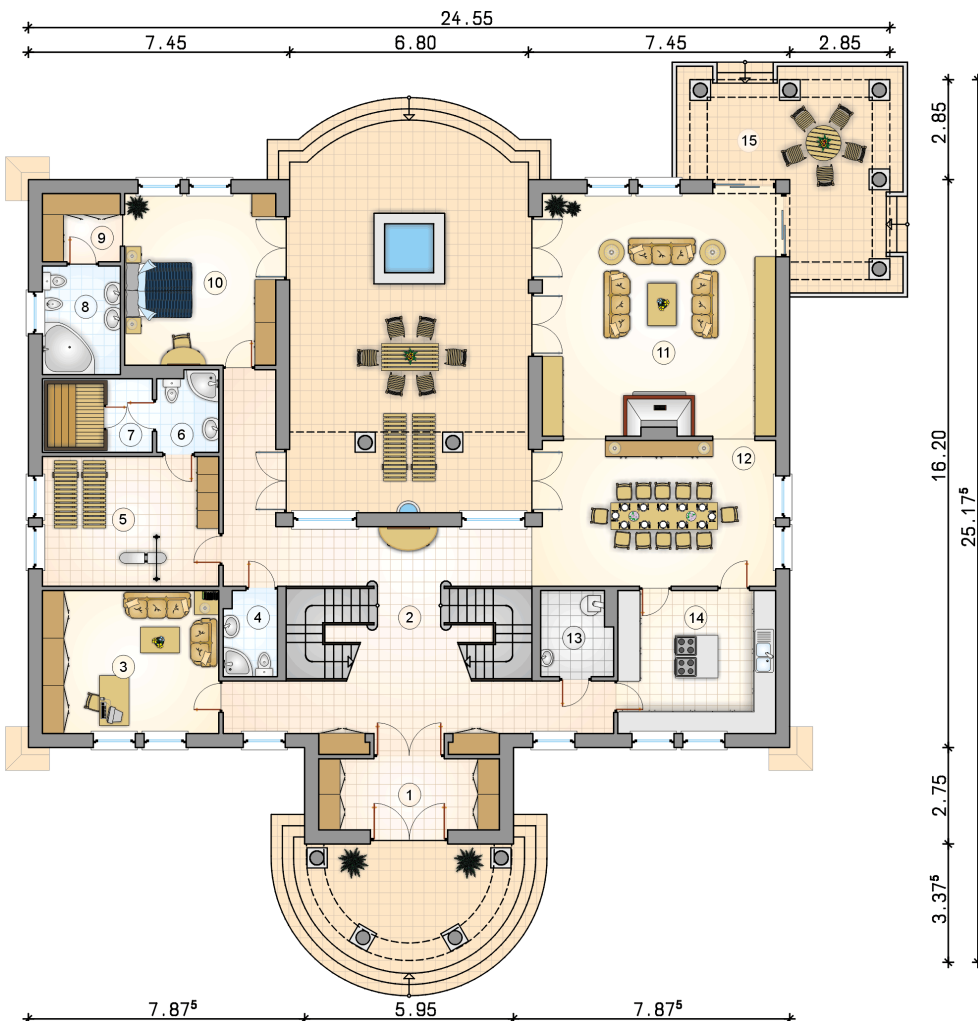
Technologia murowana: Pustak ceramiczny gr. 30 cm + ocieplenie w systemie Termo Organika. Pokrycie dachu dachówką cementową. Drzwi zewnętrzne marki Hörmann.

Do tego projektu możesz wprowadzić zmiany, na które wyrazimy bezpłatną zgodę. Więcej na www.studioatrium.pl

KOSZTY BUDOWY

stan surowy	860 293 zł
roboty wykończeniowe	826 754 zł
instalacje	370 578 zł
koszt budowy	2 057 625 zł

Podane ceny są szacunkowymi cenami netto. Zapytaj o zestawienie materiałów naszego konsultanta na www.studioatrium.pl



RZUT PARTERU [m²]

1	przedsiónek	10,45
2	hall z komunikacją	52,00
3	gabinet	20,50
4	łazienka	3,70
5	pomieszczenie rekreacyjne	18,60
6	łazienka	4,00
7	sauna	6,60
8	łazienka	6,90
9	garderoba	4,40
10	pokój	21,15
11	pokój dzienny	45,90
12	jadalnia	28,05
13	kotłownia	4,85
14	kuchnia	18,35
	razem	245,45
15	podcienie	22,25



RZUT PODDASZA

[m²]

1	hall z komunikacją	52,10
2	pralnia	5,60
3	pokój (kino domowe)	30,15
4	łazienka	9,65
5	pokój	23,70
6	pokój	24,80
7	garderoba	6,00
8	garderoba	6,05
9	pokój	25,25
10	łazienka	7,25
11	pokój (biblioteka)	21,25
	razem	211,80