



Willa Prowansja II

164 m²

plus garaż 20,65 m²

Dom parterowy z poddaszem użytkowym i garażem, z dużą kotłownią, idealny na wąskie działki

min. wymiary działki 16,99 x 23,4 m

pow. netto parteru	108,65 m ²
pow. całkowita	274,00 m ²
pow. zabudowy	139,40 m ²
kubatura brutto	842,30 m ³
wysokość budynku	9,19 m
kąt nachylenia dachu	42°
rodzaj stropu	gęstożebrowy
pow. dachu	251,00 m ²

ATRIUM



TECHNOLOGIA

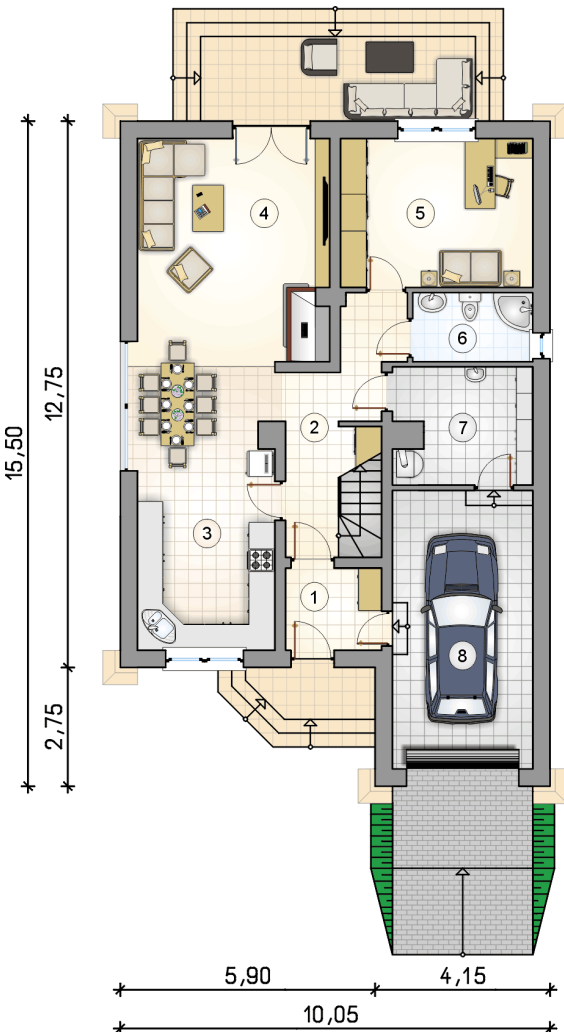
Technologia murowana: Pustak ceramiczny gr. 30 cm + ocieplenie w systemie Termo Organika. Pokrycie dachu dachówką cementową. Brama garażowa i drzwi zewnętrzne marki Hörmann.

Do tego projektu możesz wprowadzić zmiany, na które wyrazimy bezpłatną zgodę. Więcej na www.studioatrium.pl

KOSZTY BUDOWY

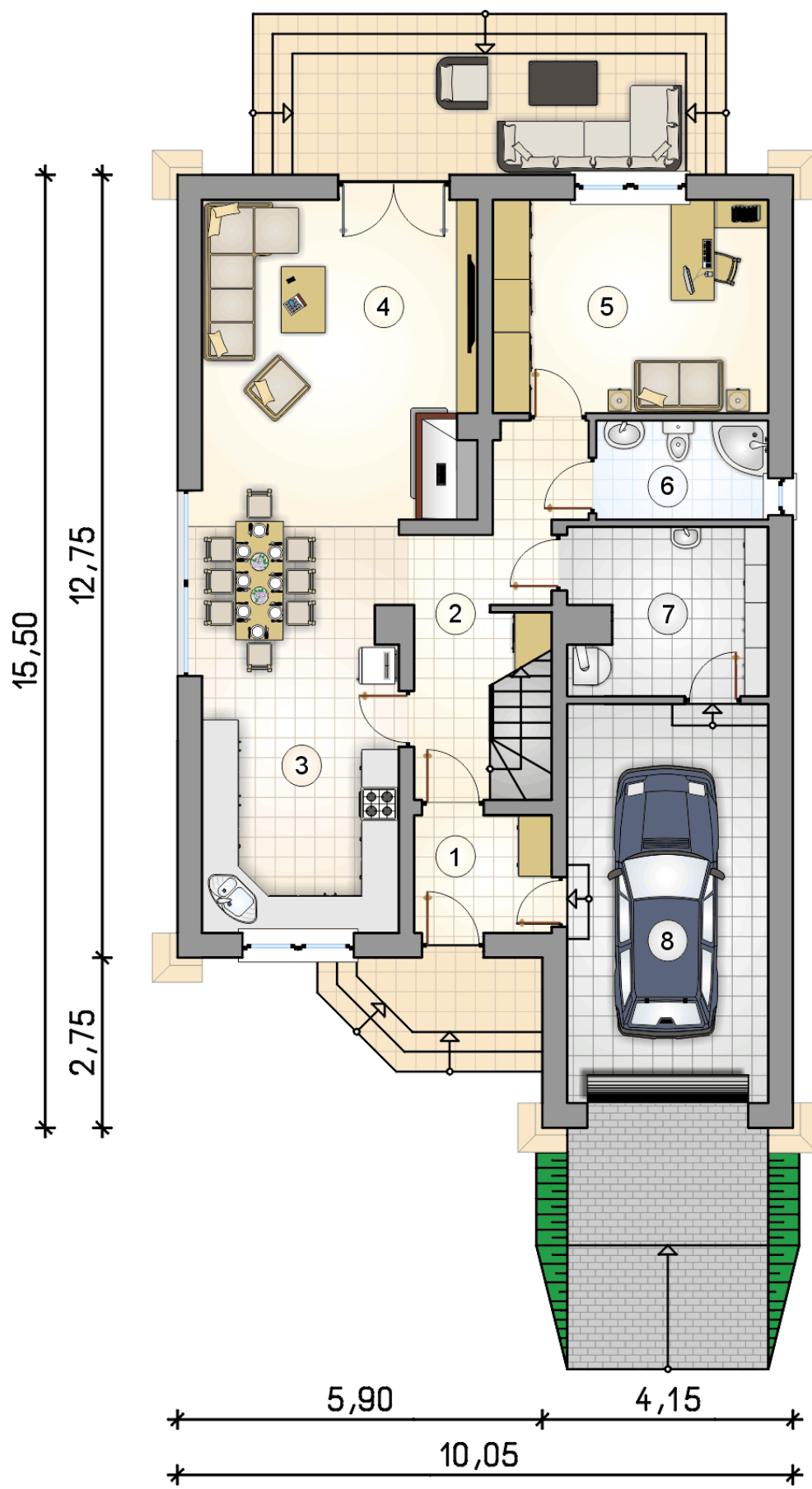
stan surowy	327 552 zł
roboty wykończeniowe	314 782 zł
instalacje	141 096 zł
koszt budowy	783 430 zł

Podane ceny są szacunkowymi cenami netto. Zapytaj o zestawienie materiałów naszego konsultanta na www.studioatrium.pl



RZUT PARTERU [m²]

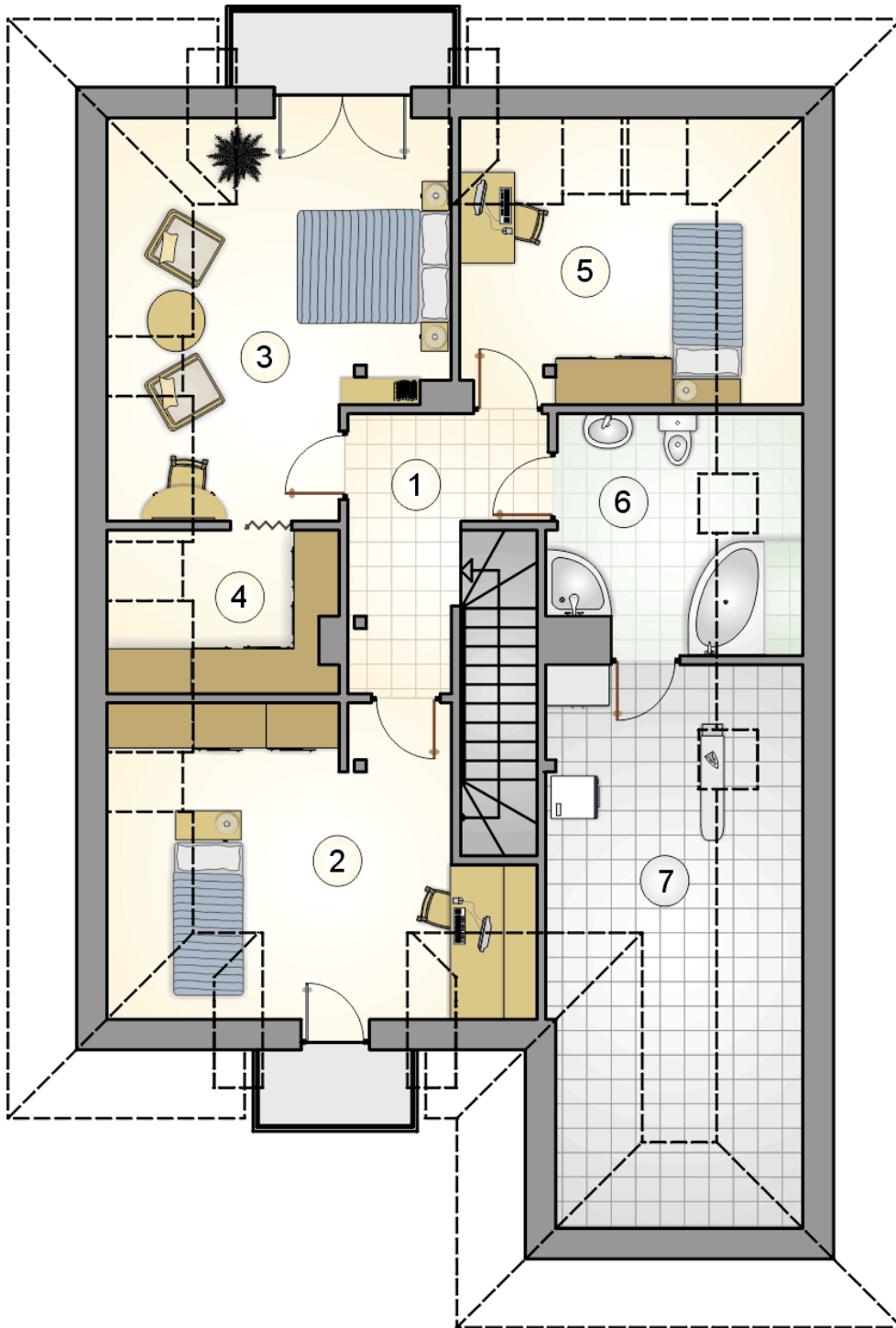
1	przedsiónek	4,10
2	hall z komunikacją	11,25
3	kuchnia z jadalnią	20,95
4	pokój dzienny	22,55
5	pokój	15,10
6	łazienka	4,30
7	kotłownia	8,25
	razem	86,50
8	garaż	20,65



RZUT PARTERU

[m²]

1	przedsiónek	4,10
2	hall z komunikacją	11,25
3	kuchnia z jadalnią	20,95
4	pokój dzienny	22,55
5	pokój	15,10
6	łazienka	4,30
7	kotłownia	8,25
	razem	86,50
8	garaż	20,65



RZUT PODDASZA

[m²]

1	hall z komunikacją	8,75
2	pokój	15,10
3	pokój	16,45
4	garderoba	4,55
5	pokój	10,95
6	łazienka	7,35
7	zaplecze łazienki	14,35
	razem	77,50