



# Willa Prowansja II

## 164 m<sup>2</sup>

plus garaż 20,65 m<sup>2</sup>

Dom parterowy z poddaszem użytkowym i garażem, z dużą kotłownią, idealny na wąskie działki

min. wymiary działki 16,99 x 23,4 m

pow. netto parteru	108,65 m <sup>2</sup>
pow. całkowita	274,00 m <sup>2</sup>
pow. zabudowy	139,40 m <sup>2</sup>
kubatura brutto	842,30 m <sup>3</sup>
wysokość budynku	9,19 m
kąt nachylenia dachu	42°
rodzaj stropu	gęstożebrowy
pow. dachu	251,00 m <sup>2</sup>



### TECHNOLOGIA

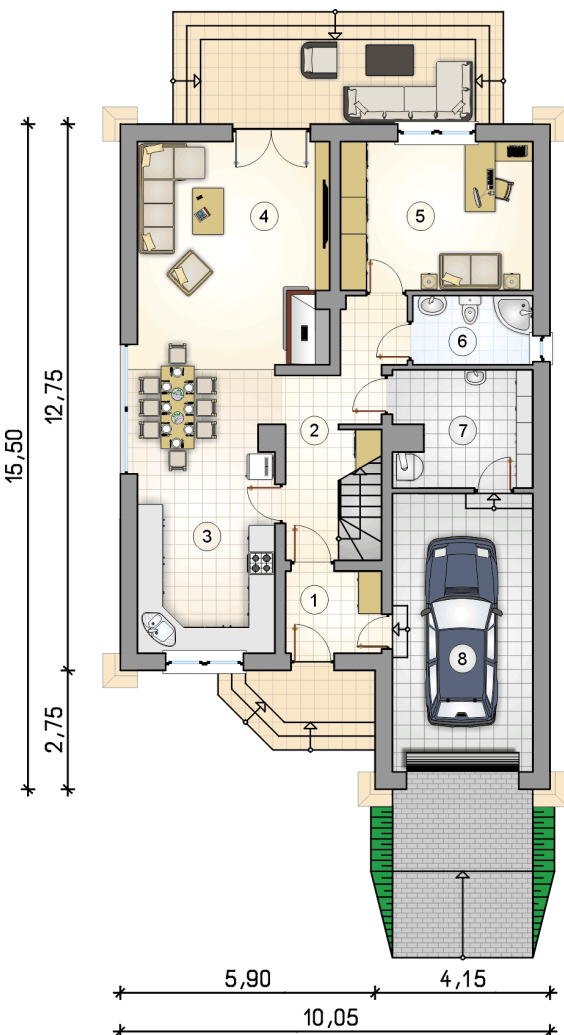
Technologia murowana: Pustak ceramiczny gr. 30 cm + ocieplenie w systemie Termo Organika. Pokrycie dachu dachówką cementową. Brama garażowa i drzwi zewnętrzne marki Hörmann.

Do tego projektu możesz wprowadzić zmiany, na które wyrazimy bezpłatną zgodę. Więcej na [www.studioatrium.pl](http://www.studioatrium.pl)

### KOSZTY BUDOWY

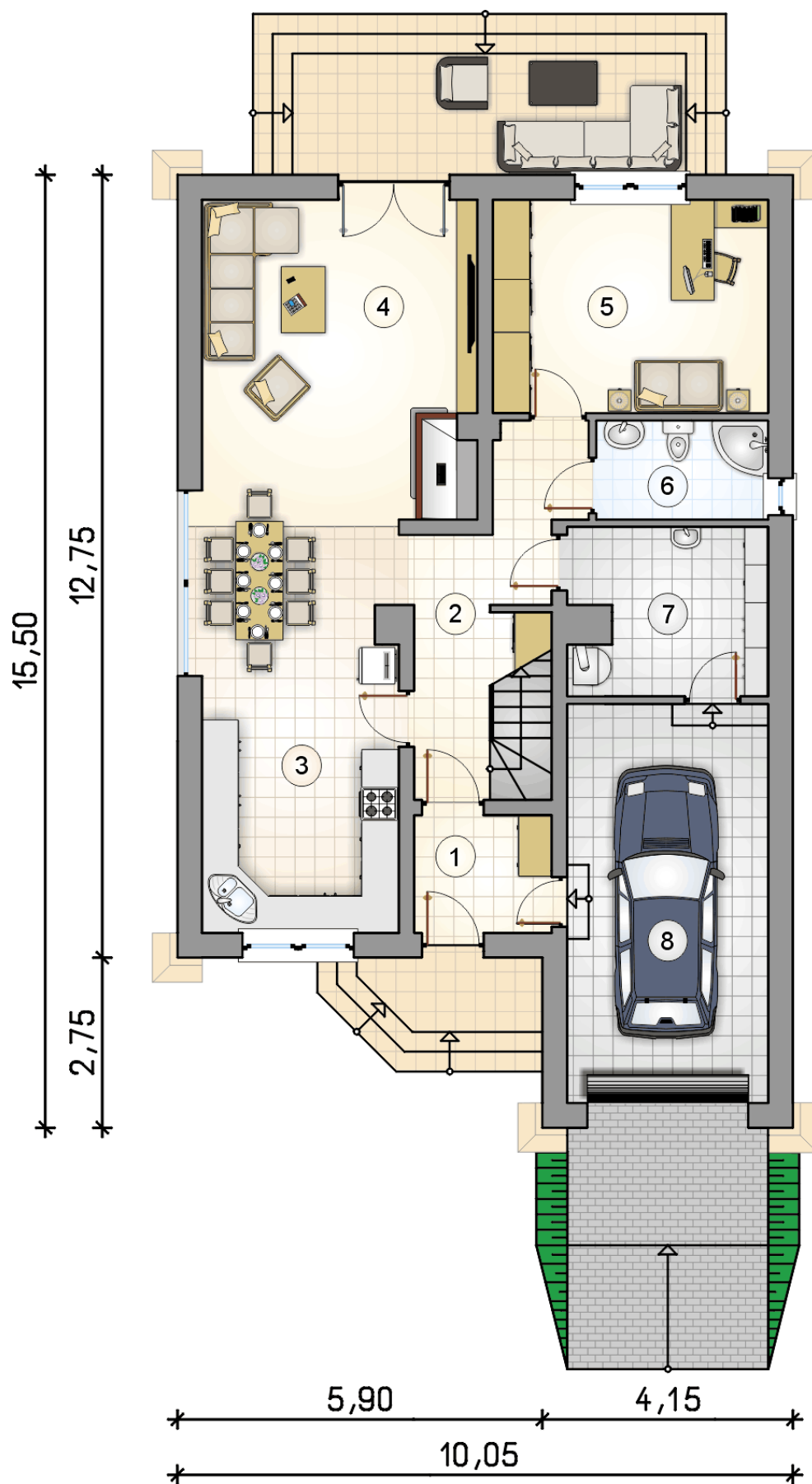
stan surowy	327 552 zł
roboty wykończeniowe	314 782 zł
instalacje	141 096 zł
koszt budowy	783 430 zł

Podane ceny są szacunkowymi cenami netto. Zapytaj o zestawienie materiałów naszego konsultanta na [www.studioatrium.pl](http://www.studioatrium.pl)



### RZUT PARTERU [m<sup>2</sup>]

1	przedsiónek	4,10
2	hall z komunikacją	11,25
3	kuchnia z jadalnią	20,95
4	pokój dzienny	22,55
5	pokój	15,10
6	łazienka	4,30
7	kotłownia	8,25
	<b>razem</b>	<b>86,50</b>
8	garaż	20,65



RZUT PARTERU

[m<sup>2</sup>]

1	przedsiónek	4,10
2	hall z komunikacją	11,25
3	kuchnia z jadalnią	20,95
4	pokój dzienny	22,55
5	pokój	15,10
6	łazienka	4,30
7	kotłownia	8,25
	<b>razem</b>	<b>86,50</b>
8	garaż	20,65

15,50

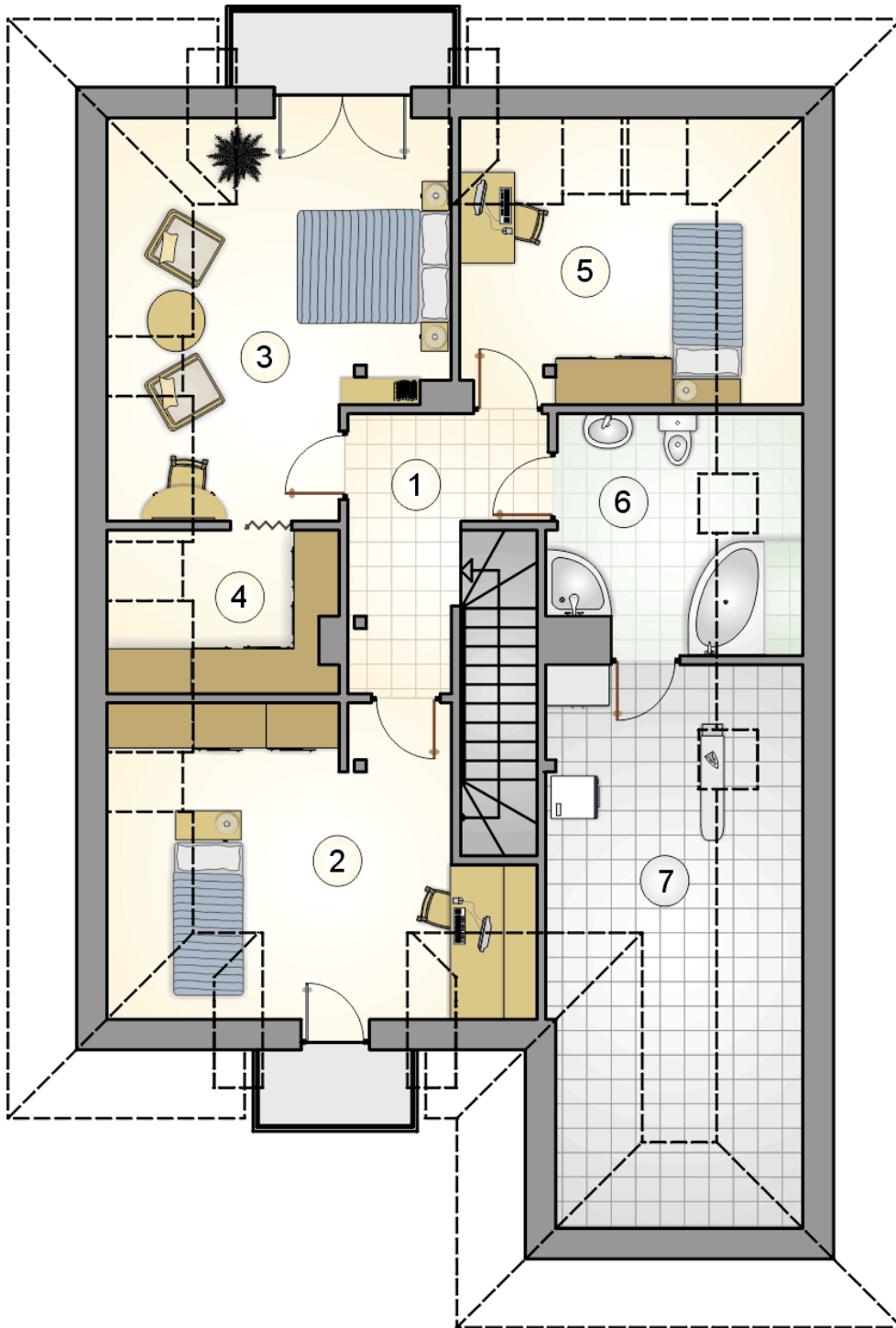
12,75

2,75

5,90

4,15

10,05



RZUT PODDASZA

[m<sup>2</sup>]

1	hall z komunikacją	8,75
2	pokój	15,10
3	pokój	16,45
4	garderoba	4,55
5	pokój	10,95
6	łazienka	7,35
7	zaplecze łazienki	14,35
	<b>razem</b>	<b>77,50</b>