



# Willa Tadeusza

## 173,15 m<sup>2</sup>

plus garaż 21,30 m<sup>2</sup>

Przestronny, parterowy dom z kopertowym dachem i poddaszem użytkowym, z 4 sypialniami i garażem, z przeszklonym ryzalitem i lukarną z balkonem

min. wymiary działki 20,45 x 24,1 m

pow. netto parteru	135,15 m <sup>2</sup>
pow. całkowita	303,35 m <sup>2</sup>
pow. zabudowy	164,90 m <sup>2</sup>
kubatura brutto	935,50 m <sup>3</sup>
wysokość budynku	9,01 m
kąt nachylenia dachu	41°
rodzaj stropu	gęstożebrowy
pow. dachu	283,40 m <sup>2</sup>



### TECHNOLOGIA

Technologia murowana: Pustak ceramiczny gr. 30 cm + ocieplenie w systemie Termo Organika. Pokrycie dachu dachówką cementową. Brama garażowa i drzwi zewnętrzne marki Hörmann.

Do tego projektu możesz wprowadzić zmiany, na które wyrazimy bezpłatną zgodę. Więcej na [www.studioatrium.pl](http://www.studioatrium.pl)

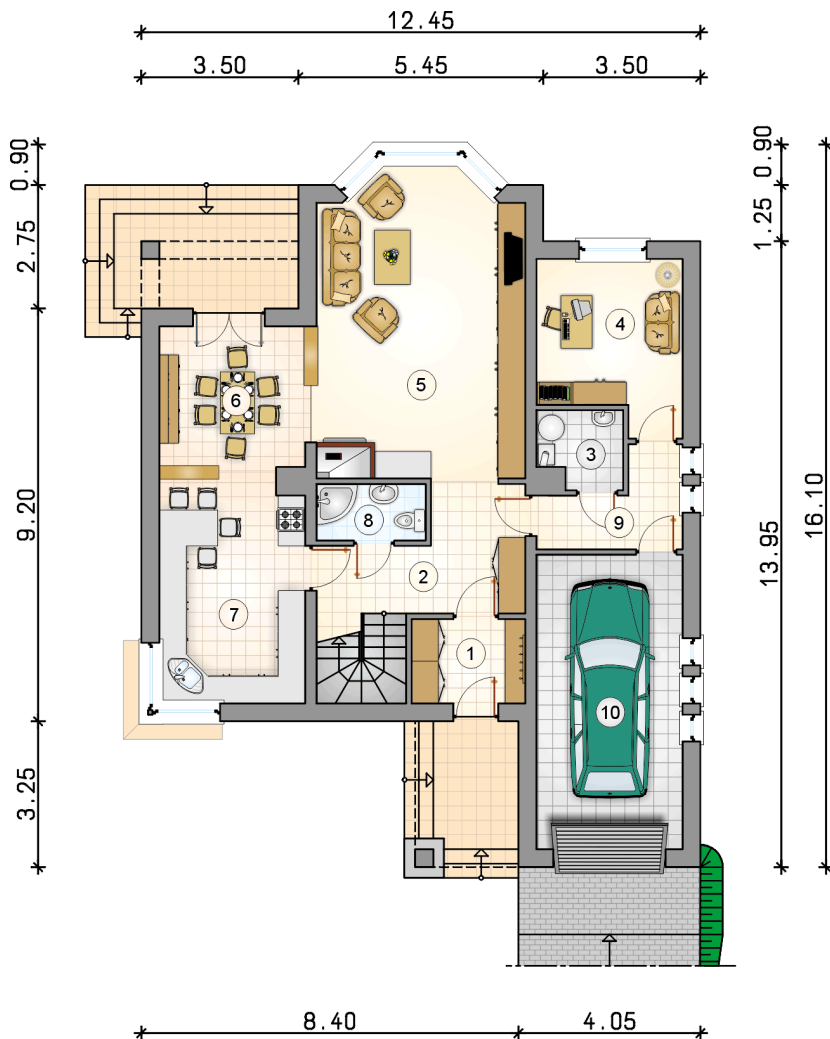
### KOSZTY BUDOWY

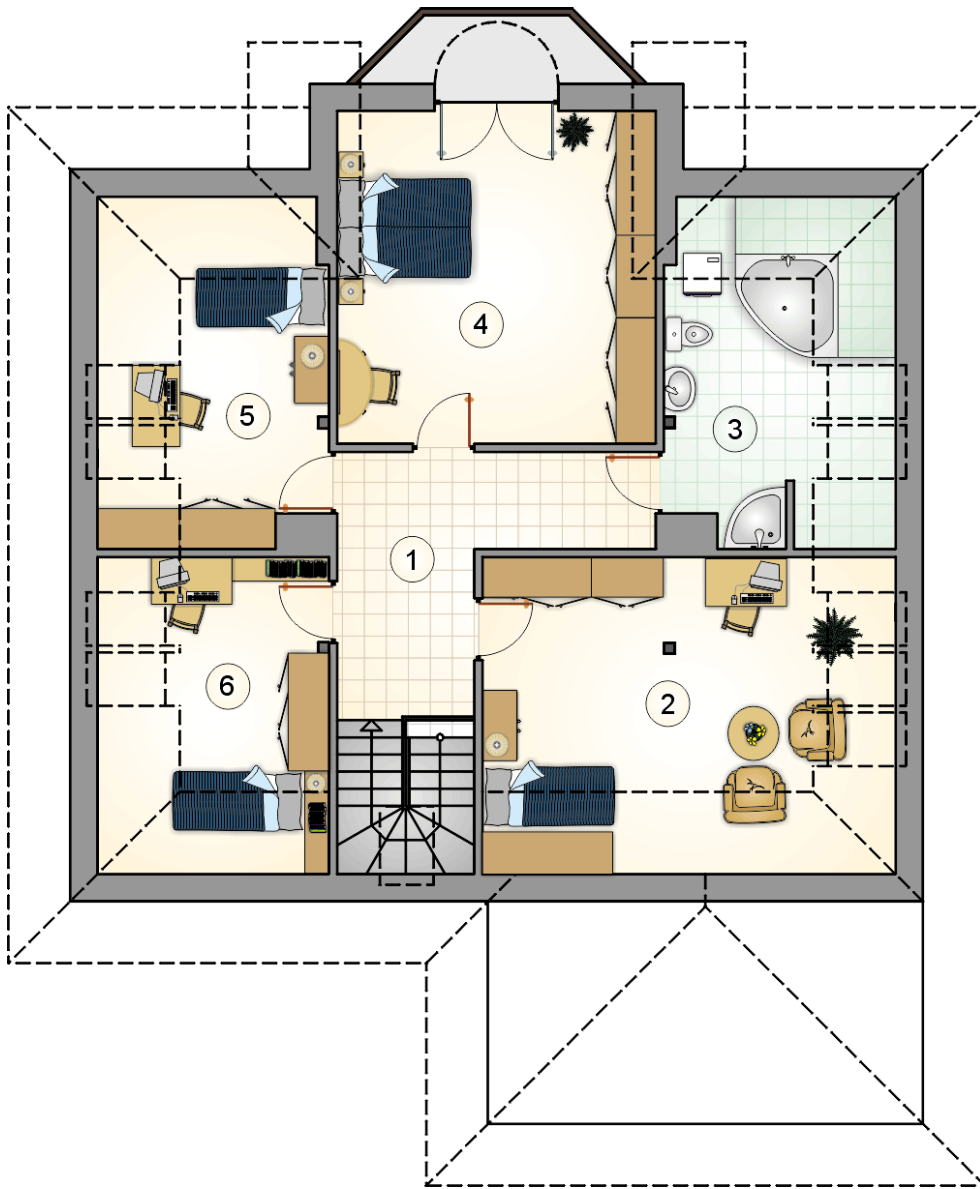
stan surowy	345 365 zł
roboty wykończeniowe	331 901 zł
instalacje	148 769 zł
koszt budowy	826 035 zł

Podane ceny są szacunkowymi cenami netto. Zapytaj o zestawienie materiałów naszego konsultanta na [www.studioatrium.pl](http://www.studioatrium.pl)

### RZUT PARTERU

	[m <sup>2</sup> ]
1 przedsionek	4,75
2 hall z komunikacją	11,15
3 kotłownia	3,10
4 pokój	11,45
5 pokój dzienny	31,15
6 jadalnia	10,35
7 kuchnia	16,40
8 łazienka	3,05
9 hall	5,25
<b>razem</b>	<b>96,65</b>
10 garaż	21,30





RZUT PODDASZA

[m<sup>2</sup>]

1	hall z komunikacją	11,60
2	pokój	17,75
3	łazienka	9,00
4	pokój	20,70
5	pokój	9,10
6	pokój	8,35
	<b>razem</b>	<b>76,50</b>