



Willa Tadeusza

173,15 m²

plus garaż 21,30 m²

Przestronny, parterowy dom z kopertowym dachem i poddaszem użytkowym, z 4 sypialniami i garażem, z przeszklonym ryzalitem i lukarną z balkonem

min. wymiary działki 20,45 x 24,1 m

pow. netto parteru	135,15 m ²
pow. całkowita	303,35 m ²
pow. zabudowy	164,90 m ²
kubatura brutto	935,50 m ³
wysokość budynku	9,01 m
kąt nachylenia dachu	41°
rodzaj stropu	gęstożebrowy
pow. dachu	283,40 m ²



TECHNOLOGIA

Technologia murowana: Pustak ceramiczny gr. 30 cm + ocieplenie w systemie Termo Organika. Pokrycie dachu dachówką cementową. Brama garażowa i drzwi zewnętrzne marki Hörmann.

Do tego projektu możesz wprowadzić zmiany, na które wyrazimy bezpłatną zgodę. Więcej na www.studioatrium.pl

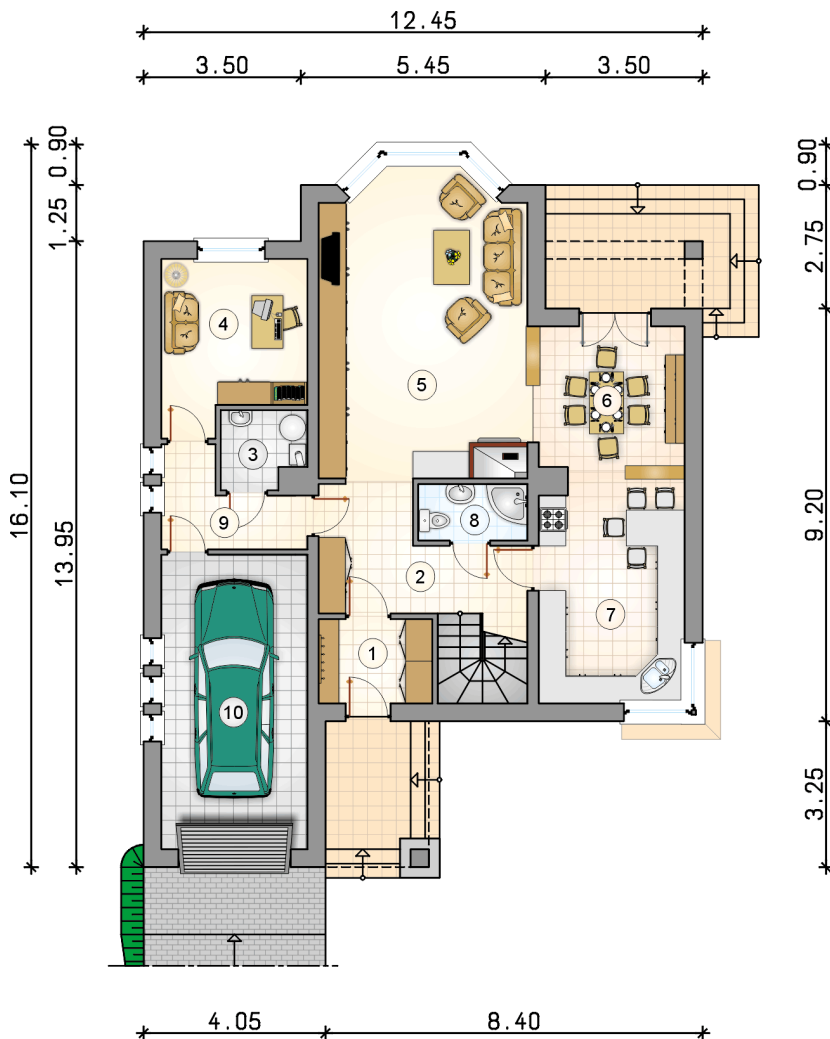
KOSZTY BUDOWY

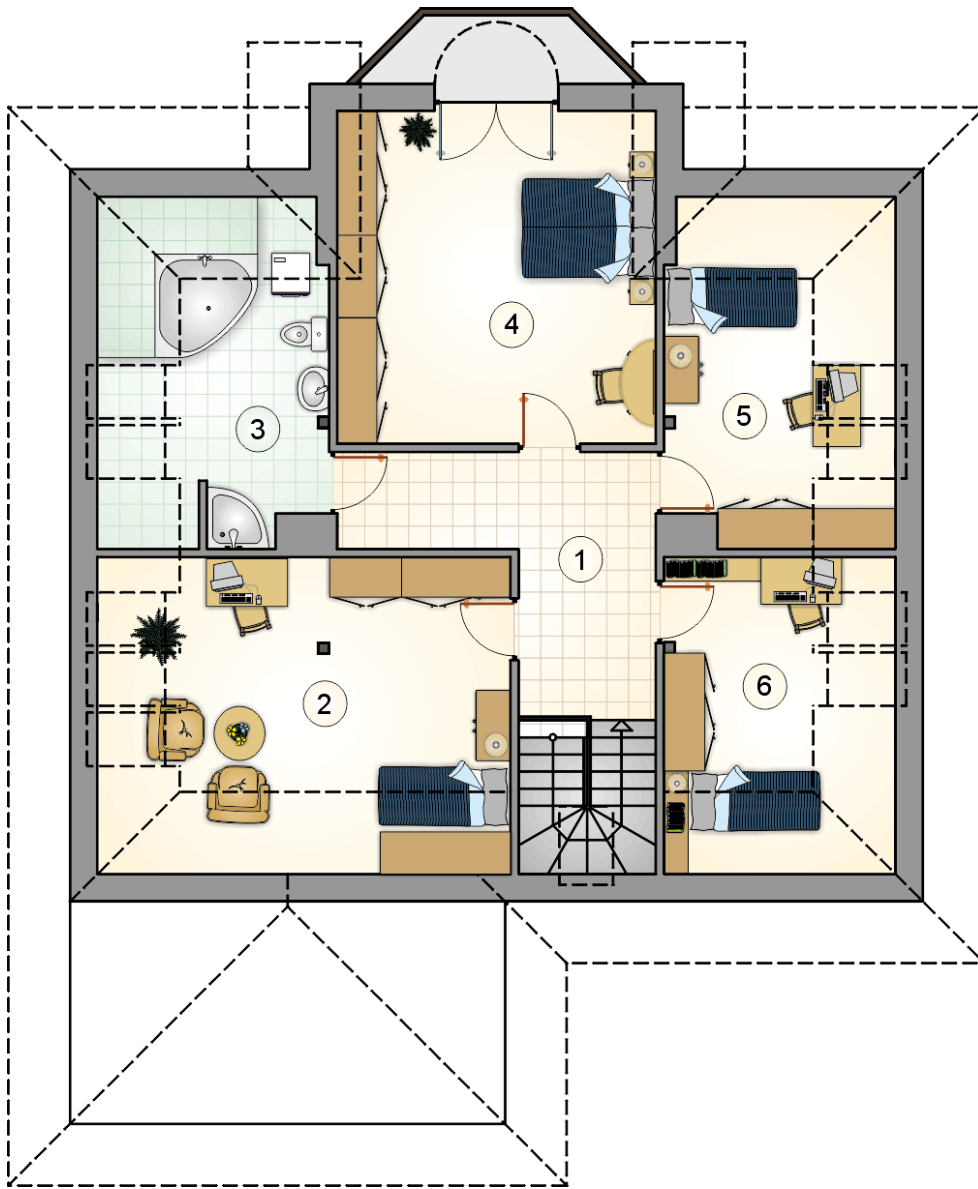
stan surowy	345 365 zł
roboty wykończeniowe	331 901 zł
instalacje	148 769 zł
koszt budowy	826 035 zł

Podane ceny są szacunkowymi cenami netto. Zapytaj o zestawienie materiałów naszego konsultanta na www.studioatrium.pl

RZUT PARTERU

	[m ²]
1 przedsionek	4,75
2 hall z komunikacją	11,15
3 kotłownia	3,10
4 pokój	11,45
5 pokój dzienny	31,15
6 jadalnia	10,35
7 kuchnia	16,40
8 łazienka	3,05
9 hall	5,25
razem	96,65
10 garaż	21,30





RZUT PODDASZA

[m²]

1	hall z komunikacją	11,60
2	pokój	17,75
3	łazienka	9,00
4	pokój	20,70
5	pokój	9,10
6	pokój	8,35
	razem	76,50