



Willa Ustronie

289,7 m²

plus garaż 44,00 m²

Rozległy dom parterowy z poddaszem użytkowym, licznymi przeszkleniami i lukarnami, monumentalne ryzality z balkonami i kolumnami, garaż 2-stanowiskowy w obiekcie

min. wymiary działki 37,65 x 25,11 m

pow. netto parteru	228,35 m ²
pow. całkowita	525,50 m ²
pow. zabudowy	275,80 m ²
kubatura brutto	1 937,85 m ³
wysokość budynku	9,63 m
kąt nachylenia dachu	60°
rodzaj stropu	gęstożebrowy
pow. dachu	493,00 m ²

TECHNOLOGIA

Technologia murowana: Pustak ceramiczny gr. 30 cm + ocieplenie w systemie Termo Organika. Pokrycie dachu dachówką cementową. Brama garażowa i drzwi zewnętrzne marki Hörmann.

Do tego projektu możesz wprowadzić zmiany, na które wyrazimy bezpłatną zgodę. Więcej na www.studioatrium.pl

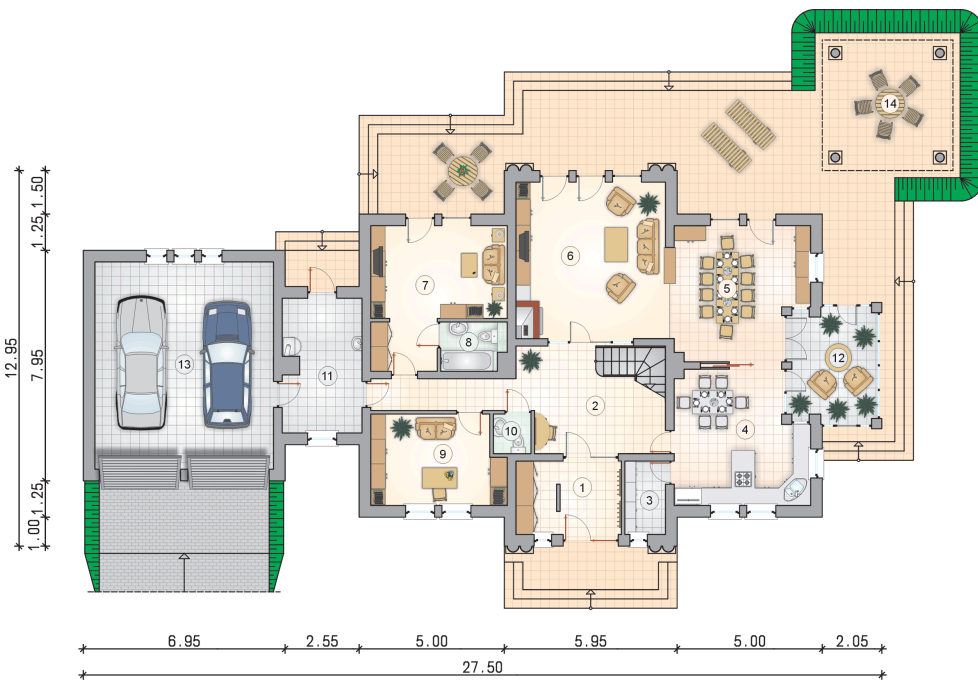
KOSZTY BUDOWY

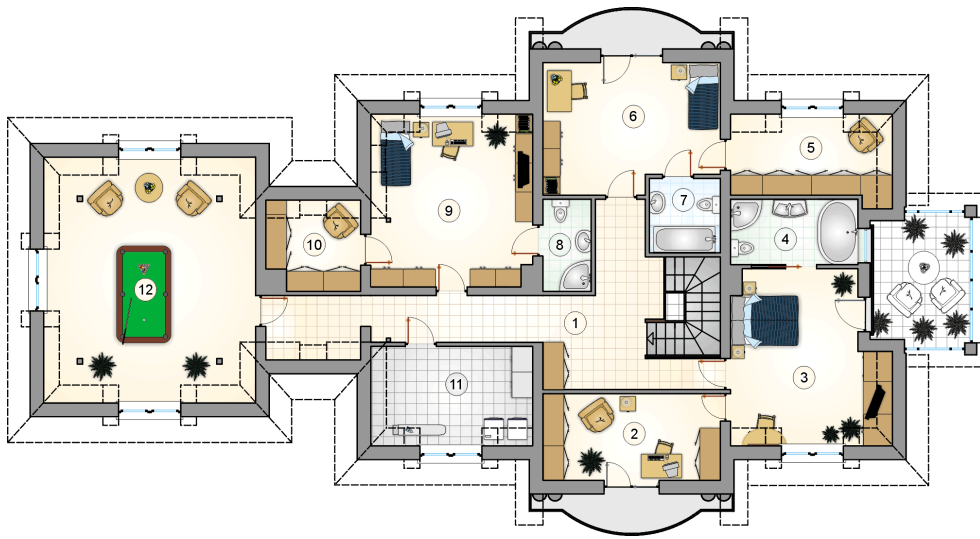
stan surowy	618 550 zł
roboty wykończeniowe	594 435 zł
instalacje	266 445 zł
koszt budowy	1 479 430 zł

Podane ceny są szacunkowymi cenami netto. Zapytaj o zestawienie materiałów naszego konsultanta na www.studioatrium.pl

RZUT PARTERU

	[m ²]
1 przedsionek	9,10
2 hall z komunikacją	20,25
3 spiżarnia	3,55
4 kuchnia	20,05
5 jadalnia	20,30
6 pokój dzienny	28,10
7 pokój	19,15
8 łazienka	3,70
9 gabinet	13,95
10 w.c.	1,80
11 kotłownia	12,40
razem	152,35
12 ogród zimowy	11,25
13 garaż	44,00
14 altana	14,90





RZUT PODDASZA		[m ²]
1	hall z komunikacją	26,00
2	garderoba	13,00
3	pokój	18,90
4	łazienka	7,05
5	garderoba	8,80
6	pokój	18,55
7	łazienka	4,45
8	łazienka	3,75
9	pokój	20,55
10	garderoba	5,40
11	pralnia	10,90
	razem	137,35
12	strych	35,90