



Willa Ustronie

289,7 m²

plus garaż 44,00 m²

Rozległy dom parterowy z poddaszem użytkowym, licznymi przeszkleniami i lukarnami, monumentalne ryzality z balkonami i kolumnami, garaż 2-stanowiskowy w obiekcie

min. wymiary działki 37,65 x 25,11 m

| | |
|----------------------|-------------------------|
| pow. netto parteru | 228,35 m ² |
| pow. całkowita | 525,50 m ² |
| pow. zabudowy | 275,80 m ² |
| kubatura brutto | 1 937,85 m ³ |
| wysokość budynku | 9,63 m |
| kąt nachylenia dachu | 60° |
| rodzaj stropu | gęstożebrowy |
| pow. dachu | 493,00 m ² |

TECHNOLOGIA

Technologia murowana: Pustak ceramiczny gr. 30 cm + ocieplenie w systemie Termo Organika. Pokrycie dachu dachówką cementową. Brama garażowa i drzwi zewnętrzne marki Hörmann.

Do tego projektu możesz wprowadzić zmiany, na które wyrazimy bezpłatną zgodę. Więcej na www.studioatrium.pl

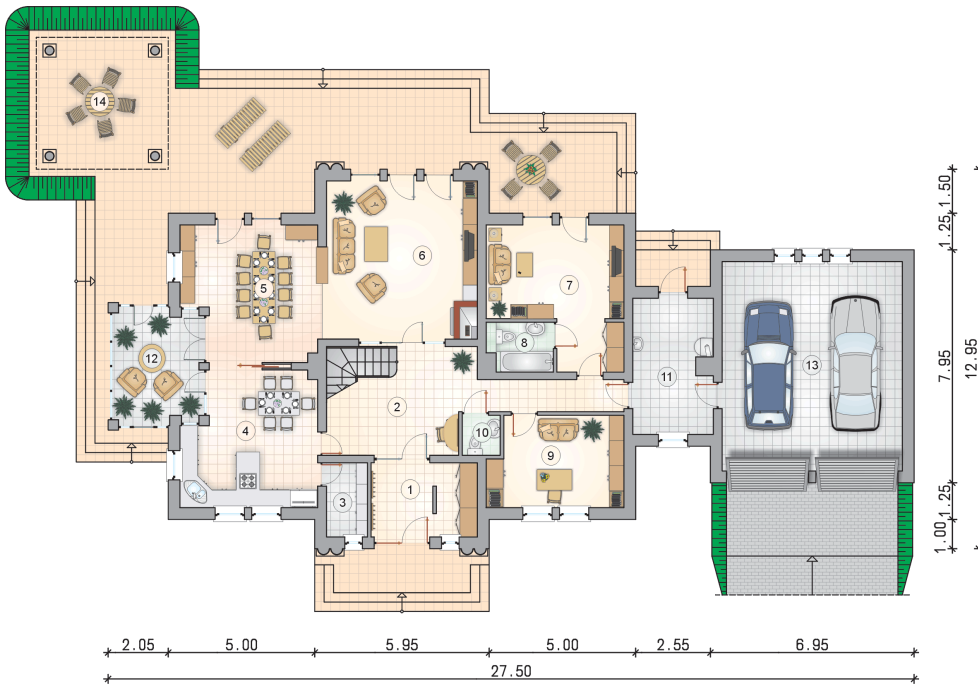
KOSZTY BUDOWY

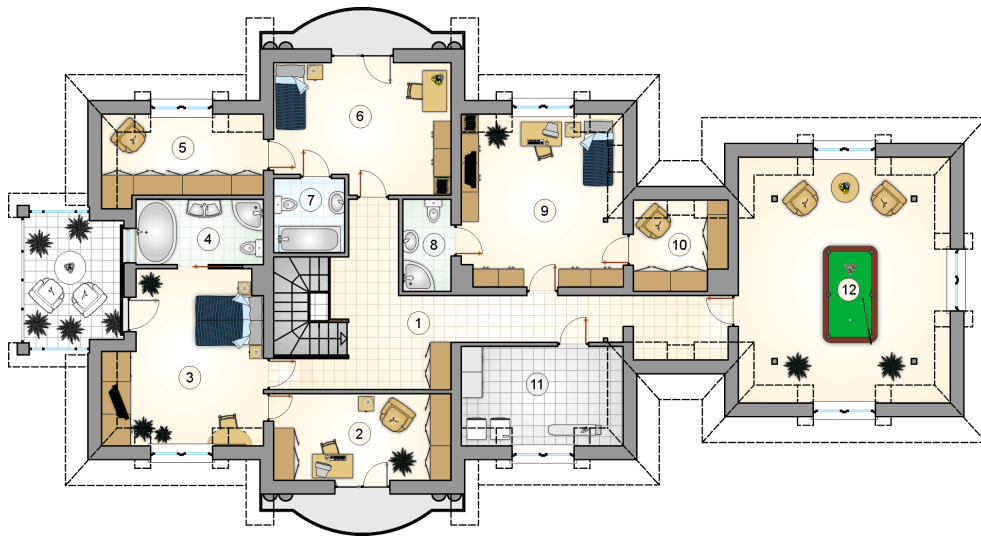
| | |
|----------------------|--------------|
| stan surowy | 618 550 zł |
| roboty wykończeniowe | 594 435 zł |
| instalacje | 266 445 zł |
| koszt budowy | 1 479 430 zł |

Podane ceny są szacunkowymi cenami netto. Zapytaj o zestawienie materiałów naszego konsultanta na www.studioatrium.pl

RZUT PARTERU

| | [m ²] |
|----------------------|-------------------|
| 1 przedsionek | 9,10 |
| 2 hall z komunikacją | 20,25 |
| 3 spiżarnia | 3,55 |
| 4 kuchnia | 20,05 |
| 5 jadalnia | 20,30 |
| 6 pokój dzienny | 28,10 |
| 7 pokój | 19,15 |
| 8 łazienka | 3,70 |
| 9 gabinet | 13,95 |
| 10 w.c. | 1,80 |
| 11 kotłownia | 12,40 |
| razem | 152,35 |
| 12 ogród zimowy | 11,25 |
| 13 garaż | 44,00 |
| 14 altana | 14,90 |





RZUT PODDASZA

[m²]

| | | |
|----|--------------------|---------------|
| 1 | hall z komunikacją | 26,00 |
| 2 | garderoba | 13,00 |
| 3 | pokój | 18,90 |
| 4 | łazienka | 7,05 |
| 5 | garderoba | 8,80 |
| 6 | pokój | 18,55 |
| 7 | łazienka | 4,45 |
| 8 | łazienka | 3,75 |
| 9 | pokój | 20,55 |
| 10 | garderoba | 5,40 |
| 11 | pralnia | 10,90 |
| | razem | 137,35 |
| 12 | strych | 35,90 |