



# Willy

## 145,1 m<sup>2</sup>

plus garaż 38,45 m<sup>2</sup>

Parterowy dom z poddaszem użytkowym i 2-stanowiskowym garażem, z 4 sypialniami i przestronnym, niezadaszonym tarasem

min. wymiary działki 24,9 x 18,2 m

pow. netto parteru	112,70 m <sup>2</sup>
pow. całkowita	262,15 m <sup>2</sup>
pow. zabudowy	147,15 m <sup>2</sup>
kubatura brutto	899,60 m <sup>3</sup>
wysokość budynku	8,40 m
kąt nachylenia dachu	35°
rodzaj stropu	gęstożebrowy
pow. dachu	180,00 m <sup>2</sup>

ATRIUM



### TECHNOLOGIA

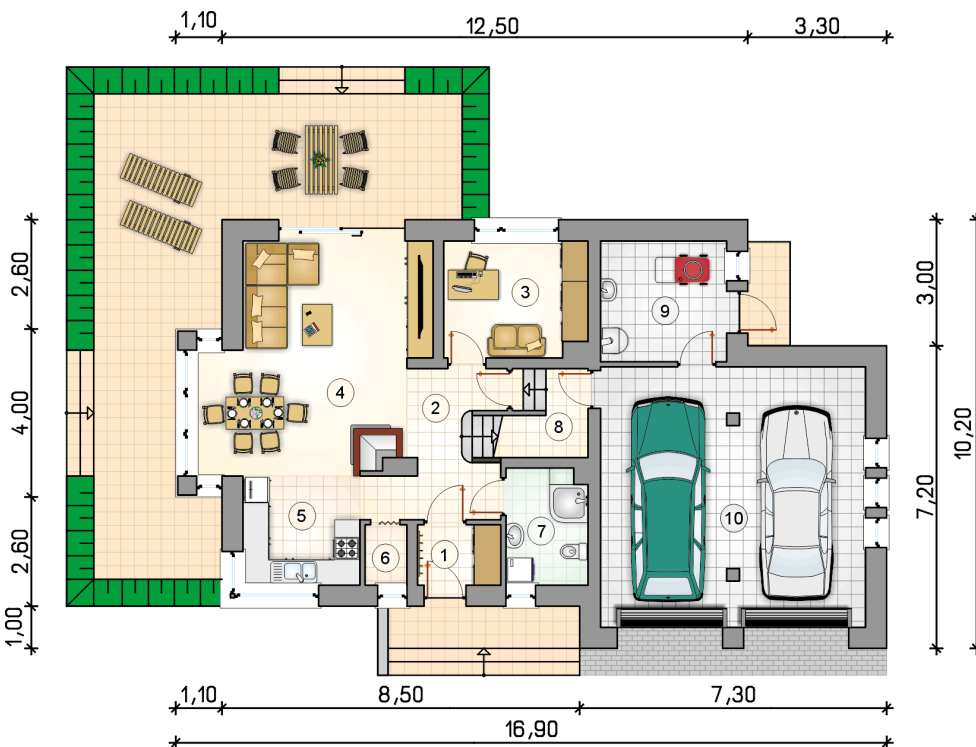
Technologia murowana: Pustak ceramiczny gr. 30 cm + ocieplenie w systemie Termo Organika. Pokrycie dachu: część mieszkalna - dachówka, garaż - papa termozgrzewalna ew. membrana dachowa. Brama garażowa i drzwi zewnętrzne marki Hörmann.

Do tego projektu możesz wprowadzić zmiany, na które wyrazimy bezpłatną zgodę. Więcej na [www.studioatrium.pl](http://www.studioatrium.pl)

### KOSZTY BUDOWY

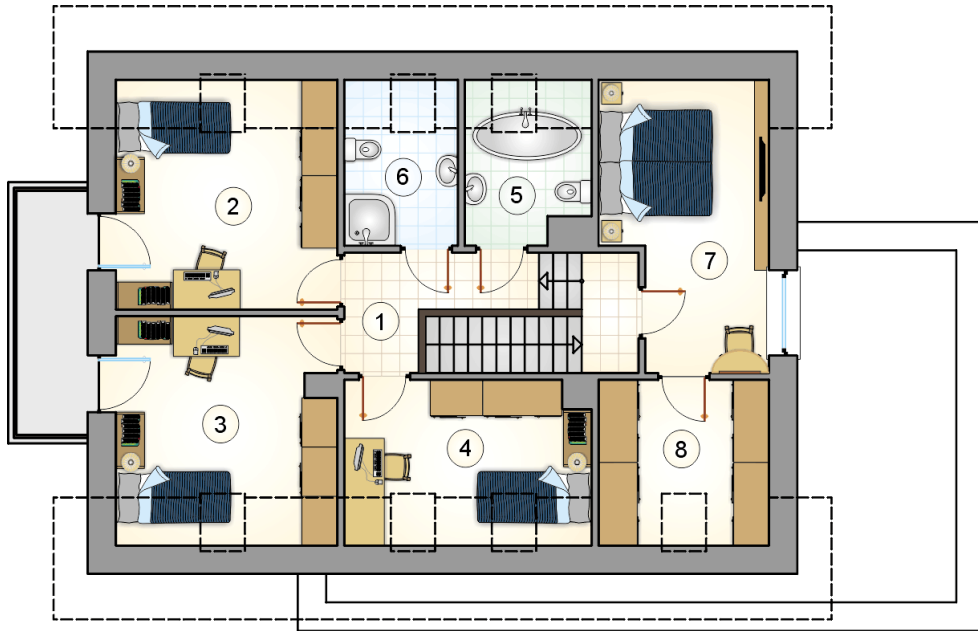
stan surowy	308 365 zł
roboty wykończeniowe	296 344 zł
instalacje	132 831 zł
koszt budowy	737 540 zł

Podane ceny są szacunkowymi cenami netto. Zapytaj o zestawienie materiałów naszego konsultanta na [www.studioatrium.pl](http://www.studioatrium.pl)



### RZUT PARTERU [m<sup>2</sup>]

1	przedsiónek	2,75
2	hall z komunikacją	9,20
3	pokój	9,15
4	pokój dzienny z jadalnią	26,50
5	kuchnia	7,15
6	spiżarka	1,35
7	łazienka	5,15
8	schowek	2,60
9	kotłownia	8,45
<b>razem</b>		<b>72,30</b>
10	garaż	38,45



RZUT PODDASZA		[m <sup>2</sup> ]
1	hall z komunikacją	9,00
2	pokój	12,65
3	pokój	12,40
4	pokój	9,05
5	łazienka	4,35
6	łazienka	4,25
7	pokój	12,95
8	garderoba	8,15
<b>razem</b>		<b>72,80</b>