



# Willy

## 145,1 m<sup>2</sup>

plus garaż 38,45 m<sup>2</sup>

Parterowy dom z poddaszem użytkowym i 2-stanowiskowym garażem, z 4 sypialniami i przestronnym, niezadaszonym tarasem

min. wymiary działki 24,9 x 18,2 m

|                      |                       |
|----------------------|-----------------------|
| pow. netto parteru   | 112,70 m <sup>2</sup> |
| pow. całkowita       | 262,15 m <sup>2</sup> |
| pow. zabudowy        | 147,15 m <sup>2</sup> |
| kubatura brutto      | 899,60 m <sup>3</sup> |
| wysokość budynku     | 8,40 m                |
| kąt nachylenia dachu | 35°                   |
| rodzaj stropu        | gęstożebrowy          |
| pow. dachu           | 180,00 m <sup>2</sup> |



### TECHNOLOGIA

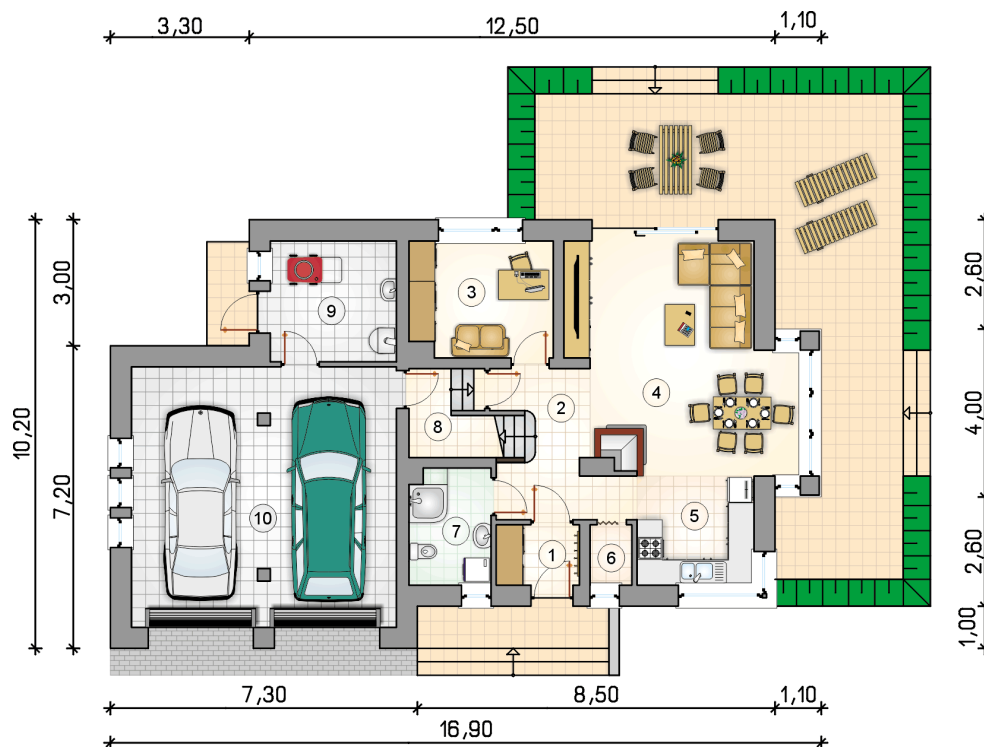
Technologia murowana: Pustak ceramiczny gr. 30 cm + ocieplenie w systemie Termo Organika. Pokrycie dachu: część mieszkalna - dachówka, garaż - papa termozgrzewalna ew. membrana dachowa. Brama garażowa i drzwi zewnętrzne marki Hörmann.

Do tego projektu możesz wprowadzić zmiany, na które wyrazimy bezpłatną zgodę. Więcej na [www.studioatrium.pl](http://www.studioatrium.pl)

### KOSZTY BUDOWY

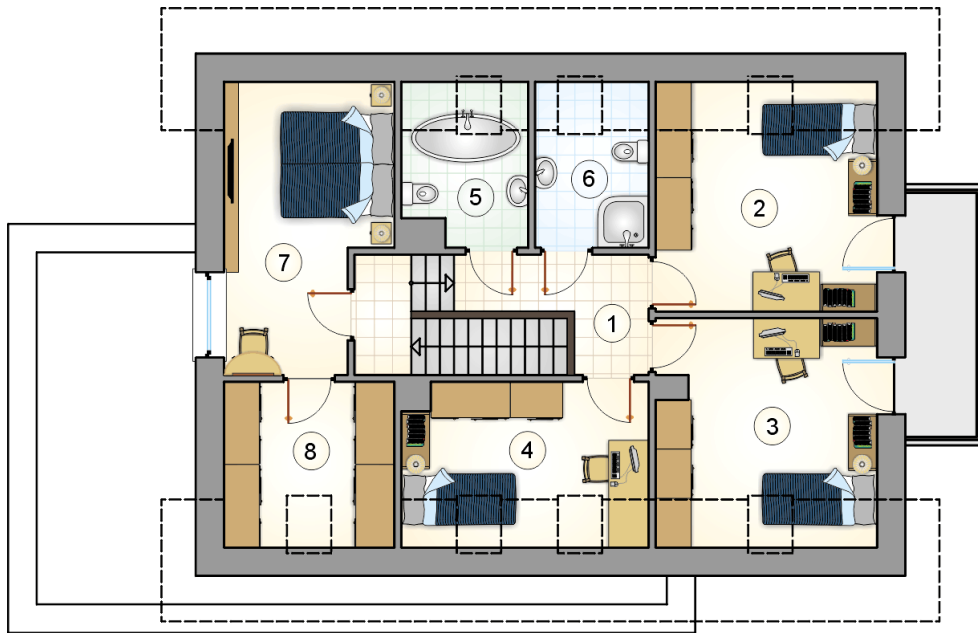
|                      |            |
|----------------------|------------|
| stan surowy          | 308 365 zł |
| roboty wykończeniowe | 296 344 zł |
| instalacje           | 132 831 zł |
| koszt budowy         | 737 540 zł |

Podane ceny są szacunkowymi cenami netto. Zapytaj o zestawienie materiałów naszego konsultanta na [www.studioatrium.pl](http://www.studioatrium.pl)



### RZUT PARTERU [m<sup>2</sup>]

|    |                          |              |
|----|--------------------------|--------------|
| 1  | przedsiónek              | 2,75         |
| 2  | hall z komunikacją       | 9,20         |
| 3  | pokój                    | 9,15         |
| 4  | pokój dzienny z jadalnią | 26,50        |
| 5  | kuchnia                  | 7,15         |
| 6  | spiżarka                 | 1,35         |
| 7  | łazienka                 | 5,15         |
| 8  | schowek                  | 2,60         |
| 9  | kołownia                 | 8,45         |
|    | <b>razem</b>             | <b>72,30</b> |
| 10 | garaż                    | 38,45        |



RZUT PODDASZA

[m<sup>2</sup>]

|   |                    |              |
|---|--------------------|--------------|
| 1 | hall z komunikacją | 9,00         |
| 2 | pokój              | 12,65        |
| 3 | pokój              | 12,40        |
| 4 | pokój              | 9,05         |
| 5 | łazienka           | 4,35         |
| 6 | łazienka           | 4,25         |
| 7 | pokój              | 12,95        |
| 8 | garderoba          | 8,15         |
|   | <b>razem</b>       | <b>72,80</b> |