



Willy

145,1 m²

plus garaż 38,45 m²

Parterowy dom z poddaszem użytkowym i 2-stanowiskowym garażem, z 4 sypialniami i przestronnym, niezadaszonym tarasem

min. wymiary działki 24,9 x 18,2 m

pow. netto parteru	112,70 m ²
pow. całkowita	262,15 m ²
pow. zabudowy	147,15 m ²
kubatura brutto	899,60 m ³
wysokość budynku	8,40 m
kąt nachylenia dachu	35°
rodzaj stropu	gęstożebrowy
pow. dachu	180,00 m ²

ATRIUM



TECHNOLOGIA

Technologia murowana: Pustak ceramiczny gr. 30 cm + ocieplenie w systemie Termo Organika. Pokrycie dachu: część mieszkalna - dachówka, garaż - papa termozgrzewalna ew. membrana dachowa. Brama garażowa i drzwi zewnętrzne marki Hörmann.

Do tego projektu możesz wprowadzić zmiany, na które wyrazimy bezpłatną zgodę. Więcej na www.studioatrium.pl

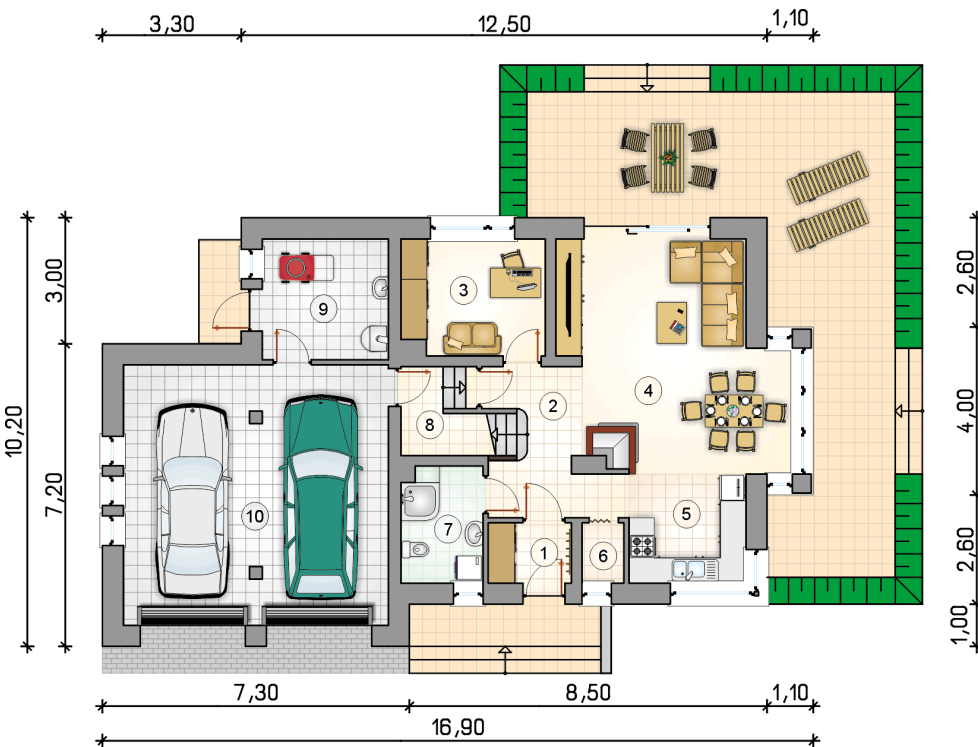
KOSZTY BUDOWY

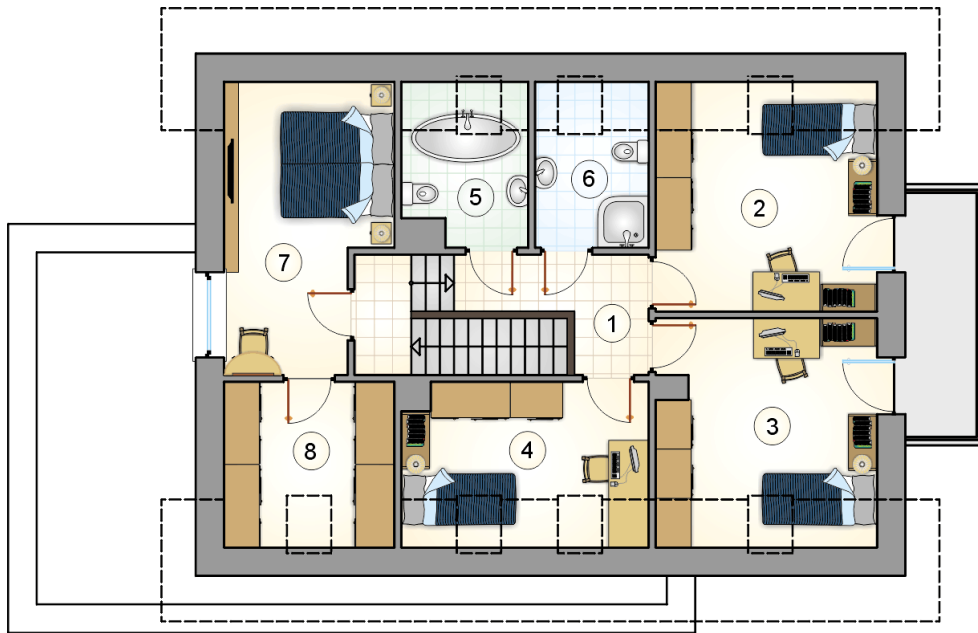
stan surowy	308 365 zł
roboty wykończeniowe	296 344 zł
instalacje	132 831 zł
koszt budowy	737 540 zł

Podane ceny są szacunkowymi cenami netto. Zapytaj o zestawienie materiałów naszego konsultanta na www.studioatrium.pl

RZUT PARTERU

	[m ²]
1 przedsionek	2,75
2 hall z komunikacją	9,20
3 pokój	9,15
4 pokój dzienny z jadalnią	26,50
5 kuchnia	7,15
6 spiżarka	1,35
7 łazienka	5,15
8 schowek	2,60
9 kotłownia	8,45
razem	72,30
10 garaż	38,45





RZUT PODDASZA

[m²]

1	hall z komunikacją	9,00
2	pokój	12,65
3	pokój	12,40
4	pokój	9,05
5	łazienka	4,35
6	łazienka	4,25
7	pokój	12,95
8	garderoba	8,15
	razem	72,80