



Willy II

145,15 m²

plus garaż 42,95 m²

Dom parterowy z poddaszem użytkowym, oryginalnym wykuszem z lukarną oraz przestronnym tarasem nad 2-stanowiskowym garażem

min. wymiary działki 25,65 x 20,74 m

pow. netto parteru	142,15 m ²
pow. całkowita	271,20 m ²
pow. zabudowy	174,20 m ²
kubatura brutto	867,30 m ³
wysokość budynku	8,29 m
kąt nachylenia dachu	35°
rodzaj stropu	gęstożebrowy
pow. dachu	178,00 m ²



TECHNOLOGIA

Technologia murowana: Pustak ceramiczny gr. 30 cm + ocieplenie w systemie Termo Organika. Pokrycie dachu dachówką cementową. Brama garażowa i drzwi zewnętrzne marki Hörmann.

Do tego projektu możesz wprowadzić zmiany, na które wyrazimy bezpłatną zgodę. Więcej na www.studioatrium.pl

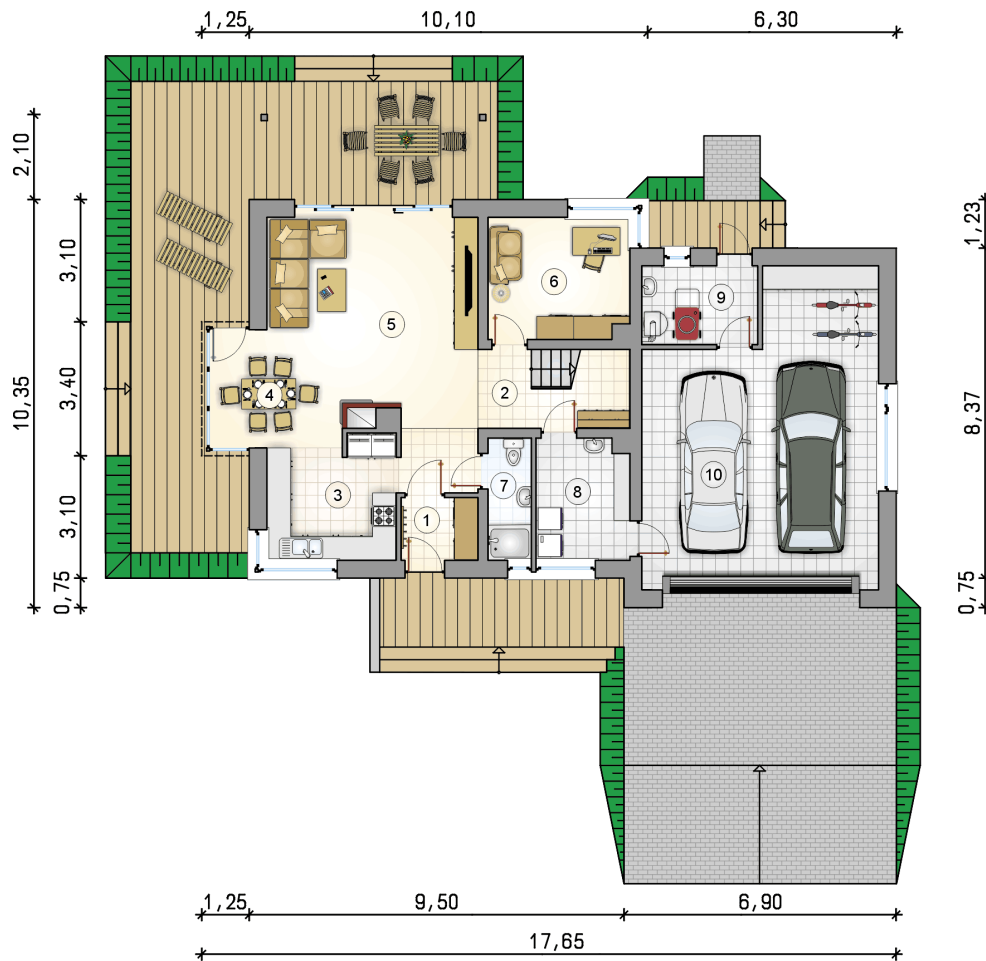
KOSZTY BUDOWY

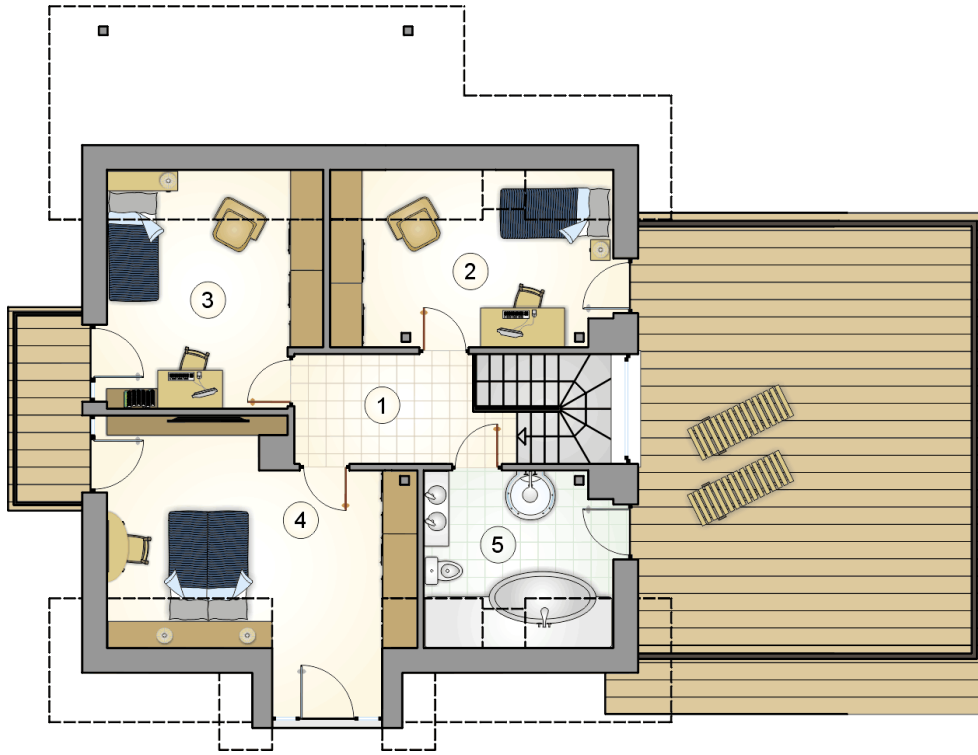
stan surowy	312 599 zł
roboty wykończeniowe	300 412 zł
instalacje	134 654 zł
koszt budowy	747 665 zł

Podane ceny są szacunkowymi cenami netto. Zapytaj o zestawienie materiałów naszego konsultanta na www.studioatrium.pl

RZUT PARTERU

	[m ²]
1 przedsionek	3,10
2 hall z komunikacją	5,70
3 kuchnia	10,40
4 jadalnia	7,20
5 pokój dzienny	29,10
6 pokój	11,00
7 łazienka	3,40
8 pralnia	7,20
9 kotłownia	5,75
razem	82,85
10 garaż	42,95





RZUT PODDASZA

[m²]

1	hall z komunikacją	7,60
2	pokój	12,45
3	pokój	13,40
4	pokój	20,65
5	łazienka	8,20
	razem	62,30