



# Willy II

## 145,15 m<sup>2</sup>

plus garaż 42,95 m<sup>2</sup>

Dom parterowy z poddaszem użytkowym, oryginalnym wykuszem z lukarną oraz przestronnym tarasem nad 2-stanowiskowym garażem

min. wymiary działki 25,65 x 20,74 m

pow. netto parteru	142,15 m <sup>2</sup>
pow. całkowita	271,20 m <sup>2</sup>
pow. zabudowy	174,20 m <sup>2</sup>
kubatura brutto	867,30 m <sup>3</sup>
wysokość budynku	8,29 m
kąt nachylenia dachu	35°
rodzaj stropu	gęstożebrowy
pow. dachu	178,00 m <sup>2</sup>



### TECHNOLOGIA

Technologia murowana: Pustak ceramiczny gr. 30 cm + ocieplenie w systemie Termo Organika. Pokrycie dachu dachówką cementową. Brama garażowa i drzwi zewnętrzne marki Hörmann.

Do tego projektu możesz wprowadzić zmiany, na które wyrazimy bezpłatną zgodę. Więcej na [www.studioatrium.pl](http://www.studioatrium.pl)

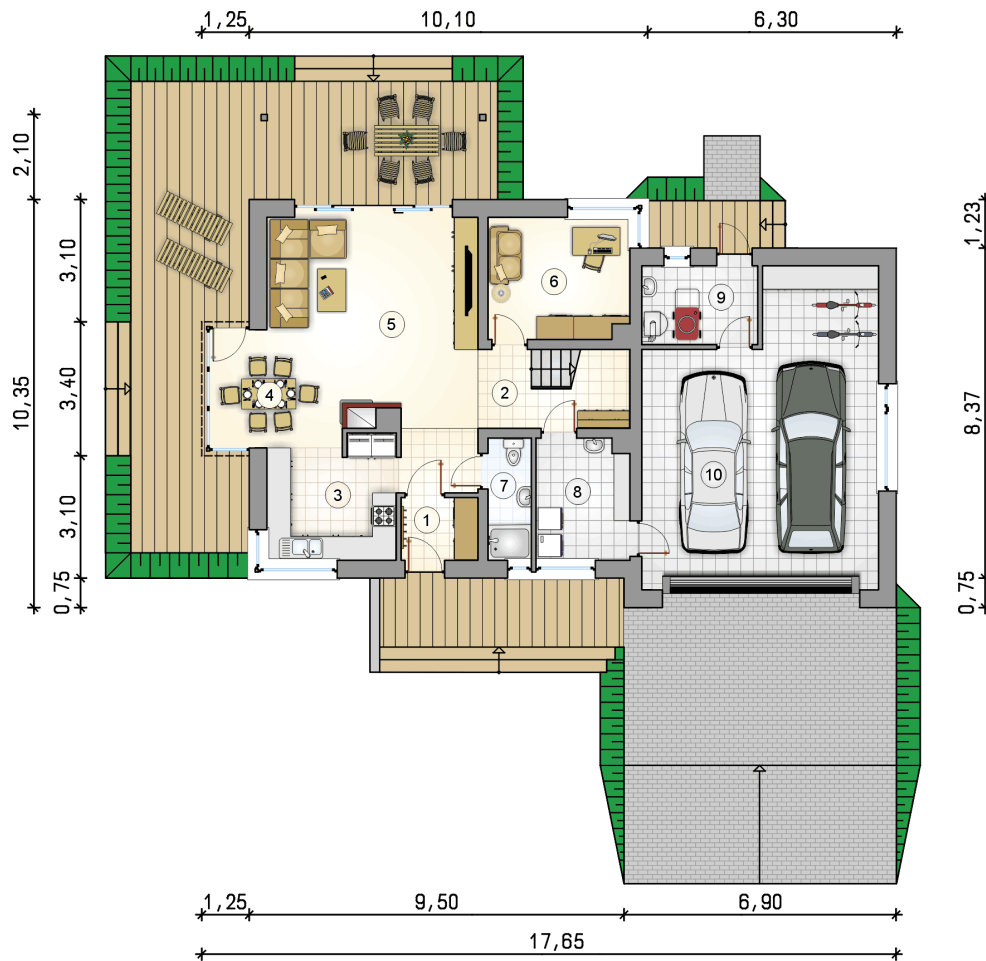
### KOSZTY BUDOWY

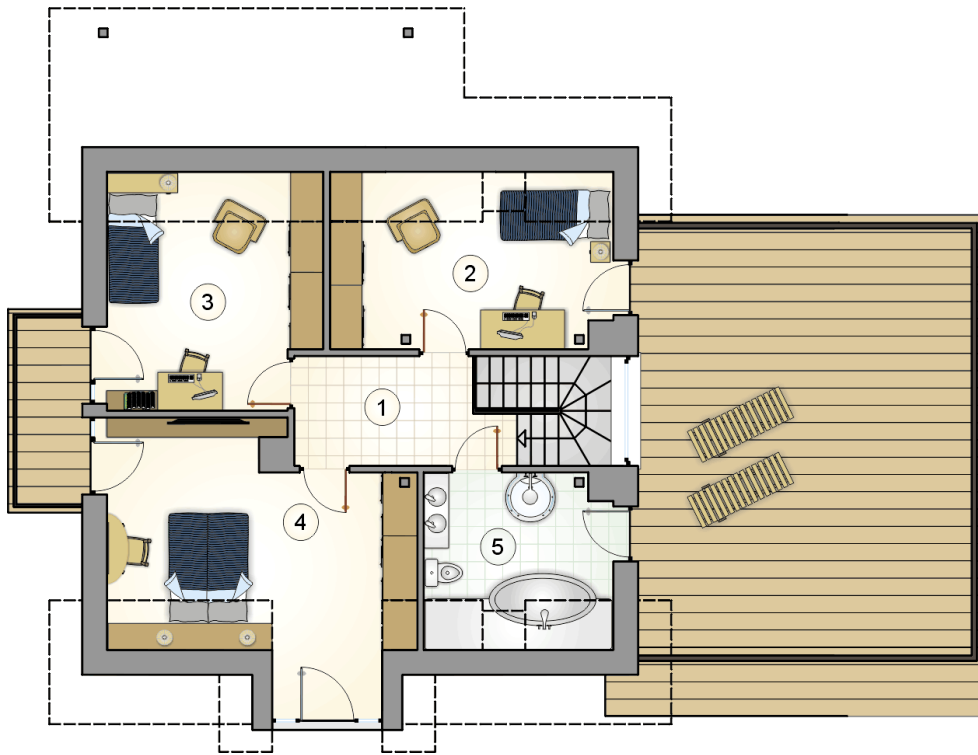
stan surowy	312 599 zł
roboty wykończeniowe	300 412 zł
instalacje	134 654 zł
koszt budowy	747 665 zł

Podane ceny są szacunkowymi cenami netto. Zapytaj o zestawienie materiałów naszego konsultanta na [www.studioatrium.pl](http://www.studioatrium.pl)

### RZUT PARTERU

	[m <sup>2</sup> ]
1 przedsionek	3,10
2 hall z komunikacją	5,70
3 kuchnia	10,40
4 jadalnia	7,20
5 pokój dzienny	29,10
6 pokój	11,00
7 łazienka	3,40
8 pralnia	7,20
9 kotłownia	5,75
<b>razem</b>	<b>82,85</b>
10 garaż	42,95





RZUT PODDASZA		[m <sup>2</sup> ]
1	hall z komunikacją	7,60
2	pokój	12,45
3	pokój	13,40
4	pokój	20,65
5	łazienka	8,20
<b>razem</b>		<b>62,30</b>