



Willy II

145,15 m²

plus garaż 42,95 m²

Dom parterowy z poddaszem użytkowym, oryginalnym wykuszem z lukarną oraz przestronnym tarasem nad 2-stanowiskowym garażem

min. wymiary działki 25,65 x 20,74 m

| | |
|----------------------|-----------------------|
| pow. netto parteru | 142,15 m ² |
| pow. całkowita | 271,20 m ² |
| pow. zabudowy | 174,20 m ² |
| kubatura brutto | 867,30 m ³ |
| wysokość budynku | 8,29 m |
| kąt nachylenia dachu | 35° |
| rodzaj stropu | gęstożebrowy |
| pow. dachu | 178,00 m ² |



TECHNOLOGIA

Technologia murowana: Pustak ceramiczny gr. 30 cm + ocieplenie w systemie Termo Organika. Pokrycie dachu dachówką cementową. Brama garażowa i drzwi zewnętrzne marki Hörmann.

Do tego projektu możesz wprowadzić zmiany, na które wyrazimy bezpłatną zgodę. Więcej na www.studioatrium.pl

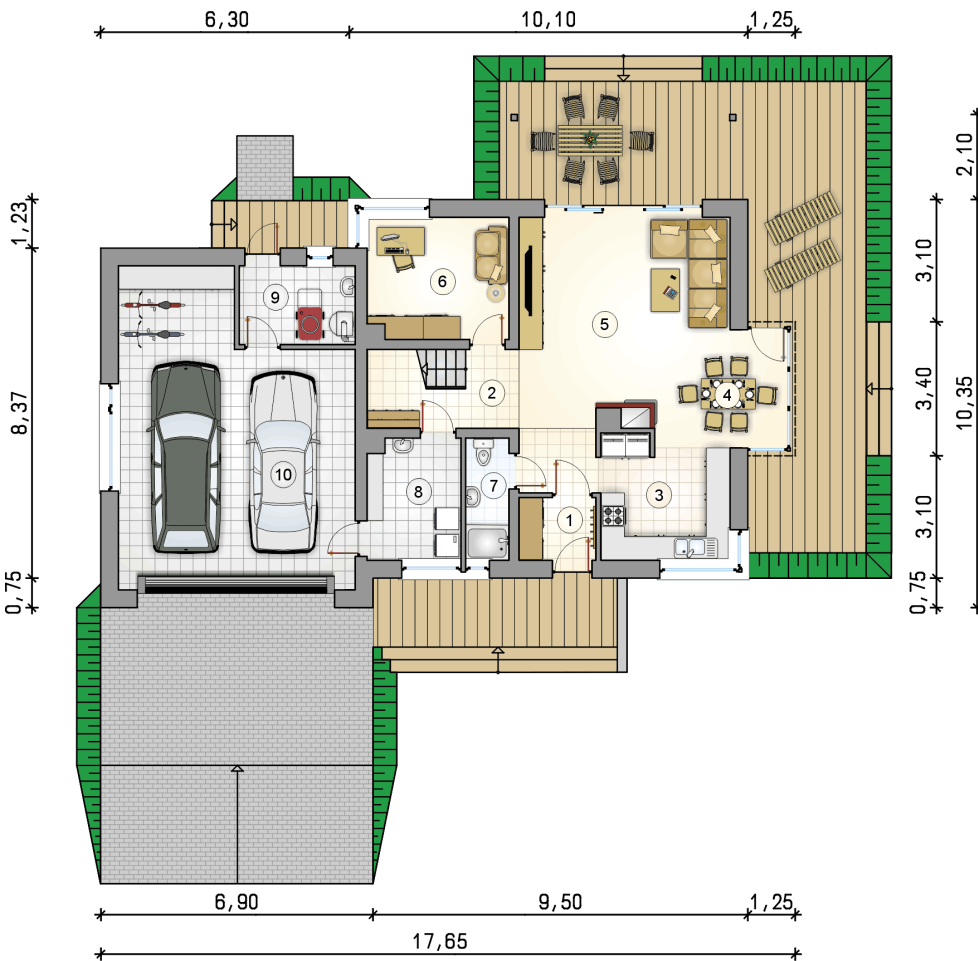
KOSZTY BUDOWY

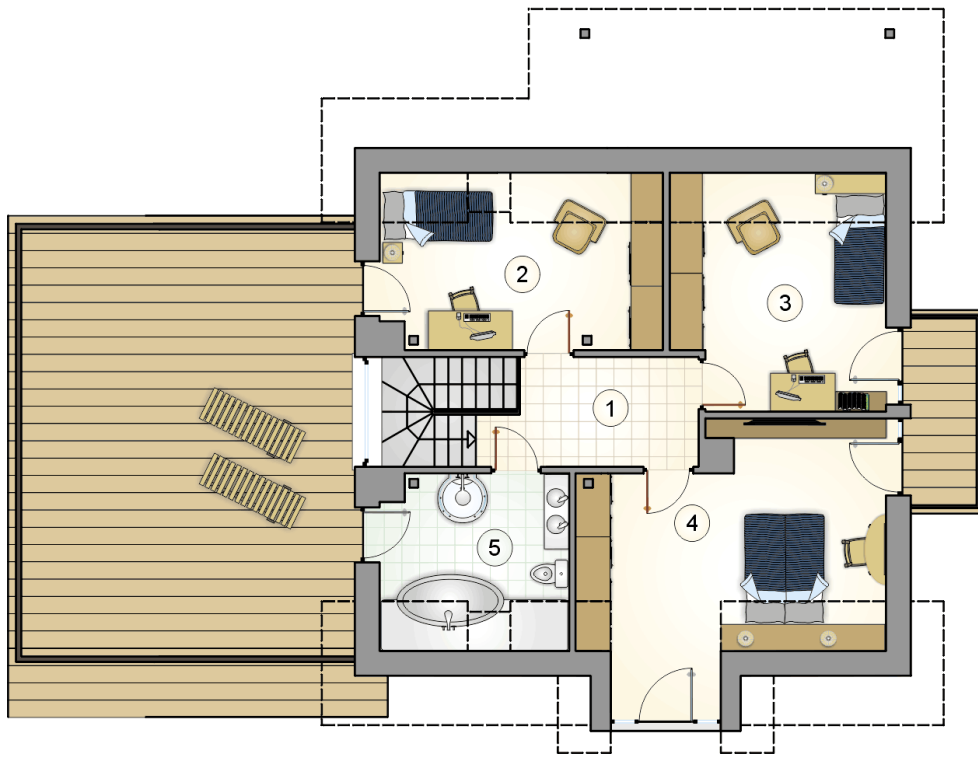
| | |
|----------------------|------------|
| stan surowy | 312 599 zł |
| roboty wykończeniowe | 300 412 zł |
| instalacje | 134 654 zł |
| koszt budowy | 747 665 zł |

Podane ceny są szacunkowymi cenami netto. Zapytaj o zestawienie materiałów naszego konsultanta na www.studioatrium.pl

RZUT PARTERU

| | [m ²] |
|----------------------|-------------------|
| 1 przedsionek | 3,10 |
| 2 hall z komunikacją | 5,70 |
| 3 kuchnia | 10,40 |
| 4 jadalnia | 7,20 |
| 5 pokój dzienny | 29,10 |
| 6 pokój | 11,00 |
| 7 łazienka | 3,40 |
| 8 pralnia | 7,20 |
| 9 kotłownia | 5,75 |
| razem | 82,85 |
| 10 garaż | 42,95 |





| RZUT PODDASZA | | [m ²] |
|---------------|--------------------|-------------------|
| 1 | hall z komunikacją | 7,60 |
| 2 | pokój | 12,45 |
| 3 | pokój | 13,40 |
| 4 | pokój | 20,65 |
| 5 | łazienka | 8,20 |
| razem | | 62,30 |