



Wilson

139,50 m²

plus garaż 34,75 m²

Dom parterowy z poddaszem użytkowym i 2-stanowiskowym garażem, dużą kotłownią i przestronnym odkrytym tarasem

min. wymiary działki 22,5 x 19,9 m

pow. netto parteru	114,40 m ²
pow. całkowita	280,80 m ²
pow. zabudowy	147,80 m ²
kubatura brutto	907,75 m ³
wysokość budynku	8,62 m
kąt nachylenia dachu	40°
rodzaj stropu	gęstożebrowy
pow. dachu	214,00 m ²



TECHNOLOGIA

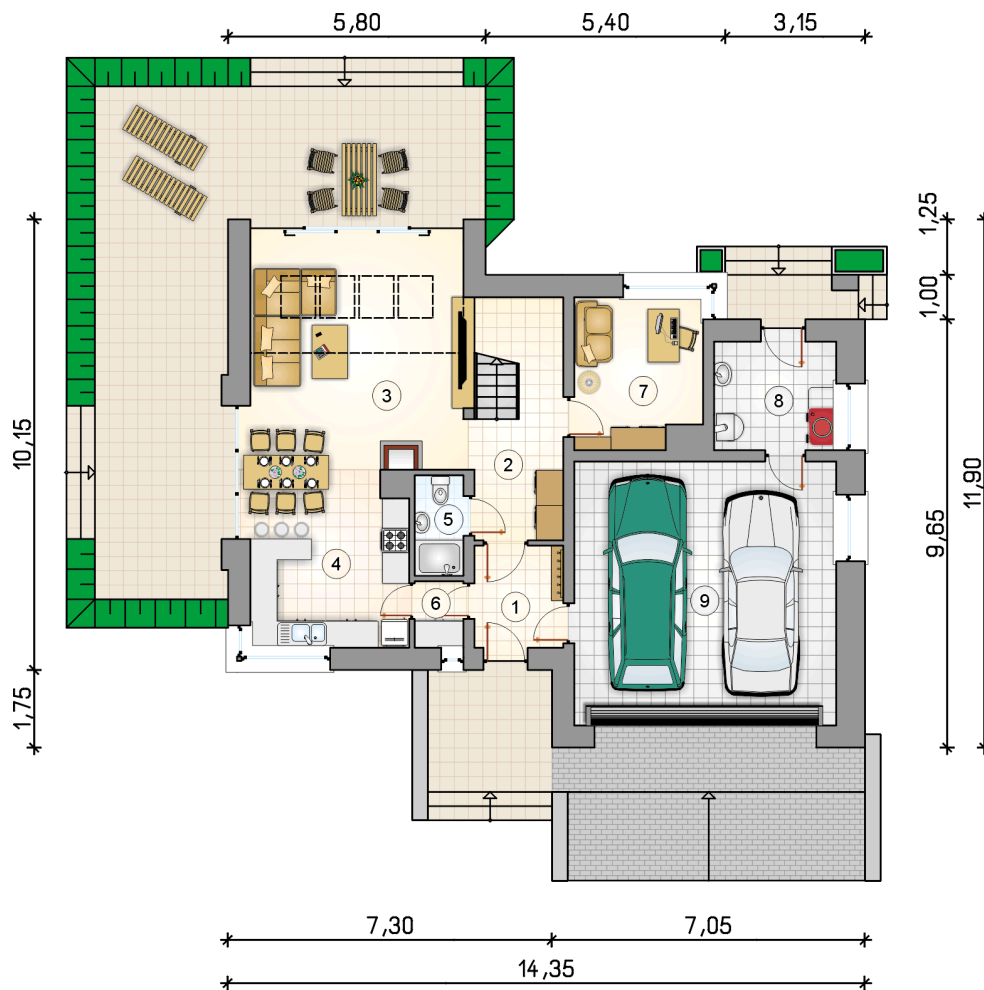
Technologia murowana: Pustak ceramiczny gr. 30 cm + ocieplenie w systemie Termo Organika. Pokrycie dachu dachówką cementową. Brama garażowa i drzwi zewnętrzne marki Hörmann.

Do tego projektu możesz wprowadzić zmiany, na które wyrazimy bezpłatną zgodę. Więcej na www.studioatrium.pl

KOSZTY BUDOWY

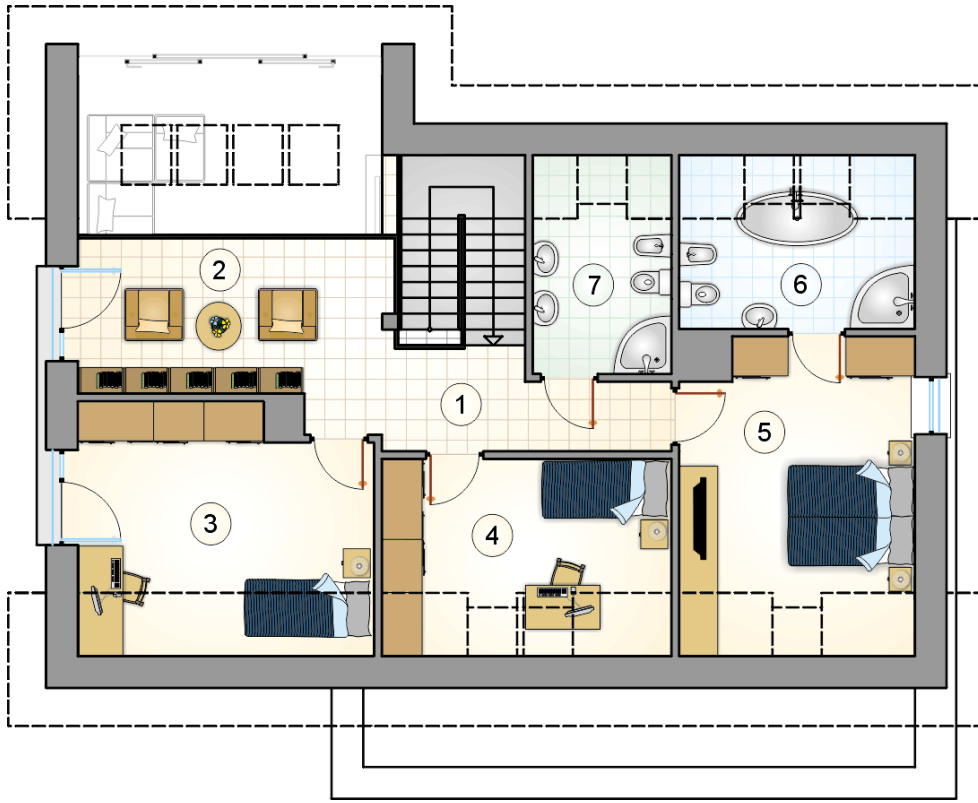
stan surowy	294 426 zł
roboty wykończeniowe	282 948 zł
instalacje	126 826 zł
koszt budowy	704 200 zł

Podane ceny są szacunkowymi cenami netto. Zapytaj o zestawienie materiałów naszego konsultanta na www.studioatrium.pl



RZUT PARTERU [m²]

1	przedsiónek	4,45
2	hall z komunikacją	7,30
3	pokój dzienny z jadalnią	28,65
4	kuchnia	10,55
5	łazienka	2,40
6	spizarka	1,55
7	pokój	9,35
8	kotłownia	6,60
9	razem garaż	70,85
		34,75



RZUT PODDASZA

[m²]

1	hall z komunikacją	6,00
2	antresola	12,90
3	pokój	13,20
4	pokój	9,90
5	pokój	14,55
6	łazienka	6,65
7	łazienka	5,45
0	razem	68,65