



# Wilson

## 139,50 m<sup>2</sup>

plus garaż 34,75 m<sup>2</sup>

Dom parterowy z poddaszem użytkowym i 2-stanowiskowym garażem, dużą kotłownią i przestronnym odkrytym tarasem

min. wymiary działki 22,5 x 19,9 m

pow. netto parteru	114,40 m <sup>2</sup>
pow. całkowita	280,80 m <sup>2</sup>
pow. zabudowy	147,80 m <sup>2</sup>
kubatura brutto	907,75 m <sup>3</sup>
wysokość budynku	8,62 m
kąt nachylenia dachu	40°
rodzaj stropu	gęstożebrowy
pow. dachu	214,00 m <sup>2</sup>

ATRIUM



### TECHNOLOGIA

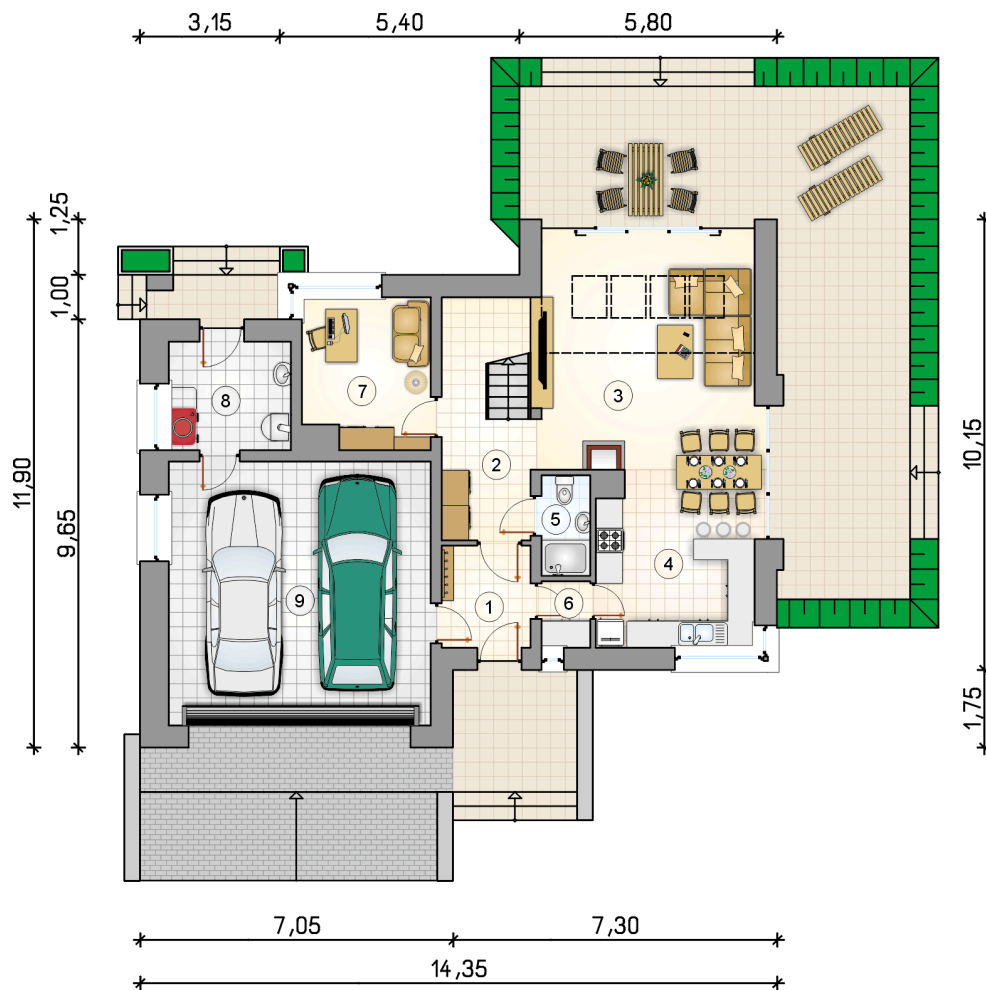
Technologia murowana: Pustak ceramiczny gr. 30 cm + ocieplenie w systemie Termo Organika. Pokrycie dachu dachówką cementową. Brama garażowa i drzwi zewnętrzne marki Hörmann.

Do tego projektu możesz wprowadzić zmiany, na które wyrazimy bezpłatną zgodę. Więcej na [www.studioatrium.pl](http://www.studioatrium.pl)

### KOSZTY BUDOWY

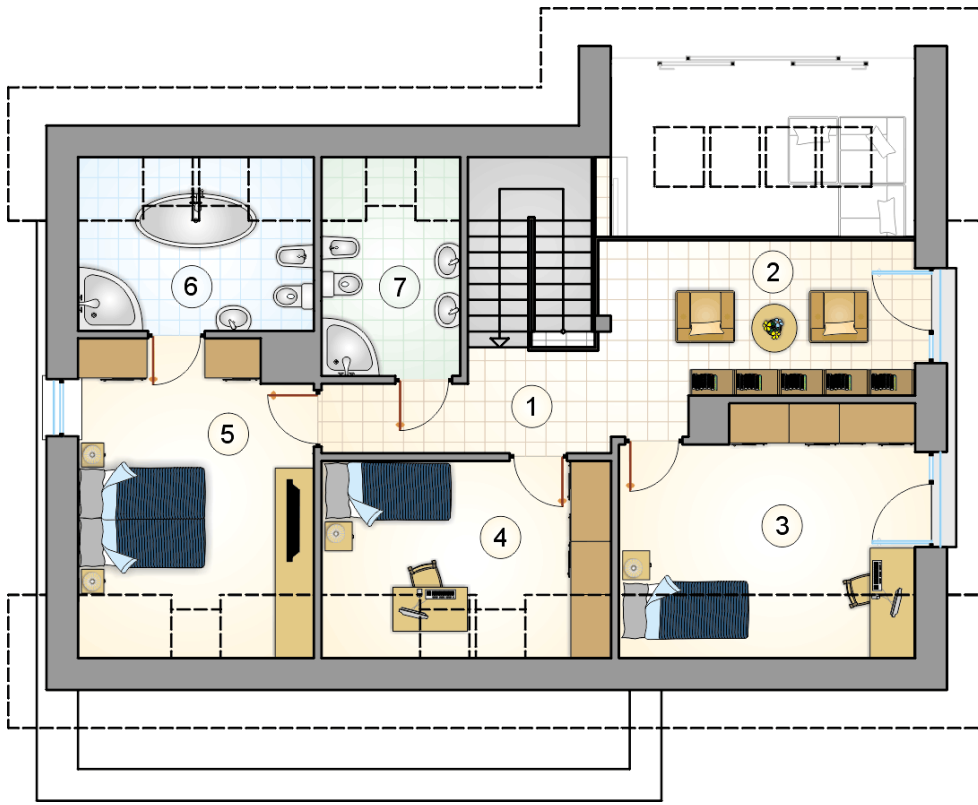
stan surowy	294 426 zł
roboty wykończeniowe	282 948 zł
instalacje	126 826 zł
koszt budowy	704 200 zł

Podane ceny są szacunkowymi cenami netto. Zapytaj o zestawienie materiałów naszego konsultanta na [www.studioatrium.pl](http://www.studioatrium.pl)



### RZUT PARTERU

	[m <sup>2</sup> ]
1 przedsionek	4,45
2 hall z komunikacją	7,30
3 pokój dzienny z jadalnią	28,65
4 kuchnia	10,55
5 łazienka	2,40
6 spizarka	1,55
7 pokój	9,35
8 kotłownia	6,60
<b>razem</b>	<b>70,85</b>
9 garaż	34,75



RZUT PODDASZA

[m<sup>2</sup>]

1	hall z komunikacją	6,00
2	antresola	12,90
3	pokój	13,20
4	pokój	9,90
5	pokój	14,55
6	łazienka	6,65
7	łazienka	5,45
0	<b>razem</b>	<b>68,65</b>