



# Wilson II

## 147,65 m<sup>2</sup>

plus garaż 38,70 m<sup>2</sup>

Dom jednorodzinny, parterowy z poddaszem użytkowym, z dwuspadowym dachem i dwustanowiskowym garażem

min. wymiary działki 22,35 x 21,5 m

pow. netto parteru	132,80 m <sup>2</sup>
pow. całkowita	301,60 m <sup>2</sup>
pow. zabudowy	167,95 m <sup>2</sup>
kubatura brutto	979,30 m <sup>3</sup>
wysokość budynku	8,62 m
kąt nachylenia dachu	40°
rodzaj stropu	gęstożebrowy
pow. dachu	178,00 m <sup>2</sup>



### TECHNOLOGIA

Technologia murowana: pustak ceramiczny gr. 30 cm + ocieplenie w systemie Termo Organika. Pokrycie dachu: blacha tytanowo-cynkowa, garaż - papą termozgrzewalną ew. membraną dachową. Brama garażowa i drzwi zewnętrzne marki Hörmann.

Do tego projektu możesz wprowadzić zmiany, na które wyrazimy bezpłatną zgodę. Więcej na [www.studioatrium.pl](http://www.studioatrium.pl)

### KOSZTY BUDOWY

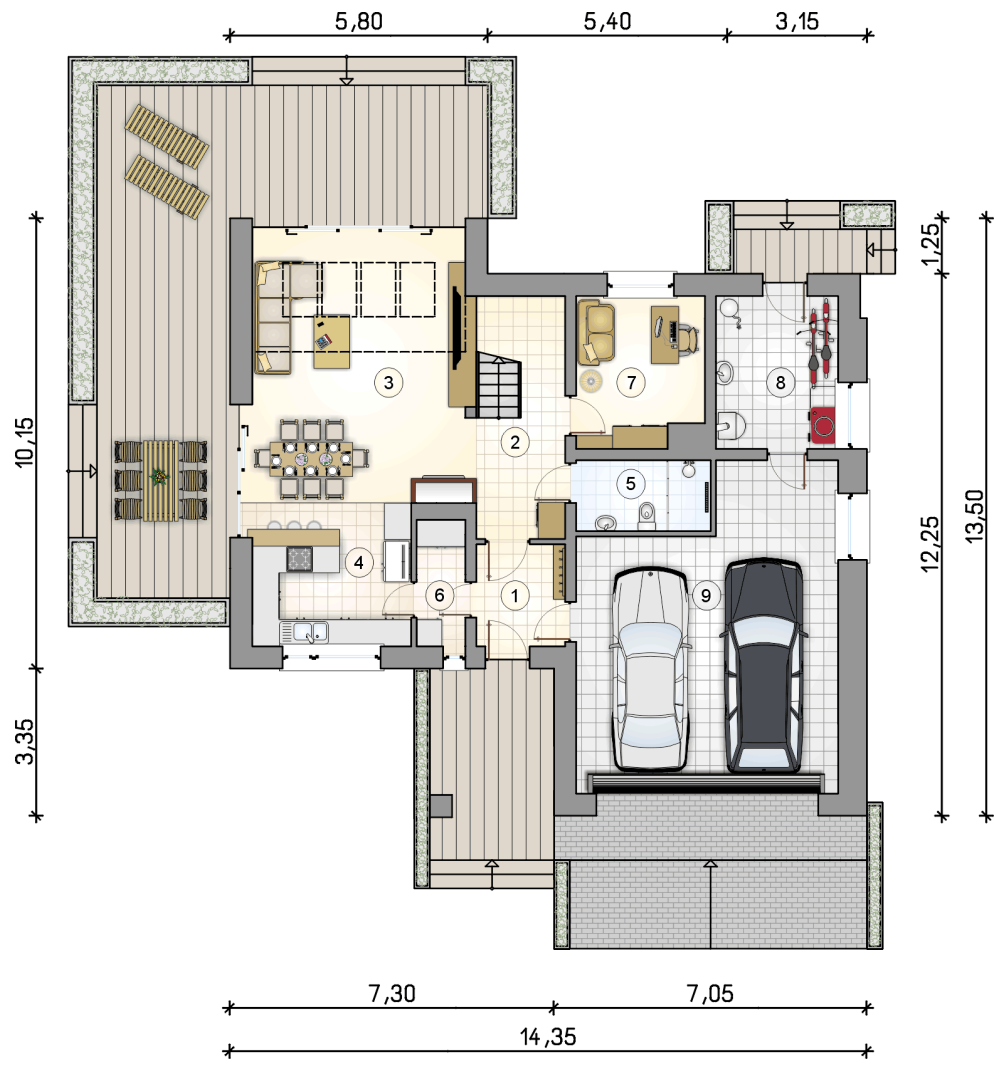
stan surowy	313 393 zł
roboty wykończeniowe	301 175 zł
instalacje	134 997 zł
koszt budowy	749 565 zł

Podane ceny są szacunkowymi cenami netto. Zapytaj o zestawienie materiałów naszego konsultanta na [www.studioatrium.pl](http://www.studioatrium.pl)

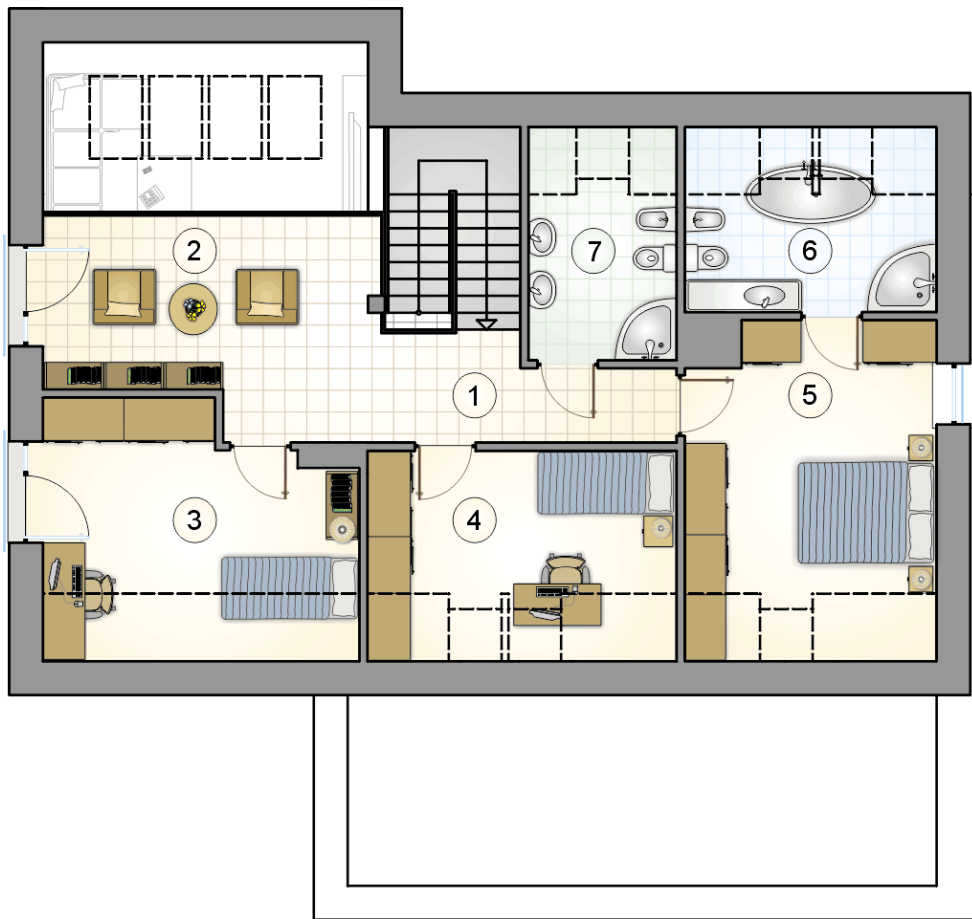


### RZUT PARTERU

	[m <sup>2</sup> ]
1 przedsionek	4,45
2 hall z komunikacją	7,35
3 pokój dzienny z jadalnią	30,75
4 kuchnia	10,05
5 łazienka	4,70
6 spiżarka	3,00
7 pokój	9,35
8 kotłownia	9,30
<b>razem</b>	<b>78,95</b>
9 garaż	38,70



RZUT PARTERU		[m <sup>2</sup> ]
1	przedsionek	4,45
2	hall z komunikacją	7,35
3	pokój dzienny z jadalnią	30,75
4	kuchnia	10,05
5	łazienka	4,70
6	spiżarka	3,00
7	pokój	9,35
8	kotłownia	9,30
0	<b>razem</b>	78,95
9	garaż	38,70



RZUT PODDASZA

[m<sup>2</sup>]

1	hall z komunikacją	5,75
2	antresola	14,60
3	pokój	11,80
4	pokój	9,90
5	pokój	14,55
6	łazienka	6,65
7	łazienka	5,45
0	<b>razem</b>	<b>68,70</b>