



Wilson II

147,65 m²

plus garaż 38,70 m²

Dom jednorodzinny, parterowy z poddaszem użytkowym, z dwuspadowym dachem i dwustanowiskowym garażem

min. wymiary działki 22,35 x 21,5 m

pow. netto parteru	132,80 m ²
pow. całkowita	301,60 m ²
pow. zabudowy	167,95 m ²
kubatura brutto	979,30 m ³
wysokość budynku	8,62 m
kąt nachylenia dachu	40°
rodzaj stropu	gęstożebrowy
pow. dachu	178,00 m ²



TECHNOLOGIA

Technologia murowana: pustak ceramiczny gr. 30 cm + ocieplenie w systemie Termo Organika. Pokrycie dachu: blacha tytanowo-cynkowa, garaż - papą termozgrzewalną ew. membraną dachową. Brama garażowa i drzwi zewnętrzne marki Hörmann.

Do tego projektu możesz wprowadzić zmiany, na które wyrazimy bezpłatną zgodę. Więcej na www.studioatrium.pl

KOSZTY BUDOWY

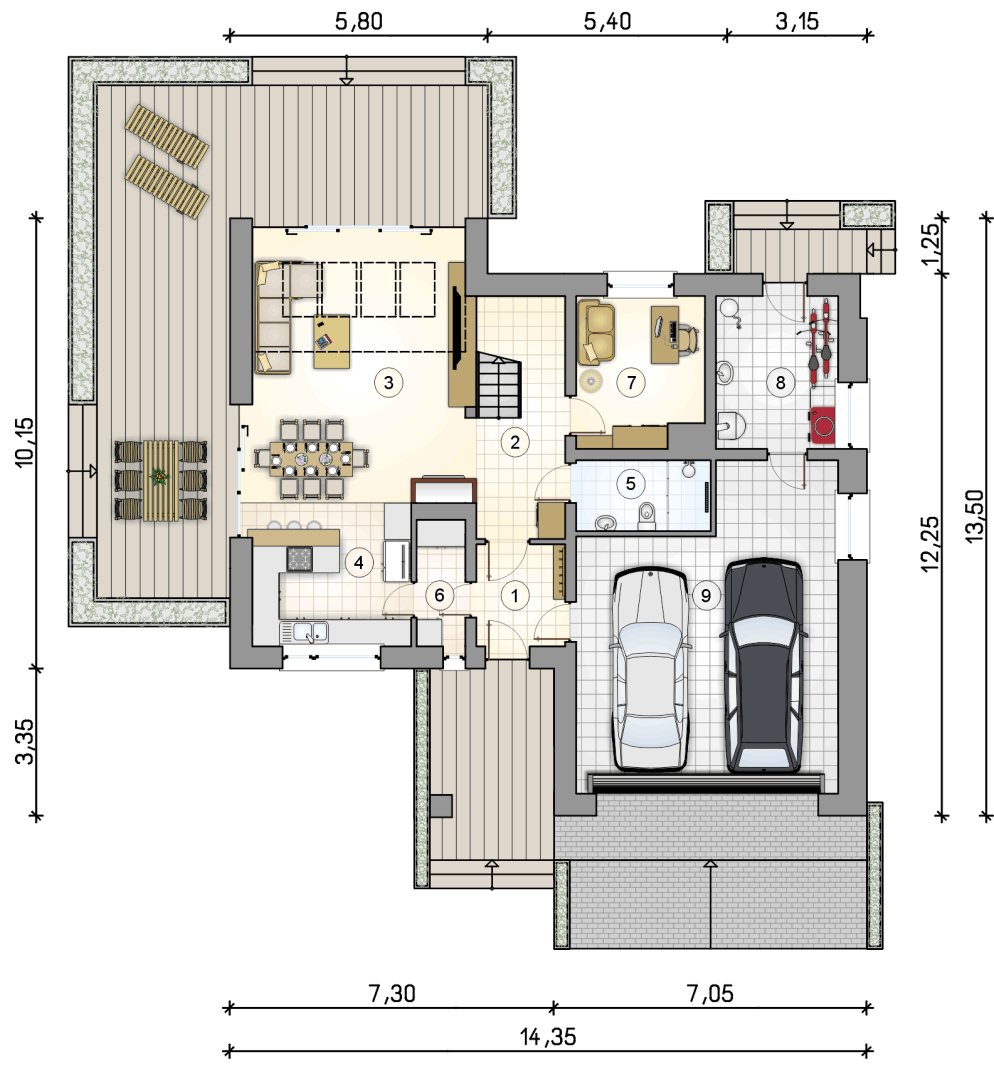
stan surowy	313 393 zł
roboty wykończeniowe	301 175 zł
instalacje	134 997 zł
koszt budowy	749 565 zł

Podane ceny są szacunkowymi cenami netto. Zapytaj o zestawienie materiałów naszego konsultanta na www.studioatrium.pl

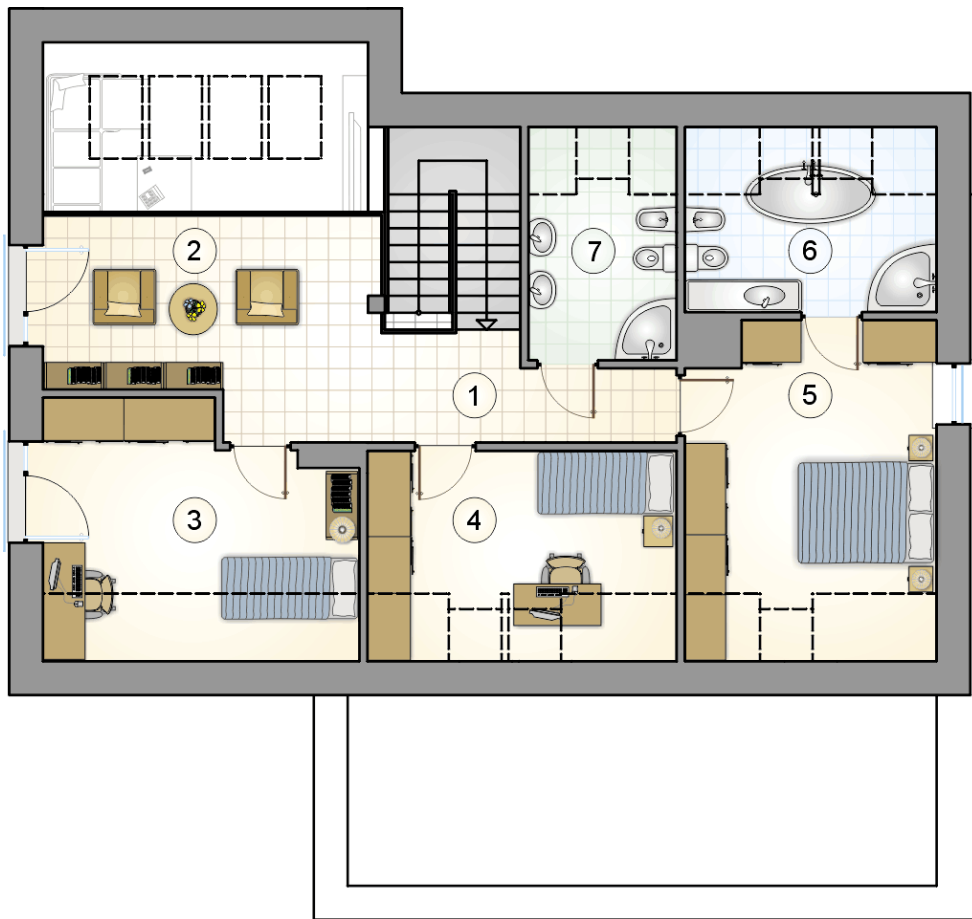


RZUT PARTERU

	[m ²]
1 przedsionek	4,45
2 hall z komunikacją	7,35
3 pokój dzienny z jadalnią	30,75
4 kuchnia	10,05
5 łazienka	4,70
6 spiżarka	3,00
7 pokój	9,35
8 kotłownia	9,30
razem	78,95
9 garaż	38,70



RZUT PARTERU		[m ²]
1	przedsionek	4,45
2	hall z komunikacją	7,35
3	pokój dzienny z jadalnią	30,75
4	kuchnia	10,05
5	łazienka	4,70
6	spiżarka	3,00
7	pokój	9,35
8	kotłownia	9,30
0	razem	78,95
9	garaż	38,70



RZUT PODDASZA

[m²]

1	hall z komunikacją	5,75
2	antresola	14,60
3	pokój	11,80
4	pokój	9,90
5	pokój	14,55
6	łazienka	6,65
7	łazienka	5,45
0	razem	68,70