



ATRIUM

Wilson III

141,1 m²

plus garaż 34,75 m²

Jednorodzinny dom z poddaszem użytkowym, dwustanowiskowym garażem i betonowymi pergolami

min. wymiary działki 22,5 x 19,9 m

pow. netto parteru	82,10 m ²
pow. całkowita	279,60 m ²
pow. zabudowy	165,10 m ²
kubatura brutto	926,10 m ³
wysokość budynku	8,62 m
kąt nachylenia dachu	40°
rodzaj stropu	gęstożebrowy
pow. dachu	203,10 m ²



TECHNOLOGIA

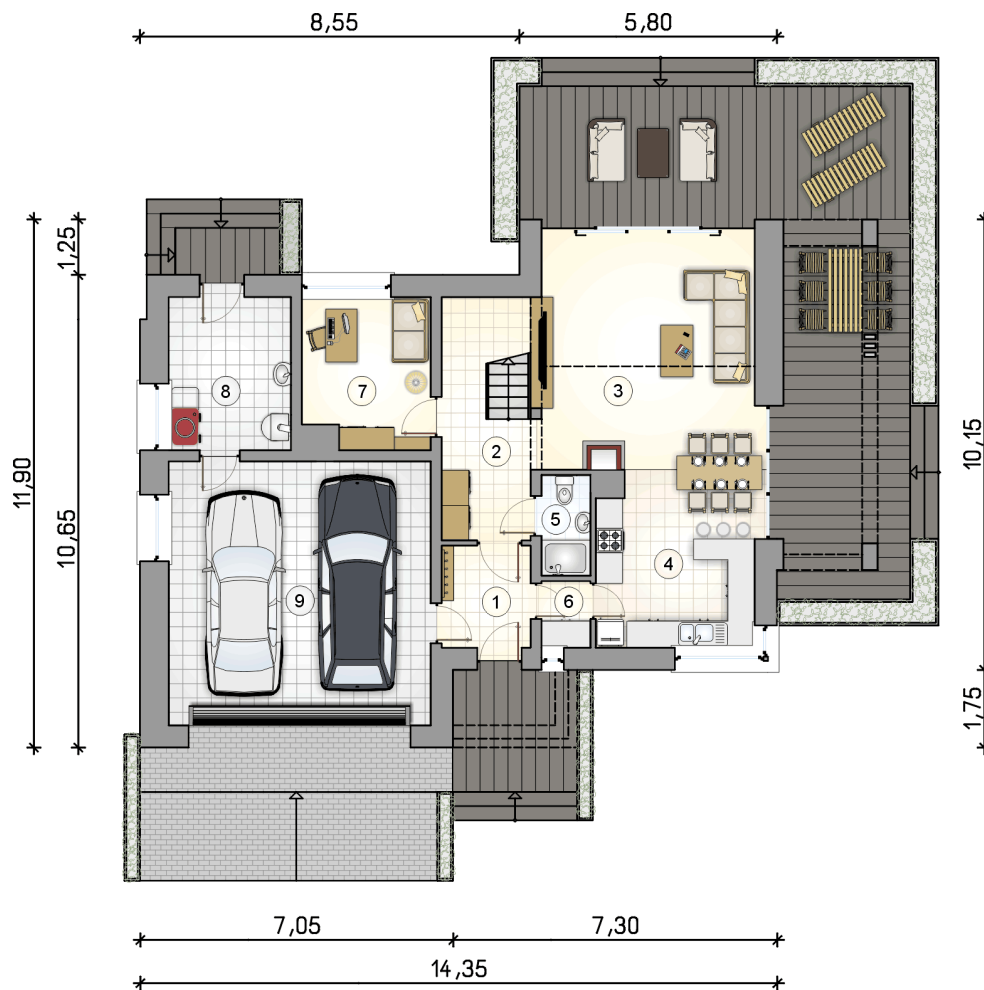
Technologia murowana: pustak ceramiczny gr. 25 cm + ocieplenie w systemie Termo Organika. Pokrycie dachu: blacha tytanowo-cynkowa. Brama garażowa i drzwi zewnętrzne marki Hörmann.

Do tego projektu możesz wprowadzić zmiany, na które wyrazimy bezpłatną zgodę. Więcej na www.studioatrium.pl

KOSZTY BUDOWY

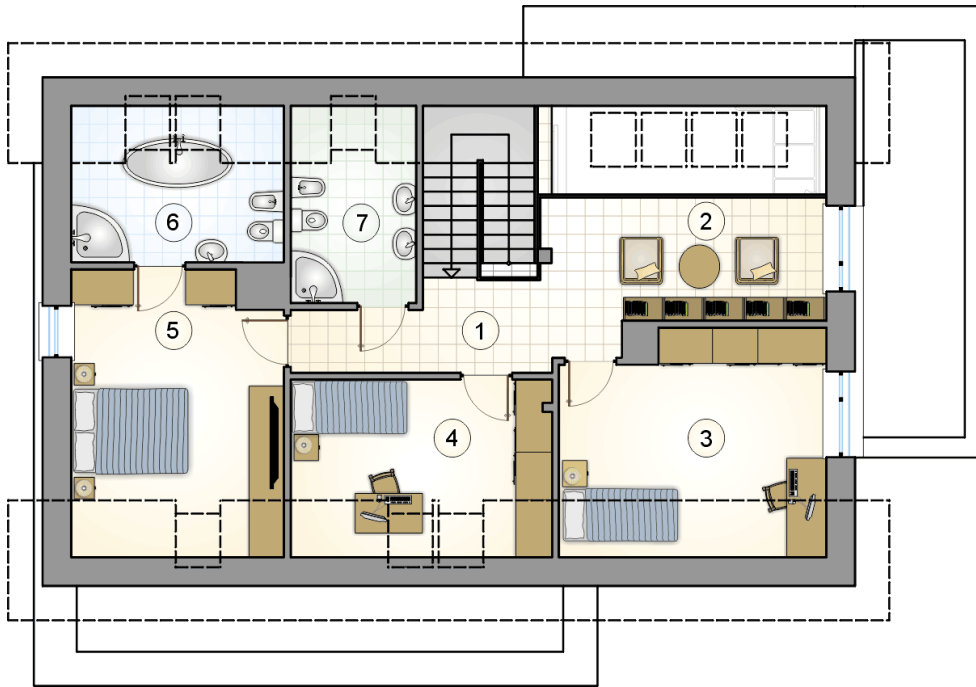
stan surowy	297 436 zł
roboty wykończeniowe	285 841 zł
instalacje	128 123 zł
koszt budowy	711 400 zł

Podane ceny są szacunkowymi cenami netto. Zapytaj o zestawienie materiałów naszego konsultanta na www.studioatrium.pl



RZUT PARTERU [m²]

1	przedsiónek	4,45
2	hall z komunikacją	7,35
3	pokój dzienny z jadalnią	28,65
4	kuchnia	10,55
5	łazienka	2,40
6	spiżarka	1,55
7	pokój	9,35
8	kotłownia	9,30
	razem	73,60
9	garaż	34,75



RZUT PODDASZA		[m ²]
1	hall z komunikacją	6,00
2	antresola	11,75
3	pokój	13,20
4	pokój	9,90
5	pokój	14,55
6	łazienka	6,65
7	łazienka	5,45
0	razem	67,50